



ПЯТЫЙ ПАРТНЕР



KONICA MINOLTA



# **bizhub 600 и bizhub 750**

Чёрно-белый бриллиант

The essentials of imaging

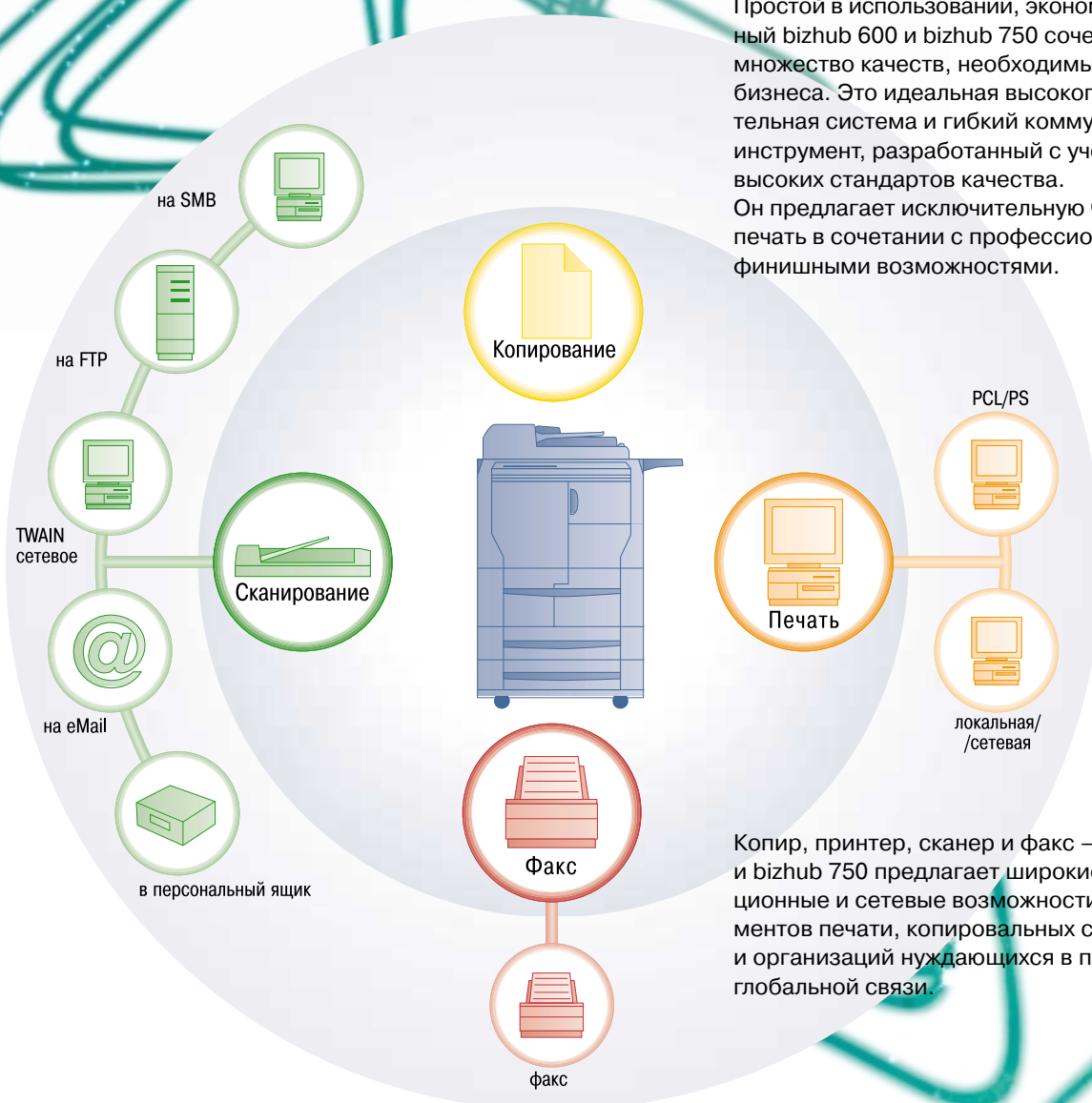


# Бриллиант вашего бизнеса



## Блестящая идея

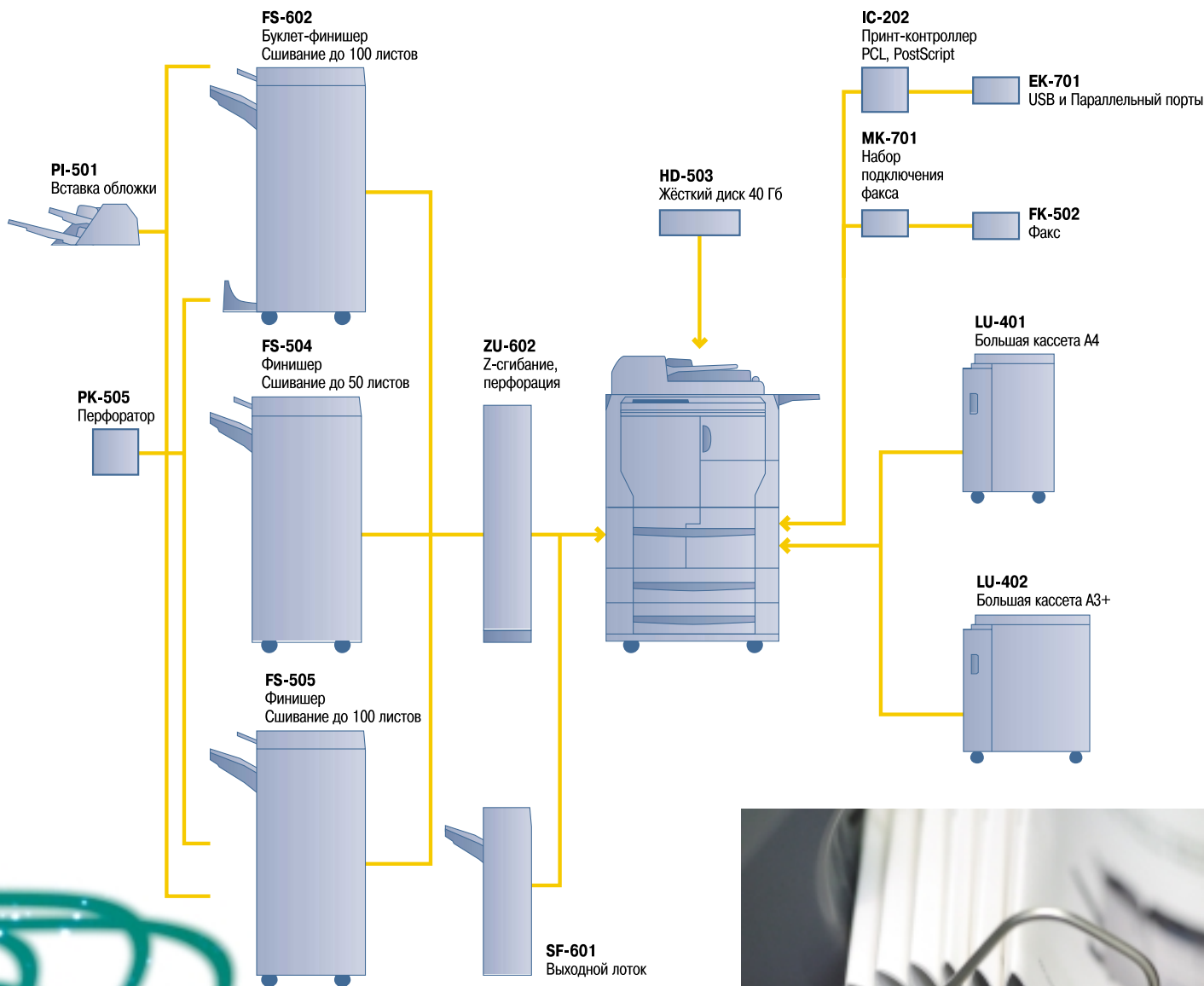
Простой в использовании, экономичный и мощный bizhub 600 и bizhub 750 сочетает в себе множество качеств, необходимых для Вашего бизнеса. Это идеальная высокопроизводительная система и гибкий коммуникационный инструмент, разработанный с учётом самых высоких стандартов качества. Он предлагает исключительную чёрно-белую печать в сочетании с профессиональными финишными возможностями.



Копир, принтер, сканер и факс — bizhub 600 и bizhub 750 предлагает широкие коммуникационные и сетевые возможности для департаментов печати, копировальных салонов и организаций нуждающихся в постоянной глобальной связи.

**bizhub 600**  
**bizhub 750**





# Блестящий результат



Благодаря применению полимеризованного тонера и технологии печати Simitri™ Вы не теряете качества печати, когда на первый план выходят объём печати и скорость.

Как результат Вы получаете прекрасные чёрно-белые отпечатки с возможностью обработки на финишном оборудовании с профессиональным результатом.



сшивание



вставка цветной  
страницы



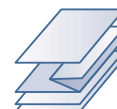
изготовление  
буклета



перфорация  
2 отверстия



перфорация  
4 отверстия



z-сгибание



трёхкратное  
сгибание  
под конверт



KONICA MINOLTA

Simitri



CITRIX



## Спецификация

### Копир

#### Система

Электростатическое лазерное копирование

#### Тонер

Полимеризованный тонер

#### Скорость копирования A4

До 60 копий в минуту (bizhub 600)  
До 75 копий в минуту (bizhub 750)

#### Скорость копирования A3

До 35 копий в минуту (bizhub 600)  
До 43 копий в минуту (bizhub 750)

#### Первая копия

3,3 секунды для A4 (bizhub 600)  
2,9 секунды для A4 (bizhub 750)

#### Время прогрева

Около 270 секунд (bizhub 600)  
Около 300 секунд (bizhub 750)

#### Разрешение копирования

Максимально 1200 x 600 dpi

#### Градации

256 градаций

#### Множественное копирование

1–999 копий,  
обратный отсчет,  
прерывание копирования

#### Формат оригинала

A5–A3

#### Масштабирование

25–400% с шагом 0,1%

#### Память копира

512 Мб стандартно/максимально

#### Жёсткий диск (дополнительно)

40 Гб

#### Функции копирования

Создание буклетов  
Комбинирование N-в-1  
Поворот изображения  
Водяные знаки

### Принтер

#### (дополнительно)

#### Разрешение печати

2400 x 600 dpi

#### Процессор

Intel Celeron 400 МГц (bizhub 600)  
Intel Celeron 650 МГц (bizhub 750)

#### Язык описания страниц

PCL 5e/6  
PostScript 3

#### Подключение

Ethernet 10/100 Base-TX  
USB 2.0  
Параллельный порт IEEE 1284 (доп.)

#### Память принтера

(общая с копиром)  
512 Мб

#### Жёсткий диск принтера

(общий с копиром)  
40 Гб (дополнительно)

#### Операционные системы

Windows 98/2000/ME/XP/  
NT4.0/Server 2003  
Mac OS 9.x/10.x

### Сканер

#### (дополнительно)

#### Скорость сканирования

До 75 страниц в минуту (A4)

#### Разрешение сканирования

600 x 600 dpi

#### Режимы сканирования

TWAIN\*  
Scan-to-eMail  
Scan-to-FTP  
Scan-to-SMB  
Scan-to-BOX/HDD\*  
(\*с дополнительным  
жёстким диском)

#### Форматы файлов

TIFF, PDF

#### Адреса сканирования

Поддержка LDAP

#### Факс

#### (дополнительно)

#### Стандарт

Super G3

#### Разрешение

600 x 600 dpi (качество ultrafine)

#### Компрессия

MH, MR, MMH, JBIG

#### Факс модем

До 33,6 Кбит/сек

#### Память факса (общая с копиром)

512 Мб

#### Функции

Передача из памяти  
Рассылка  
ПК Факс

### Система

#### Автоподатчик

(стандартно)  
100 листов

#### Размер бумаги

От A6 до A3++

#### Плотность

60–200 гр/м<sup>2</sup> (из всех лотков)  
50–200 гр/м<sup>2</sup> (из ручного лотка)

#### Ёмкость лотков

Стандартно 3 600 листов  
Максимально 7 600 листов

#### Выходной лоток

3 200 листов

#### Дуплекс (стандартно)

Формат A5–A3++  
Плотность 60–200 гр/м<sup>2</sup>

#### Финишные функции

#### (дополнительно)

Сортировка со смещением  
Группировка  
Сортировка  
Перфорация (2/4 отверстия)  
Z-сгибание/трехкратное сгибание  
Изготовление буклетов

#### Объём копирования/печати

Рекомендуемый:  
40 000–70 000 листов (bizhub 600)  
60 000–90 000 листов (bizhub 750)  
Максимально: 300 000 листов

#### Питание

2 000 Вт

#### Размеры (ШхГхВ, мм)

650 x 791 x 1140

#### Вес

Около 222 кг  
(совместно с автоподатчиком)

### Функции системы

#### Ограничение доступа

1 000 паролей доступа  
Поддержка Active directory  
(имя пользователя + пароль)

#### Программное обеспечение

PageScope NetCare  
PageScope NetSetup  
PageScope Data Administrator  
PageScope Workware  
PageScope Web Connection

Все спецификации, касающиеся вместимости бумаги, относятся к бумаге формата A4 плотностью 80 гр/м<sup>2</sup>. Все спецификации, касающиеся скорости сканирования, копирования или печати соответствуют формату бумаги A4 поперек, которая сканируется, копируется или печатается в многостраничном и одностороннем режиме. Емкость памяти соответствует формату A4 с соответствующим заполнением. Иллюстрации изделия могут содержать дополнительные принадлежности. Спецификации могут изменяться без предварительного уведомления. Все другие названия или торговые марки являются зарегистрированными торговыми марками и принадлежат их владельцам.



Страница  
bizhub 600