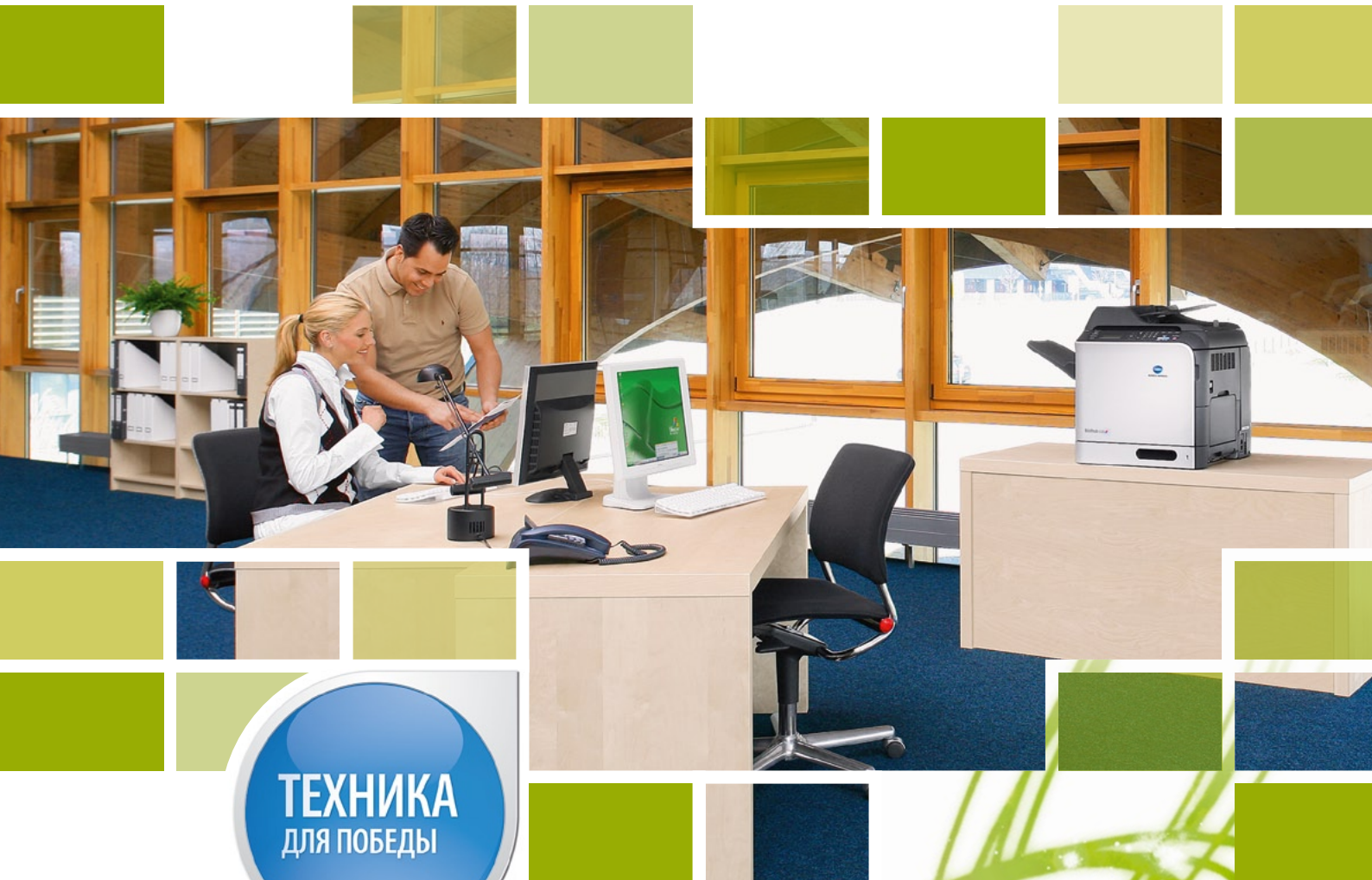




ПЯТЫЙ ПАРТНЕР



KONICA MINOLTA



# **bizhub C20**

Компактный специалист  
по цвету и ч/б

**bizhub**

Офисная система bizhub C20



## Офисная система bizhub C20



### ■ Продуктивность

Высококачественные полноцветные системы печати bizhub, объединяющие в себе передовые технологии Konica Minolta, обеспечивают профессиональный результат и эффективность Вашего бизнеса.

### ■ Гибкость

Возможность быстрого изменения системы под Ваши потребности — ключ к успешному управлению Вашим бизнесом. bizhub с лёгкостью интегрируется в любую рабочую среду и предлагает пользователю широкие возможности и лёгкость управления комплексом печати.

### ■ Надёжность

Многолетний и успешный опыт работы Konica Minolta в области полноцветной печати гарантирует надёжность аппаратов bizhub, а применение инновационных технологий в области безопасности обеспечивает конфиденциальность информации, что подтверждается международными сертификатами в сфере защиты информации.

**Для создания эффективных коммуникаций в офисе крупные компании и организации ищут экономичные и функциональные решения, способные управлять их документооборотом и справляться с большими нагрузками. Многофункциональное устройство bizhub C20 разработано специально для них. Оно предлагает удивительные коммуникационные возможности для офиса и, несмотря на малые размеры, всегда готово справляться с заданиями любой сложности. Кроме того, bizhub C20 станет незаменимым коллегой в отделах, работающих с конфиденциальной информацией, например бухгалтерии или отделе кадров.**

# Исключительная функциональность

- bizhub C20 — полноцветное многофункциональное устройство формата А4. Оно станет идеальным решением для офисов с ограниченным рабочим пространством, которым при этом необходимы полная универсальность и функциональность. bizhub C20 легко можно разместить, например, в приёмной компании или в секретариате.
- Объединяя полноцветную и чёрно-белую печать, копирование, сканирование и передачу факсов в одном компактном корпусе, bizhub C20 приятно удивляет своей функциональностью. МФУ стандартно поставляется с автоматическим дуплексом и двусторонним автоподатчиком документов, что позволит

Вам эффективно справляться со всеми ежедневными офисными задачами. Благодаря компактному размеру аппарат легко разместится в любом офисе, а его возможности сделают проще даже самую ответственную работу, за счёт чего bizhub C20 идеально подходит для отделов, работающих с конфиденциальной информацией, например бухгалтерии или отдела кадров.

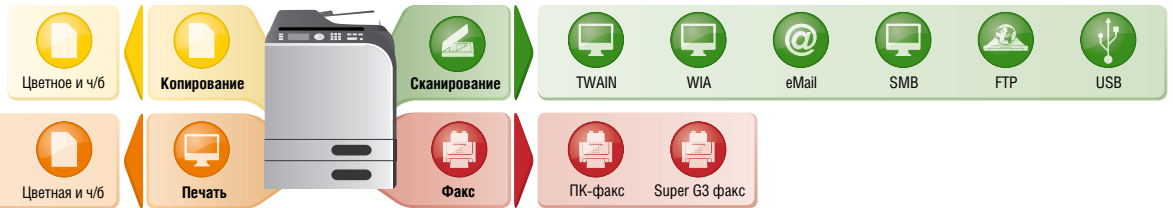
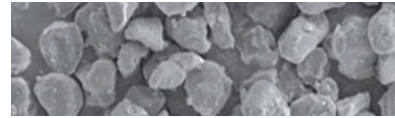
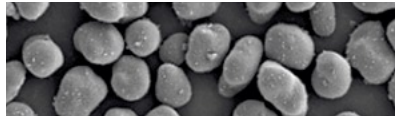
Применение полимеризованного тонера Simitri HD, собственной разработки Konica Minolta, гарантирует изумительное качество документов. Вне зависимости от того, в каком режиме Вы печатаете (полноцветном или монохромном), Вы всегда получите чёткие и качественные отпечатки и копии. Кроме того Simitri HD экономичен в использовании, и благодаря пониженной температуре закрепления, безопасен для окружающей среды.

**bizhub c20** 



Simitri HD™ тонер

Обычный тонер



**Несмотря на компактность, bizhub C20 предлагает самые современные технологии, обеспечивающие высокую надёжность и поразительно широкую функциональность. Благодаря привлекательному дизайну и малым размерам его можно установить в любом удобном для Вас месте офиса. Высокое качество и скорость печати документов предоставят Вам дополнительные возможности для достижения успеха.**

- Печатаемая с разрешением до 600 x 600 dpi x 4 bit, bizhub C20 производит великолепные документы с матовой поверхностью, на которой можно писать ручкой или карандашом. Ваши отпечатки всегда будут отлично выглядеть благодаря уникальным свойствам тонера, поскольку он не выцветает и не осыпается со временем или при сгибании листа. Округлая форма и малый размер частиц тонера гарантируют печать аккуратных и ровных контуров, детализированных изображений, чётких текста и линий.

- Экономичный и отлично сконструированный bizhub C20 заботится о безопасности окружающей среды. Пониженная температура фиксации, уникальное свойство полимеризованного тонера Simitri HD, позволяет снизить потребление электроэнергии на 15%, что подтверждается и сертифицировано международными экологическими стандартами. Также экологичен и процесс производства полимеризованного тонера: при создании Simitri HD выделяется на 40% меньше вредных веществ (CO<sub>2</sub>, NO<sub>2</sub> и SO<sub>2</sub>).


# и современные коммуникации в офисе

- bizhub C20 прост в управлении и администрировании. Программное обеспечение PageScope Web Connection обеспечивает удобное и удалённое управление устройством через веб-интерфейс. Пользователи могут проверять состояние устройства и устанавливать собственные настройки на bizhub C20 прямо со своего

компьютера. Кроме того, PageScope Netcare упрощает работу администраторов по мониторингу аппарата по сети и распределению прав доступа.







# Функциональность и технологии будущего

**bizhub C20** станет прекрасным и незаменимым коллегой в небольших отделах и малых офисах. Оснащённый современным принт-контроллером **Emperon** от **Konica Minolta**, компактный профессионал прекрасно справляется с печатью ежедневных офисных документов.

## → Быстрое копирование

bizhub C20 — это производительный копир формата А4. Он способен печатать до 24 копий в минуту как в полноцветном, так и в чёрно-белом режиме. Отсканировав оригинал один раз, вы можете быстро и просто сделать необходимое количество копий. Дополнительное удобство в работе создают автоматический дуплекс и двусторонний автоподатчик оригиналов, уже включённые в базовую комплектацию устройства. Другие практичные функции: масштабирование, режимы копирования 2-в-1 и 4-в-1 позволяют разместить до 4 страниц на одном листе, тем самым экономя бумагу.

Поддержка печати на различных носителях позволит Вам создавать законченные, профессионально выглядящие документы. В базовой конфигурации аппарат поставляется с податочной кассетой на 250 листов и универсальным лотком на 100 листов, который поддерживает бумагу плотностью до 210 гр/м<sup>2</sup>. Вместимость бумаги можно увеличить до 850 листов с помощью дополнительной нижней податочной кассеты на 500 листов.

## → Современное сканирование

Высокопродуктивный сканер на bizhub C20 обрабатывает до 24 оригиналов в минуту в цветном и чёрно-белых режимах. Двусторонний реверсивный автоподатчик оригиналов позволяет быстро и удобно сканировать обе стороны листа в автоматическом режиме. Аппарат поддерживает функции сетевого сканирования, включая сканирование на электронную почту, FTP и SMB. Это означает, что для сканирования не требуется дополнительное программное обеспечение или

прямое подключение к компьютеру. Кроме того, отсканированные документы можно сохранить в формате PDF, JPEG или TIFF непосредственно на USB-носителе.

Эффективное программное обеспечение Link Magic позволит управлять сканированием с ПК без использования дополнительных специфических приложений, делая управление и архивирование документов быстрее и проще. Также доступна возможность сканирования через TWAIN и WIA.

## → Производительная печать

Производительность bizhub C20 обеспечивают процессор с тактовой частотой 500 МГц и 256 Мб оперативной памяти (с возможностью расширения до 768 Мб). Эффективный и производительный контроллер печати последнего поколения Emperon™ от Konica Minolta гарантирует совместимость с языками описания страниц PostScript 3 и PCL 6, а также быструю интеграцию устройства практически в любое сетевое окружение. После установки дополнительного жёсткого диска станет доступна поддержка формата XPS от Microsoft, функция прямой печати с USB-носителей (файлы форматов PDF, TIFF, JPEG и XPS) и многое другое.

Установка дополнительного жёсткого диска позволит использовать функцию конфиденциальной печати: документы не будут распечатаны, пока пользователь не введёт с панели управления МФУ пароль, ранее установленный на своём компьютере.



**Разнообразие возможностей, функциональность и удобство bizhub C20 обеспечивают эффективную ежедневную офисную работу, ускоряя выполнение обычных заданий и улучшая производительность рабочих групп и отдельных пользователей. Устройство станет коммуникационным центром для небольших компаний и организаций.**

**bizhub C20**

- Ручной лоток до 100 листов (A4, 60–210 гр/м<sup>2</sup>)
- Нижняя подающая кассета до 250 листов (A4, 60–90 гр/м<sup>2</sup>)
- Автоматический двусторонний податчик оригиналов (50 оригиналов, 50–128 гр/м<sup>2</sup>)
- Автоматический дуплекс
- Контроллер Emperon
- Gigabit Ethernet
- USB-Host
- Pict-Bridge



**Расширение оперативной памяти**  
256 Мб



**Расширение оперативной памяти**  
512 Мб



**SCD-20**  
Установочная тумба



**Карта памяти CF**  
Комплект для подключения



**Жёсткий диск**  
Комплект для установки 40 Гб



**Нижняя подающая кассета**  
500 листов (A4, 60–90 гр/м<sup>2</sup>)

# и бескомпромисное качество

## ➔ Удобная работа с факсом

Факс стандарта ECM/Super G3 на bizhub C20 позволяет пользователям отправлять и получать документы с высокой скоростью. В его адресную книгу можно внести до 220 номеров для скоростного набора, которые можно объединить в группы (до 20 групп) с 50 адресами в каждой. Работа с факсом впечатляет своей широкой функциональностью, включая отправку по времени и автоповтор.

Удобной и полезной для работы окажется функция ПК-факса, которая позволяет передавать факсимильные сообщения прямо с Вашего компьютера без предварительной печати. Получать входящие факсы можно также непосредственно на электронную почту — это удобно и даёт возможность получателю решить, какие документы ему нужны в печатном виде.





## Спецификация



KONICA MINOLTA

Simitri HD  
High Definition Polymerised Toner

### Копир

#### Система

Лазерная, однопроходная, полноцветная, А4

#### Скорость копирования в минуту

Цвет и Ч/Б:  
до 24 стр/мин

#### Первая копия

Цвет: 28 сек  
Ч/Б: 25 сек

#### Время прогрева

58 секунд или менее

#### Разрешение копирования

600 x 600 dpi

#### Градации

256

#### Количество копий

1–99

#### Формат оригинала

Максимально А4, пользовательский размер

#### Масштабирование

25–400% (с шагом в 1%)

#### Функции копирования

2-в-1  
4-в-1  
Двустороннее копирование  
Настройка плотности  
Электронная сортировка

### Принтер

**Разрешение при печати**  
PhotoArt 9 600  
(600 x 600 x 4 bit Contone)

#### Процессор

500 МГц

#### Язык описания страниц

PS3, PCL 6 (включая PCL 5c, 5e и XL), XPS, PDF

#### Операционные системы

Windows® 2000, Server 2003, XP, Vista  
Macintosh® OS 10.2.8 и выше  
Linux Red Hat 9.0, Linux SuSE 8.2

#### Функции печати

Автоматическое масштабирование  
Печать нескольких листов на одной странице  
Печать постеров  
Печать буклетов  
Водяные знаки  
Настройка качества  
Формы наложения

### Сканер

**Скорость сканирования в минуту**Цвет и Ч/Б:  
до 24 ориг/мин

#### Разрешение сканирования

600 x 600 dpi (оптическое)

#### Режимы сканирования

TWAIN (сетевое)  
Windows VIA  
Scan-to-eMail  
Scan-to-SMB  
Scan-to-FTP  
Scan-to-USB

#### Форматы файлов

PDF, TIFF, JPEG

#### Функции сканирования

Двустороннее сканирование

### Факс

#### Стандарт

Super G3

#### Система передачи

Встроенный факс-модуль

#### Компрессия

MH, MR, MMR, JBIG

#### Скорость

До 33,6 Kbps V.34

#### Адреса отправки

220 номеров

#### Функции факса

Рассылка, отправка по времени  
ПК-факс  
Переадресация на eMail

### Система

#### Объем памяти

256 Мб (756 Мб — макс.)

#### Жесткий диск

40 Гб (доп.)

#### Карта памяти CF

Комплект для подключения (доп.)

#### Подключение

Ethernet 10-Base-T / 100-Base-TX / 1 000-Base-T, USB 2.0 (высокоскоростной) с поддержкой 'Plug and Play' USB Host Port  
PictBridge

#### Автоподатчик

50 оригиналов, двусторонний

#### Размер бумаги

А4, А5, А6, В5, В5 (ISO), В6, letter, legal, 16K, Kai16, Kai32, J-Postcard, executive, Government letter/legal, folio, двойная открытка, statement, UK Quarto, SP folio, foolscap, пользовательский (92–216 мм x 148–356 мм)

#### Плотность бумаги

Обычная бумага (60–90 гр/м²) и переработанная бумага (60–90 гр/м²)

Плотная бумага (91–210 гр/м²) — при печати с многофункционального лотка  
Печать в дуплексе 60–90 гр/м²

#### Ёмкость лотков

Стандартно:  
Податочная кассета 250 листов  
Многофункциональный лоток 100 листов  
Максимально 750 листов

#### Ёмкость выходного лотка

Стандартно 250 листов  
отпечатанной стороной вниз

#### Дуплекс

А4, 90 гр/м²  
В базовой комплектации

#### Финишные функции

Нет

#### Питание

220–240 В

#### Частота

50/60 Гц

#### Энергопотребление

Пиковая нагрузка 1 250 Вт  
В среднем при работе 650 Вт или менее  
В режиме ожидания 200 Вт или менее  
В спящем режиме 25 Вт или менее

#### Размеры (Ш x Г x В, мм)

539 x 590 x 578

#### Вес

50 кг без расходных материалов  
55 кг с установленными расходными материалами  
70 кг в упаковке

#### Стандарт безопасности

Doc, CE Marking, GS, EMC, WEEE, Energy Star, EcoMark

#### Условия эксплуатации

Температура:  
10–35° С (при работе)  
Влажность:  
15%–85% RH (при работе)  
Уровень шума:  
54 dB или менее (A) (при печати),  
56 dB или менее (A) (при копировании из АПО),  
39 dB или менее (A) (в режиме ожидания)

### Расходные материалы

#### Предустановленные

Cyan, Magenta, Yellow и Black тонер-картриджи — ресурс до 8 000 отпечатков  
Cyan, Magenta, Yellow и Black барабан-картриджи — ресурс до 30 000 отпечатков  
Ёмкость для отработанного тонера — ресурс до 36 000 отпечатков (монохромных), 9 000 отпечатков (полноцветных)

#### Заменяемые

Cyan, Magenta, Yellow и Black тонер-картриджи — ресурс до 8 000 отпечатков  
Cyan, Magenta, Yellow и Black барабан-картриджи — ресурс до 30 000 отпечатков  
Ёмкость для отработанного тонера — ресурс до 36 000 отпечатков (монохромных), 9 000 отпечатков (полноцветных)

### Комплекты обслуживания

**Ролик переноса и озоновый фильтр**  
Ресурс до 120 000 отпечатков**Лента переноса**  
Ресурс до 120 000 отпечатков**Блок термозакрепления**  
Ресурс до 120 000 отпечатков**Ролик захвата бумаги**  
Ресурс до 300 000 отпечатков

### Гарантийные обязательства

1 год гарантийного обслуживания в условиях сервисного центра

Страница  
bizhub C20