



ПЯТЫЙ ПАРТНЕР



KONICA MINOLTA



ТЕХНИКА  
ДЛЯ ПОБЕДЫ

# **bizhub C220 / C280 / C360**

Совершенство чёрного  
и яркость цвета

**bizhub**

Полноцветная система bizhub C220/C280/C360



#### ■ Продуктивность

Высококачественные полноцветные системы печати bizhub, объединяющие в себе передовые технологии Konica Minolta и широкие финишные возможности, обеспечивают профессиональный результат и эффективную работу вашего бизнеса.

#### ■ Гибкость

Возможность быстрого изменения системы под ваши потребности — ключ к успешному управлению вашим бизнесом. bizhub с лёгкостью интегрируется в любую рабочую среду и предлагает пользователю широкие возможности и лёгкость управления комплексом печати.

#### ■ Надёжность

Многолетний и успешный опыт работы Konica Minolta в области полноцветной печати гарантирует надёжность аппаратов bizhub, а применение инновационных технологий в области безопасности обеспечивает конфиденциальность информации, что подтверждается международными сертификатами в сфере защиты информации.

**bizhub C220/C280/C360 — полноцветное МФУ для средних офисов и рабочих групп, которое обеспечивает не только великолепное качество цветных отпечатков, но и превосходно справляется с обработкой обычных офисных документов в привычном чёрно-белом режиме.**

**Благодаря низкой стоимости отпечатка, продвинутым финишным функциям и опциональному контроллеру печати Fiery система прекрасно подходит как для высококачественной цветной печати, так и в качестве альтернативы традиционным монохромным офисным МФУ.**

# Возможности

## ➔ Чёрно-белая цветная печать

Использовать высококлассную полноцветную систему в качестве монохромного офисного аппарата больше не покажется вам расточительством. В этом легко убедиться: стоимость чёрно-белого отпечатка на bizhub C220/C280/C360 действительно сравнима со стоимостью отпечатка обычного монохромного МФУ аналогичного класса. Рекордно низкие показатели удалось достичь благодаря новому подходу к расходным материалам и новой системе ARD (Auto Refining Developer System).

Полимеризованный тонер Simitri HD обеспечивает высочайшее качество как цветной, так и монохромной печати: чёткие линии, естественное воспроизведение полутонов и равномерность заливок.

## ➔ Экономия времени и удобство

Универсальное МФУ должно быть удобным и простым в использовании. В bizhub C220/C280/C360 продумано всё: пользователь может настраивать интерфейс драйвера в зависимости от собственных предпочтений, выводя часто используемые функции в отдельную закладку-ярлык; работать напрямую с USB-флэш через фронтальный интерфейс; быстро находить требуемую настройку на интуитивно понятной сенсорной панели; подключать привычную клавиатуру; легко менять тубу с тонером, следуя анимированным инструкциям на панели аппарата. Быстро привыкнув к хорошему, вы заметите, насколько приятными могут быть самые обычные операции.

**bizhub c220** 

**bizhub c280** 

**bizhub c360** 





## ➔ Обмен документами

Традиционная многофункциональность в bizhub C220/C280/C360 решена на «пять с плюсом»: стандартная возможность цветной печати, копирования, сканирования и работы в сети расширяется за счёт нового пространства для работы — пользовательского ящика. Все отсканированные или перенесённые в пользовательский ящик документы могут храниться с максимальным качеством, что очень удобно для их дальнейшего использования. Кроме того, вы можете не только обмениваться файлами, используя данную функцию, но и редактировать документы прямо

с панели МФУ, например, удаляя страницы или меняя их порядок в рамках документа.

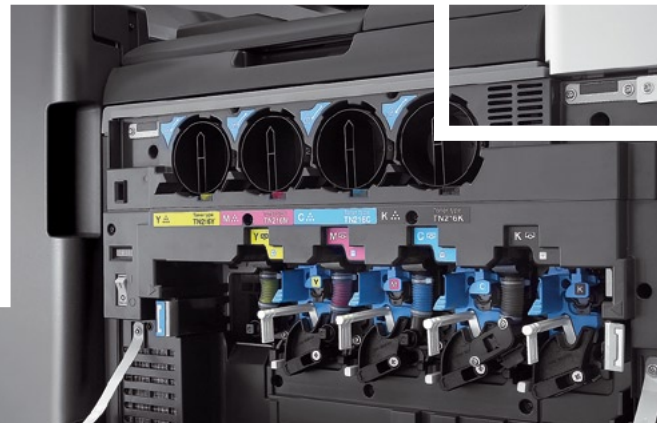
Новая возможность — сканирование в формате Searchable PDF (опция) — позволяет сразу получать распознанный документ с возможностью поиска по тексту. Использование дополнительного ПО в данном случае не требуется: bizhub C220/C280/C360 самостоятельно выполняет распознавание и готовый документ можно сохранить или отправить по сети для дальнейшей обработки.

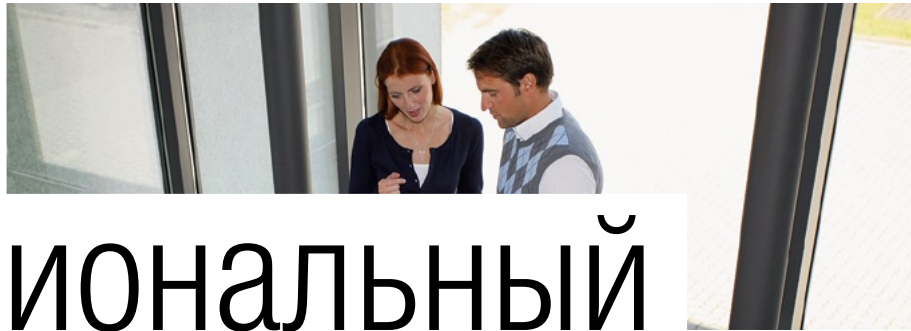
# впечатляют

## ➔ Экономичная печать

В аппаратах серии bizhub C220/C280/C360 применена собственная разработка Konica Minolta — система ARD (Auto Refining Developer System): частицы девелопера со временем могут истираться и терять часть своих физических свойств, поэтому в bizhub C220/C280/C360 чёрный тонер содержит девелопер, который поступает в блок проявки. Это позволяет всегда поддерживать оптимальную концентрацию девелопера, что гарантирует не только стабильное качество печати, но и исключительно низкую стоимость монохромного отпечатка.

Кроме того, в bizhub C220/C280/C360 реализована схема раздельной установки фотобарабанов и блоков проявки, благодаря чему можно заменять части не в сборе, а по мере необходимости. Такой подход позволяет ещё больше снизить стоимость отпечатка и сделать высококачественную полноцветную печать доступной.



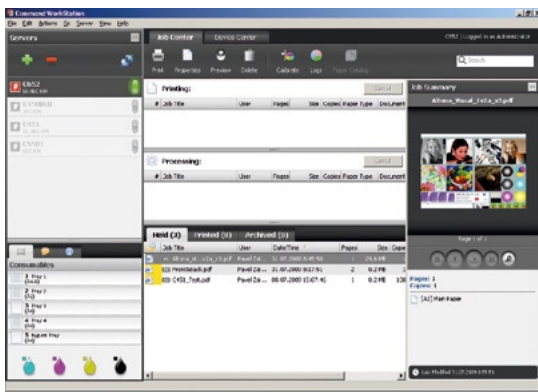


# Профессиональный подход к работе

Расширьте возможности bizhub C280/C360 с профессиональным контроллером печати Fieru IC-412: эффективное управление заданиями, гибкая настройка цветов и калибровка, печать переменных данных и быстрая и наглядная подготовка работ.

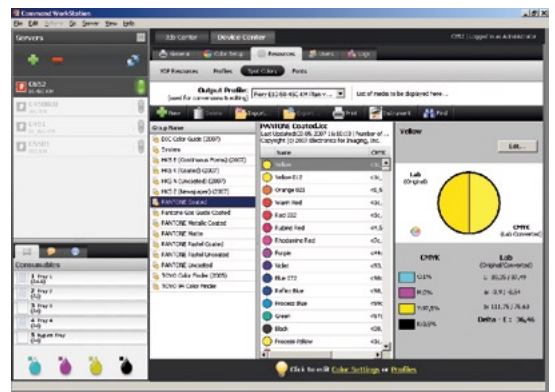
## ➔ Управление заданиями

Удобный и наглядный интерфейс Command Workstation — стандартного ПО, входящего в комплект поставки Fieru, — обеспечивает дистанционный контроль за очередью печати и прямую загрузку печатных заданий для обработки контроллером. Скорость обработки, возможность применения дополнительных настроек позволяют выполнить работу быстро и качественно.



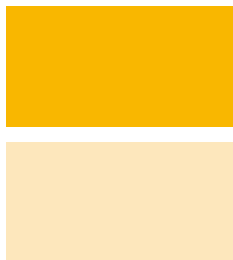
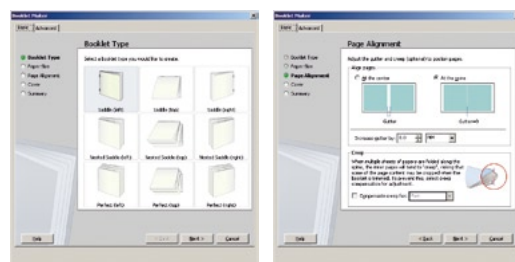
## ➔ Точная цветопередача

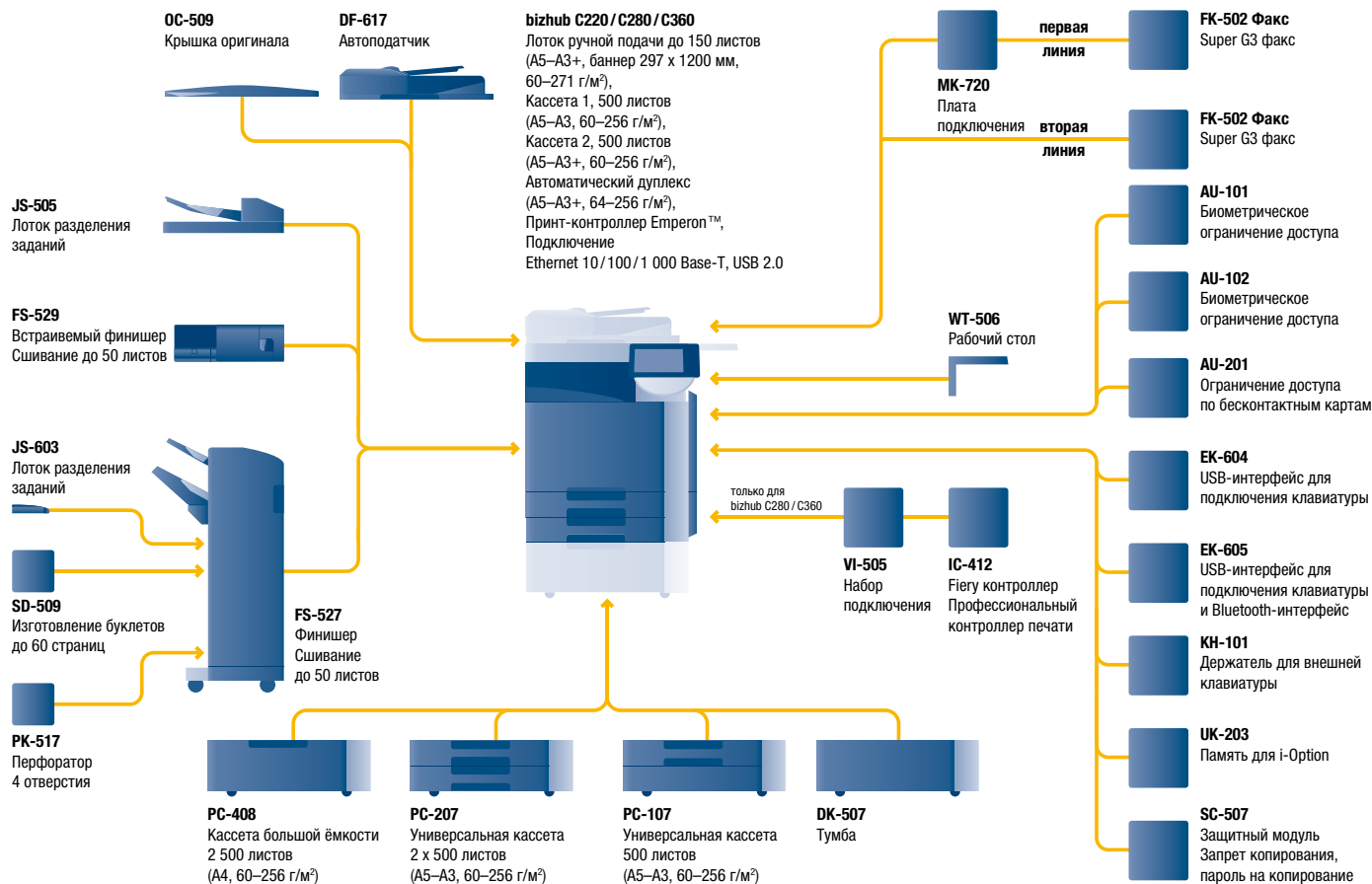
Одно из важных преимуществ контроллера Fieru — возможность индивидуальной настройки отдельных цветов с учётом возможностей аппарата и используемой бумаги. Точное воспроизведение цветов особенно важно при печати логотипов и фирменных знаков. При настройке цвета контроллер запоминает подобранные оптимальные значения и использует их в дальнейшем при печати.



## ➔ Наглядность и удобство

Новые возможности драйвера помогают безошибочно подготовить к печати даже сложный буклет. Пошаговые наглядные инструкции позволяют выбрать место сшивания, вставить напечатанную обложку и даже учесть и рассчитать необходимую компенсацию корешка, в случае дальнейшей подрезки края буклета.



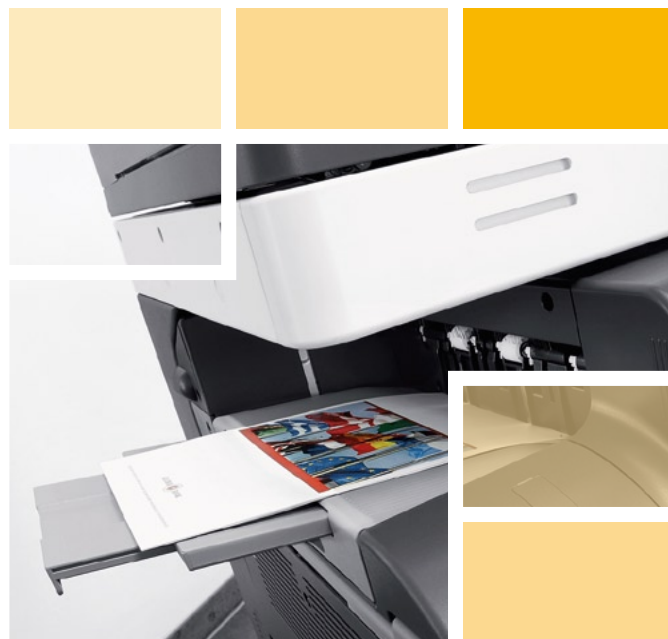


# ВДОХНОВЛЯЮТ



## Финишные возможности

Автоматическая финишная обработка придаст профессиональный вид вашим документам и сэкономит время. Вы можете получить комплекты сшитых документов или даже готовые буклеты, просто отправив документ с соответствующими настройками на печать. Если готовить сшитые комплекты документов приходится нечасто, идеальным выбором будет компактный встраиваемый финишер, который, несмотря на свою незаметность, с лёгкостью справится с сшиванием комплекта из 50 листов. Если же требуется быстрое изготовление тиража — оптимально подойдёт напольный финишер-степлер, который при необходимости можно оснастить модулем изготовления буклетов, перфоратором и лотком разделения заданий.



двусторонняя печать



одно- / двусторонняя печать



вставка заранее напечатанных материалов



сшивание угловое



сшивание двухпозиционное



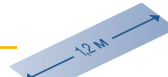
перфорация 4 отверстий



изготовление буклетов



сортировка смещением



печать баннеров



KONICA MINOLTA

Simitri HD  
High Definition Polymerised Toner

CITRIX



SAP® Printer Vendor Solution

## Спецификация

### Копир

**Система копирования**  
Лазерная, не прямой перенос, полимерный тонер Simitri HD

**Скорость копирования / печати в минуту (A4)**  
Цвет и Ч/Б:  
22 стр/мин (bizhub C220)  
28 стр/мин (bizhub C280)  
36 стр/мин (bizhub C360)

**Скорость копирования / печати в минуту (A3)**  
Цвет и Ч/Б:  
12 стр/мин (bizhub C220)  
17 стр/мин (bizhub C280)  
17 стр/мин (bizhub C360)

**Разрешение при копировании**  
600 × 600 dpi

**Градации**  
256 градаций

**Первая копия**  
Цвет:  
11,0 сек. (bizhub C220)  
7,7 сек. (bizhub C280)  
7,7 сек. (bizhub C360)  
Ч/Б:  
7,5 сек. (bizhub C220)  
5,8 сек. (bizhub C280)  
5,8 сек. (bizhub C360)

**Время прогрева**  
Около 45 секунд

**Объём памяти**  
2 048 Мб

**Жёсткий диск**  
250 Гб

**Количество копий**  
1–9 999 копий,  
возможность прерывания

**Формат оригинала**  
A5–A3

**Масштабирование**  
25–400% с шагом 0,1%  
Автомасштаб

**Функции копирования**  
Вставка разделителя  
Вставка обложки и страниц  
Пробная копия  
(предпросмотр и печать)  
Вызов задания из памяти  
Запись задания в память  
Повтор изображения  
Режим постера  
Защита от копирования  
Режим наложения  
Штамп копий  
Копирование документов

### Принтер (стандартно)

**Разрешение при печати**  
Эквивалент 1 800 × 600 dpi

**Процессор**  
MPC8533 @ 667 МГц  
(bizhub C220)  
MPC8533 @ 1 ГГц  
(bizhub C280)  
MPC8533 @ 1 ГГц  
(bizhub C360)

**Язык описания страниц**  
PCL 6c (PCL 5e + XL3.0)  
PostScript 3 (CPSI 3017)  
XPS  
**Операционные системы**  
Windows 2000/XP/XP64  
Windows VISTA 32/64,  
поддержка DPWS  
Macintosh 9.x/10.x  
Server 2000/2003/  
2003 × 64/2008/2008 × 64  
Unix/Linux/Citrix

**Подключение**  
10/100/1 000-Base-T  
Ethernet  
USB 2.0

**Функции печати**  
Прямая печать для PCL,  
PS, TIFF, XPS, PDF  
и Encrypted PDF  
Mixedmedia и mixplex  
Сохранение параметров  
печати  
Защита от копирования  
Водяные знаки  
Режим наложения  
Защита от копирования

**Принтер**  
(дополнительно для  
bizhub C280/C360)  
**IC-412 Fierу**  
встраиваемый

**Процессор**  
Intel Celeron @ 1,86 ГГц  
**Память принтера**  
512 Мб

**Жёсткий диск принтера**  
80 Гб

**Язык описания страниц**  
PCL 6c  
Adobe PostScript 3 (PDF v 1.7)  
Fierу FreeForm

**Операционные системы**  
Windows 2000/XP/XP × 64/  
VISTA 32/64  
Mac OS 10.3.9, 10.4  
Server 2008 (только утилиты)  
Linux/Unix

**Подключение**  
10/100/1 000-Base-T  
Ethernet  
USB 2.0

**ОС принтера**  
System 8eR2 (на базе Linux)

### Сканер

**Скорость сканирования**  
До 70 ориг/мин  
(300 dpi через автоподатчик)

**Разрешение при сканировании**  
600 × 600 dpi

**Режимы сканирования**  
TWAIN (сетевое сканирование)  
Scan-to-eMail (Scan-to-Me)  
Scan-to-FTP  
Scan-to-SMB (Scan-to-Home)  
Scan-to-Box  
Scan-to-WebDAV  
Scan-to-DPWS  
Scan-to-USB

**Форматы файлов**  
JPEG, TIFF, PDF, Compact PDF,  
Encrypted PDF, Outline PDF,  
Searchable PDF (доп.),  
XPS, Compact XPS

**Адреса сканирования**  
2 100 (персональные  
или групповые)  
LDAP

**Функции сканирования**  
Аннотация к PDF документу  
(текст/время/дата)

**Факс (дополнительно)**

**Стандарт**  
Super G3 (опция)

**Система передачи**  
Аналоговая, i-Fax,  
Colour i-Fax, IP-Fax,  
SIP-Fax

**Разрешение**  
Максимально 600 × 600 dpi  
(качество ultra-fine)

**Компрессия**  
MH, MR, MMR, JBIG

**Адреса**  
2 100 (персональные  
или групповые)

**Функции факса**  
Рассылки,  
отправка по времени,  
передача по запросу  
ПК-факс  
Приём в конфиденциальный  
ящик  
Переадресация на e-mail,  
FTP, SMB

### Система

**Автоподатчик**  
100 листов

**Размер бумаги**  
A6–A3+ (311 × 457 мм)  
Произвольный размер  
Печать баннеров  
(297 × 1 200 мм)

**Плотность бумаги**  
60–271 г/м<sup>2</sup>

**Ёмкость лотков**  
Стандартно 1 150 листов  
Максимально 3 650 листов

**Ёмкость выходных лотков**  
Максимально 3 200 листов

**Дуплекс**  
A5–A3+ (311 × 457 мм)  
64–256 г/м<sup>2</sup>

**Финишные функции (опция)**  
Сортировка и группировка  
Перфорация  
Сшивание  
Изготовление буклетов  
Разделение работ

**Питание**  
220–240 В, 50/60 Гц  
Менее 1,5 кВт

**Размеры (Ш × Г × В, мм)**  
643 × 842 × 770  
(включая автоподатчик)

**Вес**  
Около 98 кг

**Безопасность**  
ISO 15408 EAL3 (оценивается)  
IP-фильтрация  
и блокировка порта  
Поддержка IPsec  
Поддержка IEEE 802.1x  
Шифрование данных  
на жёстком диске

**Ограничение доступа**  
До 1 000 пользователей  
Поддержка Active Directory  
(имя + пароль + e-mail + SMB)  
Аутентификация  
биометрическая/  
по бесконтактной карте  
(дополнительно)

**Программное обеспечение**  
PageScope NetCare  
Device Manager  
PageScope Data Administrator  
PageScope Box Operator  
PageScope Direct Print  
Print Status Notifier  
Log Management Utility  
Driver Packaging Utility



Страница bizhub C280