



ПЯТЫЙ ПАРТНЕР



KONICA MINOLTA



# **bizhub c300 / c352**

Офисный интегратор

The essentials of imaging



#### ■ Продуктивность

Высококачественные полноцветные системы печати bizhub, объединяющие в себе передовые технологии Konica Minolta и широкие финишные возможности, обеспечивают превосходный результат и эффективную работу Вашего офиса.

#### ■ Гибкость

Возможность быстрого изменения системы под Ваши потребности является ключевым моментом успешного управления бизнесом. bizhub с лёгкостью интегрируется в любую работу, предлагая пользователю широкие возможности и лёгкость управления документами.

#### ■ Надёжность

Многолетний опыт Konica Minolta в области цвета гарантирует надёжность аппаратов bizhub, а применение технологий по обеспечению безопасности сделает Вашу информацию конфиденциальной, что подтверждено международными сертификатами в области защиты информации.

# Эффективная

**bizhub C300 / C352** — многофункциональный коммуникационный центр, который предлагает высокое качество цветной печати в сочетании с возможностью установки профессионального принт-контроллера Fiery, расширяющего возможности работы с цветом. Эффективный документооборот в Вашем офисе гарантирован высокой скоростью сканирования и обработки документов (до 65 страниц в минуту). Дополнительный встраиваемый финишер предлагает профессиональные возможности финальной обработки документов и совмещает в себе исключительную компактность, производительность и функциональность. Сочетание этих качеств позволяет с успехом использовать **bizhub C300 / C352** в малых офисах и средних рабочих группах.



## Высокое качество и скорость печати

Передовые технологии Konica Minolta, объединённые в bizhub C300 / C352, позволили создать сверх компактный печатающий механизм, который предлагает высокую скорость и качество печати. Совместно с новой технологией обработки изображения ASIC он предлагает превосходное качество печати графики и чёткое воспроизведение текста.



## Низкие расходы

Сочетание высокого качества печати с низкой стоимостью отпечатка обеспечивается применением уникального, полимеризованного тонера Simitri™ от Konica Minolta, который предлагает более редкую замену расходных материалов и уменьшает расход как цветного, так и чёрного тонеров. Возможность простой, самостоятельной замены расходных материалов также сократит Ваши расходы на техническое обслуживание bizhub.



## → Документооборот

Благодаря широким коммуникационным возможностям, которые предлагает принт-контроллер Emperon™, bizhub C300 / C352 позволяет управлять печатью, удобно сканировать и использовать функции документ-сервера. Оборудованный скоростным автоподатчиком (до 65 страниц в минуту), он легко справится с большим объемом документов.

Информация может быть передана на компьютер в сети, адрес электронной почты, сервер или сохранена в персональном ящике пользователя на жестком диске. Файлы могут быть записаны в формате PDF, TIFF или JPEG в зависимости от типа документа.

Для удобства передачи документов bizhub C300 / C352 предлагает базу (до 2 100) e-mail, FTP, SMB адресов, кроме этого Вы можете всегда воспользоваться привычной корпоративной базой адресов LDAP, доступной с универсальной панели управления bizhub.

# работа и впечатляющие возможности



**bizhub c300/c352**



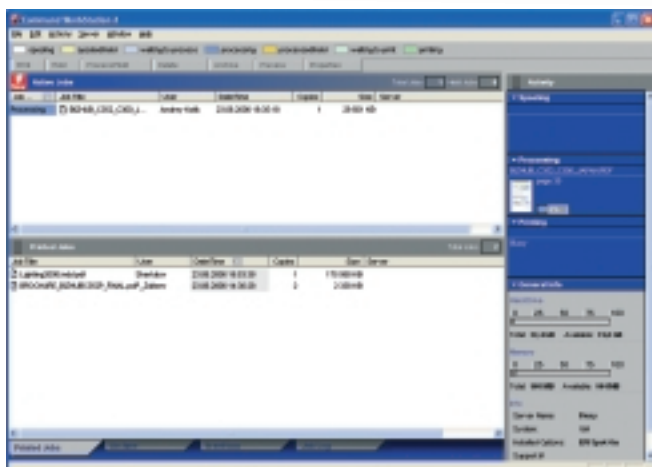
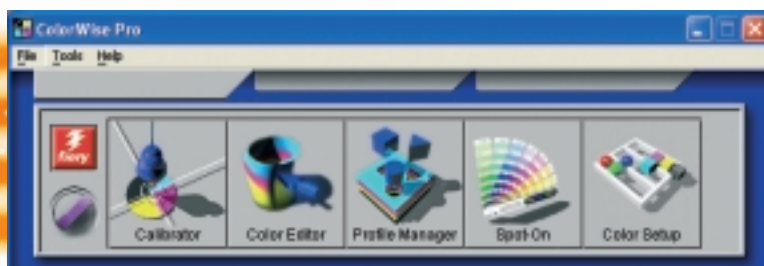
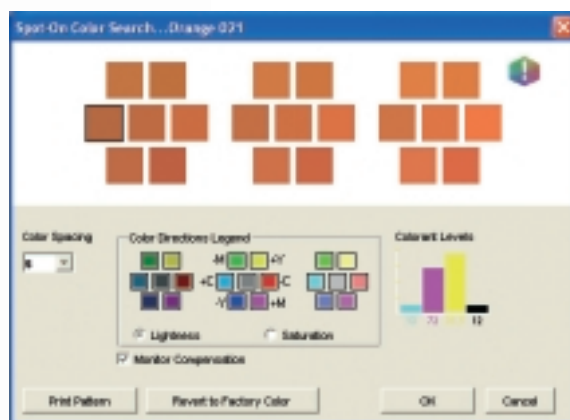
# Профессиональный принт-контроллер

Дополнительный профессиональный принт-контроллер Fiery IC-406 предназначен специально для целей графического дизайна. Обладая языком описания страниц Adobe PostScript 3, принт-контроллер поддерживает такие дополнительные возможности как:

- Управление цветом
- Печать переменных данных
- Спуск полос

## → Профессиональные возможности

Добиться максимального соответствия отпечатка макету поможет утилита ColorWise Pro, предназначенная для управления цветом в цветовых пространствах RGB и CMYK. Управление индексированными цветами предлагает технология Spot On, независимо настраивающая каждый из цветов.



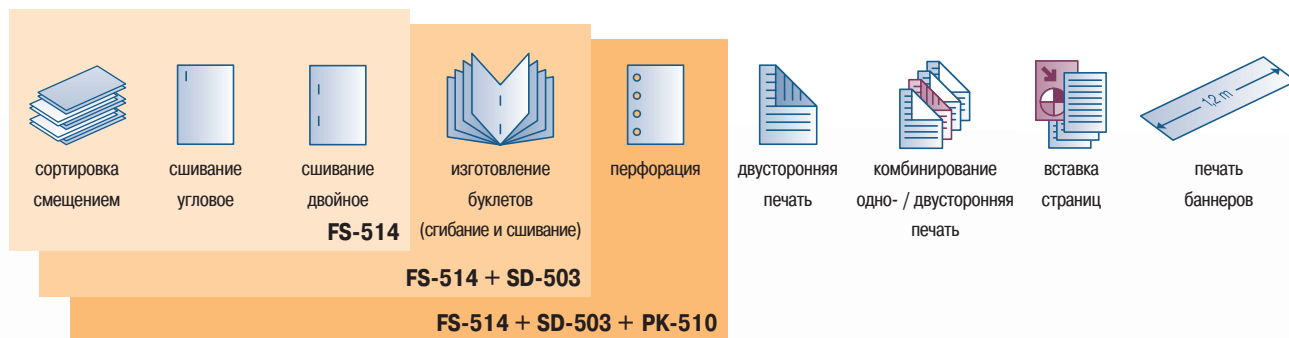
## → Дистанционное управление

Графический интерфейс утилиты Command WorkStation предназначен для дистанционного управления заданиями, очередями работ и настройками заданий. С ней Вы можете эффективно управлять настройками печати, отслеживать ход выполнения печатных заданий, объединять / удалять и подменять страницы в сохранённых заданиях.

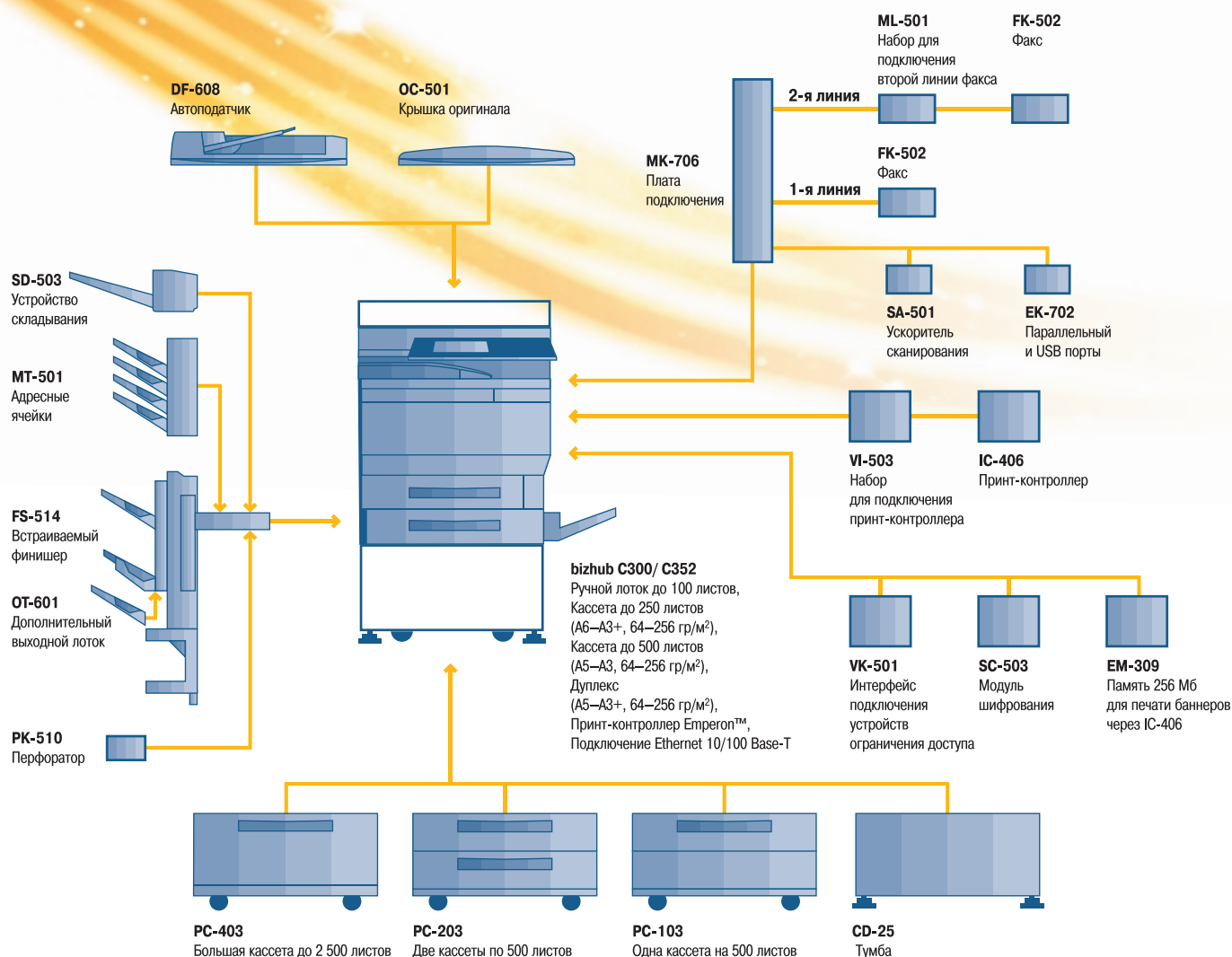


## → Финишные возможности

Дополнительный встраиваемый финишер позволит придать Вашим работам профессиональный вид, а также сократить время подготовки документов. Он занимает намного меньше места по сравнению с обычными финишерами и автоматически осуществляет такие функции, как сшивание, перфорирование, изготовление буклетов, сортировка и разделение заданий по лоткам.



# работа и профессиональный результат





KONICA MINOLTA

Simitri



CITRIX

## Спецификация

### Копир

**Система**  
Тандем, непрямо  
электростатический перенос

**Тонер**  
полимеризованный тонер  
Simitri™

**Скорость A4**  
До 30 копий в минуту  
цвет и ч/б (bizhub C300)  
До 35 копий в минуту  
цвет и ч/б (bizhub C352)

**Скорость A3**  
Цвет: до 17 копий в минуту  
Ч/Б: до 17 копий в минуту

**Первая копия**  
Цвет: 8,5 секунд A4  
Ч/Б: 6,5 секунд A4

**Время прогрева**  
Около 72 секунд

**Разрешение копирования**  
600 x 600 dpi

**Градации**  
256 градаций

**Количество копий**  
1–999 копий, обратный отсчёт

**Формат оригинала**  
A5–A3

**Масштабирование**  
25–400% с шагом 0,1%  
Автомасштабирование

**Функции копирования**  
Вставка страницы или обложки  
Пробная копия  
Тестовая печать настроек  
Глянecь  
Творческие функции  
Повтор задания  
Многократное увеличение

### Принтер (стандартно)

**Разрешение печати**  
600 x 1 800 dpi

**Процессор**  
PowerPC 750FX @ 600 МГц 64 ВП

**Язык описания страниц**  
PCL 6c (PCL 5c + XL 2.1)  
PostScript 3

**Операционные системы**  
Windows 98 / ME / NT4.0 /  
2000 / XP / XP64  
Mac OS 9.x / 10.x  
Server NT4.0 / 2000 / 2003  
Unix / Linux / Citrix

**Функции печати**  
Прямая печать PCL, PS, TIFF  
и PDF файлов  
Печать на разных носителях  
Чередование одно-  
и двусторонних листов

### Принтер IC-406 (дополнительно)

**Разрешение печати**  
Максимально 600 x 1 800 dpi

**Процессор**  
Intel Celeron 2.0 ГГц / 400 МГц (FSB)

**Язык описания страниц**  
PCL 6c (PCL 5c + XL 2.1)  
PostScript 3

**Операционные системы**  
Windows 98 / Me / NT4.0 /  
2000 / XP  
Mac OS 9.x / 10.x  
Server NT4.0 / 2000 / 2003  
Linux / Unix

**Подключение**  
10 / 100Base-T

**Память принтера**  
Стандартно 256 Мб  
Максимально 512 Мб

**Жёсткий диск принтера**  
80 Гб

**Функции печати**  
ColorWise – управление цветом  
ICC профили  
Симуляция офсета  
Print Croy as Black  
DocBuilder – редактирование  
документов  
Command WorkStation 4.5 –  
управление печатью  
FreeForm 2.1 – печать  
переменных данных  
Fiery Remote Scan 5.4

**Дополнительные возможности**  
Trapping  
Spot color и независимая  
калибрация через Spot On

### Сканер

**Скорость**  
Цвет: до 50 страниц в минуту  
Ч/Б: до 65 страниц в минуту

**Разрешение сканирования**  
Максимально 600 x 600 dpi

**Режимы сканирования**  
TWAIN  
Scan-to-eMail  
Scan-to-FTP  
Scan-to-SMB  
Scan-to-Box

**Форматы файлов**  
JPEG  
TIFF  
PDF  
Compact PDF  
Encrypted PDF

**Адреса сканирования**  
2 100 (единичные или групповые)  
Поддержка LDAP

### Факс (дополнительно)

**Стандарт**  
Super G3

**Разрешение**  
Максимально 600 x 600 dpi

**Компрессия**  
MH, MR, MMH, JBIG

**Скорость**  
До 33,6 Kbps

**Адреса**  
1 000 (единичные или групповые)

**Функции**  
Рассылка  
Приём / отправка по времени  
Приём в конф. ящики  
ПК-факс

### Система

**Память**  
1 024 Мб

**Жёсткий диск**  
40 Гб

**Подключение**  
10-Base-T / 100-Base-TX Ethernet  
IEEE 1284 (дополнительно)  
USB 2.0 (дополнительно)

**Автоподатчик**  
До 100 листов

**Размер бумаги**  
От A6 до A3+  
Произвольный размер  
Баннеры до 297 x 1 200 мм

**Плотность бумаги**  
60–256 гр/м<sup>2</sup>

**Ёмкость лотков**  
Стандартно 850 листов  
Максимально 3 350 листов

**Выходные лотки**  
До 1 200 листов

**Дуплекс**  
A5–A3+  
60–256 гр/м<sup>2</sup>

**Финишные возможности  
(дополнительно)**  
Группировка  
Сортировка  
Сшивание  
Перфорирование  
Создание буклетов  
Адресные лотки

**Объём  
копирования / печати**  
Рекомендуемый: 35 000  
Максимальный: 55 000

**Питание**  
220–240 В  
50 / 60 Гц  
Менее 1,5 КВт

**Габариты (Ш x Г x В, мм)**  
650 x 748 x 771

**Вес**  
Около 103 кг

### Функции системы

**Стандарт безопасности**  
ISO 15408 EAL3

**Ограничение доступа**  
1 000 паролей доступа  
Поддержка Active directory  
(имя + пароль)

**Программное обеспечение**  
PageScope NetCare  
PageScope Data Administrator  
PageScope Box Operator  
PageScope JobSpooler  
PageScope Workware  
(ознакомительная версия)  
Direct Print Utility  
Print Status Notifier



Страница  
bizhub C352