



ПЯТЫЙ ПАРТНЕР



KONICA MINOLTA



ТЕХНИКА
ДЛЯ ПОБЕДЫ

bizhub PRESS C6000 **и bizhub PRESS C7000/P** для промышленной печати

bizhub PRESS 

Высокопроизводительные системы
bizhub PRESS C6000/C7000/C7000P



bizhub PRESS

- **Скорость** bizhub PRESS — серия оборудования для промышленной цветной печати. Оборудование этого класса специально разработано для успешной работы в напряжённых условиях полиграфического производства и для компаний с большими объёмами печати, повышенными требованиями как к качеству продукции, так и к надёжности оборудования.
- **Качество** Стабильный цвет оттиска, высокое разрешение печати, большой выбор растров и кондиционирование бумаги после печати облегчают использование оборудования этой серии в полиграфии.
- **Гибкость** Многолетний опыт Konica Minolta в области разработок производительных систем печати гарантирует надёжность аппаратов bizhub PRESS, а применение инновационных технологий в области безопасности обеспечивает конфиденциальность данных, что подтверждается международными сертификатами в сфере защиты информации.

bizhub PRESS C6000 и bizhub PRESS C7000/P — оборудование для производственной цветной печати с использованием широкого спектра запечатываемых материалов. Гибкость комплектации, высокое качество продукции и вид оттиска, подобный офсетному, позволяют использовать это оборудование в типографиях для выпуска разнообразной коммерческой продукции и в отделах печати и копирования крупных компаний.

Цифровые технологии для КОММ

Ориентир на производительную печать

Машина соответствует требованиям, предъявляемым к качеству печати, долговечности и удобству в работе производительной печати. Оборудование позволяет менять основные расходные материалы во время печати, производить калибровку без участия оператора непосредственно во время работы и на тиражной бумаге. Также надо отметить большие ресурсы деталей и расходных материалов.

Качество печати

bizhub PRESS C6000/C7000/C7000P печатает с высоким разрешением и глубиной цвета 8 бит изображения с плавными переходами градиентных областей, без муара — это гарантирует получение оттиска, близкого по качеству изображения и виду поверхности к офсетному. Стабильность цветовых параметров оттиска повышена благодаря изменениям в конструкции модуля печати и новым методикам настройки цвета.

bizhub PRESS C6000 

bizhub PRESS C7000 

bizhub PRESS C7000P 



→ Тонер Simitri HD

Одним из факторов, определяющих высокое качество печати, является использование тонера Simitri HD — это полимеризованный тонер нового поколения с частицами, однородными по размеру и форме. Его применение обеспечивает широкий цветовой охват, впечатляющую плотность чёрного и высокую стабильность цвета. Пониженная температура плавления позволяет печатать на широком спектре материалов. Среди поддерживаемых носителей есть мелованные, фактурные и самоклеящиеся бумаги.



Simitri HD
High Definition Polymerised Toner

→ Надёжность и долговечность

bizhub PRESS C6000/C7000/C7000P созданы на основе хорошо зарекомендовавших себя печатных систем bizhub PRO C6501e, оснащённых стальным каркасом и являющихся одними из самых надёжных и долговечных в этом классе. Печать до 280/330 тыс./оттисков в месяц соответственно позволяет производить продукцию больших объёмов.

→ Высокая производительность

Производительность bizhub PRESS C6000 и bizhub PRESS C7000/P составляет 60/71 страниц A4 в минуту при односторонней печати соответственно. В то же время компании, ориентированные на печать полиграфической продукции, используют, как правило, бумагу формата не менее A3. Производительность на этом формате достигает 34/38 страниц в минуту соответственно, что в пересчёте на листы A4 составляет 68/76 страниц в минуту.

ерческой печати



→ Надёжная технология работы с бумагой

bizhub PRESS C6000/C7000/C7000P отличаются отлаженной технологией работы с бумагой. Перед печатью можно использовать дополнительную систему подогрева и снижения влажности бумаги. В кассете большой ёмкости используется раздув стопы, помогающий разделению листов и обеспечению надёжной подачи бумаги. После закрепления изображения листы охлаждаются и распрямляются.

Наилучшие результаты можно получить при использовании после печати дополнительного блока увлажнения бумаги. Он помогает полностью снять статическое электричество и охладить листы до нормальной температуры даже при печати на мелованной бумаге. Можно быть уверенным, что после печати любого тиража бумага в стопе будет охлаждена до нормального состояния и полностью готова к послепечатной обработке.



bizhub PRESS C6000/C7000/C7000P — это второе поколение оборудования, использующее современные технологии растрирования с подстройкой формы растровой точки под изображение и заданные режимы печати. Технология S.E.A.D. с успехом используется сегодня в **bizhub PRO C5501**.

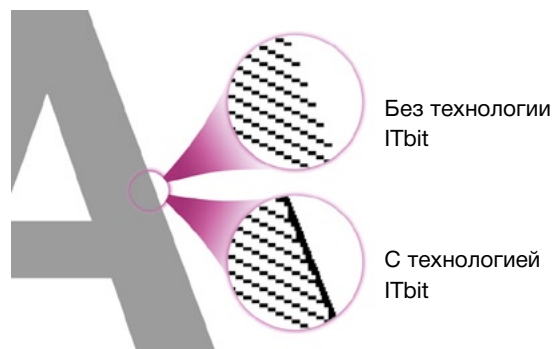
Технологии

печати цвета

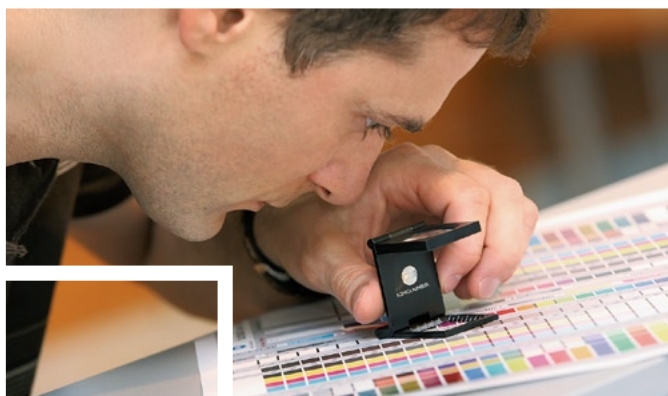
→ S.E.A.D. II

Собственная разработка Konica Minolta — технология S.E.A.D. (цифровая обработка с активной адаптацией растра) — включает в себя несколько фирменных методик обработки изображений, улучшающих качество печати:

- **Разрешение печати 1200 × 1200 dpi × 8 бит**
Теперь можно воспроизводить полутоновый текст малых кеглей и мелкие детали изображения с высоким качеством. Уменьшенный размер растровой точки, такое разрешение, оптимально подобранный вид растрирования и использование тонера Simitri HD позволяют получать качество печати, близкое к офсетному.
- **Большой выбор растров и линиатур**
Благодаря высокому разрешению печати используются разнообразные растры, обеспечивающие заданные параметры воспроизведения градаций и деталей изображения. Дополнительное преимущество при печати сложных изображений может давать использование стохастического растрирования.



- **Технология ITbit**
Окантовка векторных контуров улучшает отображение и читаемость текста.
- **Стабильность печати изображения**
Система кратковременной стабилизации параметров печати обеспечивает постоянство характеристик печати в тираже. Коррекция происходит автоматически.
- **Автоматическая калибровка машины**
Автоматическая калибровка, а точнее — линейаризация оборудования, позволяет стабилизировать цвет оттиска и в тираже, и в течение дня без дополнительного ручного труда и потери времени.
- **Система автоматического поддержания параметров печати**
Отслеживает изменения окружающей среды и параметров модуля печати, стабилизируя работу системы в целом.





→ Контроллер печати Konica Minolta IC-601

Первый контроллер печати Konica Minolta, ориентированный на коммерческую печать.

Растривание с разрешением 1200 dpi, тесная связь с механизмом печати, полный учёт возможностей оборудования и удобство в работе — это основные возможности нового устройства.



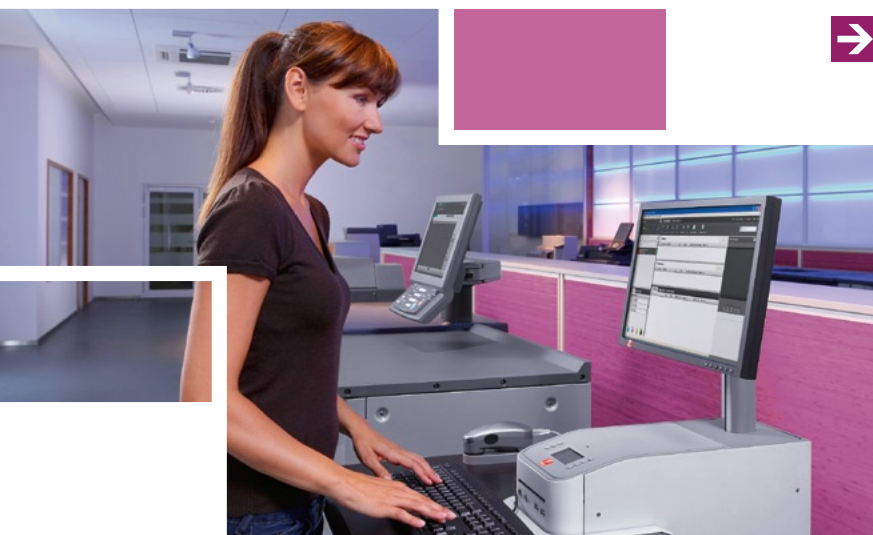
Разработанный на основе операционной системы Linux, с возможностью дистанционного управления печатью, цветом и ресурсами оборудования, этот контроллер является самым доступным и универсальным. Он ориентирован и на коммерческую печать, и на офисное окружение с большими объёмами печати.

Высокое разрешение растрирования

→ Контроллер печати EFI Fiery IC-306

Новые контроллеры печати Fiery IC-306 продолжают традиции EFI в плане удобства, простой настройки и работы, высокой скорости обработки файлов. Встроенная технология JDF помогает управлять разнообразным оборудованием и использовать решения для отправки заданий на печать через web-интерфейс. Система оснащена современными средствами печати переменных данных.

С переходом систем печати Konica Minolta на новый уровень Fiery IC-306 стал одним из первых контроллеров, производящих растривание графики с разрешением 1200 dpi с учётом разнообразных видов растров, используемых системой печати.



→ Контроллер печати Creo IC-307

Обновлённая версия контроллера, кроме возможности растривания с разрешением 1200 dpi, имеет множество новых возможностей, став производительнее, удобнее и привлекательнее для решения сложных задач.

Значительно расширены дополнительные возможности, включающие модернизированные инструменты для спуска полос, автоматической коррекции фотографических изображений перед печатью, печать переменных данных разных форматов и удобное и мощное управление цветом. При этом сохранены возможности по встраиванию в процесс офсетного производства.

Универсальность во всём — от подачи бумаги до финишной обработки

■ Печатный модуль

Усовершенствованный вариант хорошо отработанного механизма печати: одно- и двухсторонняя печать до 300 г/м², встроенные подающие кассеты, замена тонера и бумаги во время печати, повышенная стабильность работы.



■ Подающие кассеты большой ёмкости PF-602

Большие кассеты вмещают до 6000 листов, суммарная ёмкость подачи системы составляет 7500 листов. Они оснащены раздувом бумаги для облегчения подачи плотных материалов. Устройство акклиматизации (дополнительно) контролирует влажность и температуру бумаги.



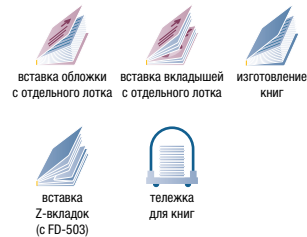
■ Брошюровщик (буклет-финишер) SD-506

Брошюровщик позволяет изготавливать брошюры на скрепках толщиной до 50 листов (200 страниц). Придать продукции законченный вид поможет функция подрезки переднего края брошюры.



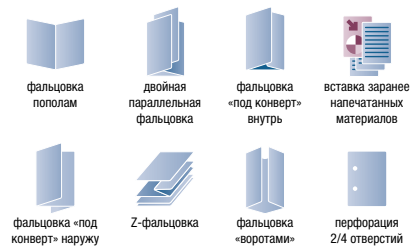
■ Клеевое бесшвейное скрепление в линию PB-503

Клеевое бесшвейное скрепление (КБС) позволяет изготавливать в линию книги с термоклеевым переплётom толщиной до 30 мм, вставлять листы А3 с Z-фальцовкой, использовать ранее напечатанные материалы и подрезать обложки. PB-503 оборудован тележкой для приёма готовой продукции. КБС может быть установлено как промежуточное устройство в цепочке послепечатного оборудования.



■ Фальцовщик, перфоратор, устройство вставки листов (фолдинг-финишер) FD-503

6 видов фальцовки, перфорация и вставка листов при использовании с другим послепечатным оборудованием существенно расширяют возможности системы печати.



■ Брошюровщик (степл-финишер) FS-521

Шитьё втачку до 100 листов с регулировкой длины проволоочной скобы, выклад в стопу до 3000 листов, сортировка смещением.



■ Накопитель большой ёмкости LS-505

Накопитель предназначен для вывода больших тиражей на тележку и последующей транспортировки на другое финишное оборудование. Производится сортировка смещением.



■ Интерфейсный модуль RU-509

Промежуточный модуль для выпрямления отпечатанных листов и их охлаждения. Встроенный денситометр для настройки печати. При оснащении дополнительным блоком HM-102 увлажняет бумагу.



Множество вариантов комплектации

bizhub PRESS C6000/C7000/C7000P может быть представлена в 40 конфигурациях. Ниже приведены примеры составления системы печати из блоков подачи бумаги и послепечатной обработки. Необходимая конфигурация может быть создана специально для вас.

Независимо от комплекта все конфигурации bizhub PRESS C6000/C7000/C7000P печатают до 60 и 71 стр/мин формата А4 соответственно, оснащены подающими кассетами на 7 500 листов бумаги, дуплексом для бумаги до 300 г/м², системой охлаждения и выпрямления листа после печати. Кроме того, в устройство встроены датчик плотности. Во все системы можно добавить устройство увлажнения.

Система F*



Самая простая комплектация послепечатным оборудованием в линию может состоять из модуля скрепления скобой внакидку. Такая система — самый доступный вариант и для коммерческой печати, и для изготовления корпоративных документов для компаний с уже имеющимся финишным оборудованием

- Шивание скрепкой до 100 листов в комплекте, изменяемая длина скрепок
- Сортировка комплектов отпечатанных листов смещением
- Выходной лоток до 3 000 листов
- Вспомогательный верхний лоток на 200 листов

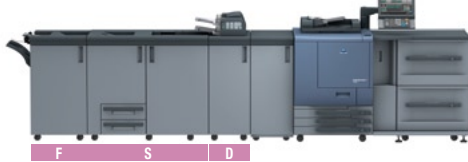
Система L*



Эта конфигурация лучше всего подходит для тех, кто печатает листовую продукцию в расчёте на последующую послепечатную обработку на автономном оборудовании. Идеальный вариант для типографий для печати листовой коммерческой продукции, этикеток и наклеек, материалов прямых почтовых рассылок

- Вывод продукции на тележку в стопу до 5 000 листов
- Выравнивание листов в стопе подбивкой
- Возможность добавления второго устройства выклада в стопу с общей ёмкостью до 10 000 листов

Система DSF*



Система для изготовления брошюр внакидку с подрезкой передней кромки и листовой продукции. Предназначена для предприятий с большими объёмами оперативной печати готовых брошюр и любой листовой продукции

- 6 видов фальцовки, вставка листов и обложек, перфорация под скоросшиватель
- Изготовление брошюр внакидку до 50 листов (200 страниц) с подрезкой переднего края
- Шитьё втачку до 100 листов в комплекте, изменяемая длина скрепок
- Выходной лоток до 3 000 листов, сортировка смещением

Система SB*



Система для изготовления книг с термоклеевым переплётom и брошюр. Максимальная оперативность получения готовой продукции для предприятий оперативной печати и отделов печати и копирования

- Изготовление брошюр внакидку до 50 листов (200 страниц) с подрезкой переднего края
- Изготовление книг с термоклеевым переплётom толщиной до 30 мм
- Вставка обложки книги из специального лотка или подающих лотков
- Подрезка заднего края обложки книги
- Вспомогательные лотки 2 × 200 листов

Система GLF*



Система для изготовления корпоративных документов, включая отчёты, разнообразную листовую продукцию, в том числе для предприятий с существующим финишным оборудованием

- Перфоратор GBC для последующего скрепления пружиной, ножи для перфорации заменяются пользователем
- Выклад продукции на мобильную тележку до 5 000 листов
- Шитьё втачку до 100 листов в комплекте, изменяемая длина скрепок
- Выходной лоток до 3 000 листов, сортировка смещением

* Кроме приведённых выше конфигураций, возможна комплектация упрощёнными послепечатными устройствами и подающими кассетами небольшой ёмкости.

Наименование конфигурации определяется комплектом используемых модулей:

F	Брошюровщик втачку FS-521	D	Фальцовщик FD-503	L	Большой накопитель LS-505
S	Брошюровщик внакидку SD-506	G	Перфоратор GBC GP-501	B	КБС с тележкой PB-503



KONICA MINOLTA

Simitri HD

High Definition Polymerised Toner



Adobe® PostScript® 3™



Спецификация

Принтер

Производительность

A4, цвет и Ч/Б:
60 стр/мин
(bizhub PRESS C6000)
71 стр/мин
(bizhub PRESS C7000/P)

A3, цвет и Ч/Б:
34 стр/мин
(bizhub PRESS C6000)
38 стр/мин
(bizhub PRESS C7000/P)

Разрешение печати
1 200 × 1 200 dpi × 8 бит

Градации
256

Первый отпечаток A4, цвет
Менее 7,8 сек
(bizhub PRESS C6000)
Менее 7,6 сек
(bizhub PRESS C7000/P)

Первый отпечаток A4, Ч/Б
Менее 6,0 сек
(bizhub PRESS C6000)
Менее 5,9 сек
(bizhub PRESS C7000/P)

Оперативная память
6 × 384 МБ

Жёсткий диск
6 × 250 ГБ

Плотность бумаги
64–300 г/м²

Размер бумаги
A5–A3+, от 100 × 140 мм
(только лотки большой ёмкости или лоток ручной подачи)
до 330 × 487 мм

Дуплекс
Ненакопительный
64–300 г/м²

Запас бумаги
Стандартно: 1 500 листов
Максимально:
до 7 500 листов с PF-602
до 4 000 листов с LU-202
до 1 750 листов с MB-504

Выходная ёмкость
Максимально:
до 13 600 листов (в зависимости от конфигурации)
Большой накопитель LS-505:
до 5 000 листов
Малый приёмный лоток:
до 100 листов

Копир

Производительность
Совпадает с производительностью принтера

Разрешение копирования
600 × 600 dpi

Градации
256

Первая копия A4, цвет
6,5 сек

Масштабирование
25–400%, шаг 0,1%

Число копий
1–9 999

Контроллер печати

IC-306 — внешний контроллер EFI Fieri

Процессор
Intel Core2 Quad 2,66 ГГц

Память
2 ГБ

Жёсткий диск
160 ГБ SATA

Подключение
Ethernet (10/100/1000-Base-T)

Языки описания страниц и форматы данных
Adobe PS, PDF, PPML, Creo VPS, FreeForm
Дополнительно:
TIFF, EPS, TIFF/IT, JPEG

Операционные системы
Windows 7/2000/XP/Vista
Windows Server 2003/2008
Mac OS X, Intel Mac OS X

IC-307 — внешний контроллер Creo

Процессор
Intel Core i7 2,8 ГГц

Память
Системная: 2 ГБ
Для работ: 3 ГБ

Жёсткий диск
Системные диски 2 × 500 ГБ
Диски для работ 2 × 500 ГБ

Подключение
Ethernet (10/100/1000-Base-T)

Языки описания страниц и форматы данных
Adobe PS, PDF, TIFF, EPS, TIFF/IT, JPEG, CT/LW, Creo VPS, PPML

Операционные системы
Windows 7/XP/Vista
Windows Server 2003/2008
Mac OS X

IC-601 —

встроенный контроллер
Konica Minolta

Процессор
Intel Core2 Duo 2,8 ГГц

Память
4 ГБ

Жёсткий диск
2 × 250 ГБ

Подключение
Ethernet (10/100/1000-Base-T)

Языки описания страниц и форматы данных
Adobe PS, PCL5c/6, PDF (Native, 1.7, PDF/X-1a, X-3), TIFF, EPS, TIFF/IT, JPEG, PPML

Операционные системы
Windows 7/2000/XP/Vista
Windows Server 2003/2008
Mac OS X

Комплектация

Автоподатчик документов DF-622
Ёмкость до 100 листов

Подающие кассеты большой ёмкости PF-602
2 кассеты по 3 000 листов
Плотность бумаги 64–300 г/м² (нижняя кассета)
Формат бумаги A6–A3+ (100 × 148 — 330 × 487 мм)

Интерфейсный модуль RU-509

Охлаждение бумаги после печати
Денситометр
Предотвращение скручивания, в том числе с увлажнением (дополнительно NM-102)

Фальцовщик FD-503 (фолдинг-финишер)

Вставка предварительно запечатанных листов и обложек
2 лотка по 500 листов
Перфорация 2/4 отверстий
Фальцовка 6 видов
Доп. лоток на 200 листов

Перфоратор GP-501 (GBC)

Перфорация листов A4 для скрепления пружиной
Заменяемые пользователем комплекты для прорезки
Плотность бумаги 75–216 г/м²

Брошюровщик SD-506

(буклет-финишер)
Изготовление брошюр до 50 листов (200 страниц)
Сшивание скрепкой до 50 листов
Фальцовка по центру и под конверт (до 5 листов)
Подрезка края брошюры
Выходной лоток до 50 брошюр

Накопитель большой ёмкости LS-505

Ёмкость до 5 000 листов
Выход в столу, на тележку
Сортировка смещением
Верхний лоток на 200 листов

Термоклеевой финишер RB-503

Термоклеевой бесцветный переплёт
Подрезка обложки
Книга формата от A5 до A4+ (307 × 221 мм)

Блок от 10 до 300 листов (до 30 мм)
Лоток для обложек на 1 000 листов
Вспомогательный лоток до 200 листов

Выходной лоток для книг общей ёмкостью до 3 300 листов, 2 стопы

Финишер FS-521

Сшивание скрепкой, угловое и двухпозиционное, до 100 листов
Подрезка длины скрепки
Сортировка смещением
Выходной лоток до 3 000 листов
Верхний лоток на 200 листов

Печатный модуль

Размеры (ш × г × в, мм)
760 × 992 × 1 076
Вес 356 кг



Страница bizhub C6000