



ПЯТЫЙ ПАРТНЕР



KONICA MINOLTA



ОФИСНЫЕ СИСТЕМЫ ПЕЧАТИ

ЛИНЕЙКА ПРОДУКЦИИ · СЕНТЯБРЬ 2018

ЛИНЕЙКА ПРОДУКЦИИ
ОФИСНЫЕ СИСТЕМЫ ПЕЧАТИ

ОФИСНАЯ ИНФРАСТРУКТУРА САМОГО СОВРЕМЕННОГО УРОВНЯ

Более эффективная работа компании

Сегодня и небольшим фирмам, и крупным компаниям необходимы индивидуальные решения для документооборота, идеально соответствующие их уникальным требованиям. Комплексные услуги, системы и решения, предлагаемые Konica Minolta, позволяют учитывать специфические требования компаний на всех этапах жизненного цикла офисных документов. Наша эксклюзивная линейка высокоэффективных и идеально совместимых МФУ включает как офисные системы базового уровня, в т.ч. лазерные принтеры и небольшие устройства «все в одном», так и самые современные высокоэффективные производительные системы печати. И конечно, в нашей линейке есть и цветные, и монохромные МФУ.

Благодаря интеллектуальным приложениям инновационные многофункциональные устройства Konica Minolta позволяют свести воедино традиционные бумажные и цифровые процессы. МФУ учитывают все требования современного бизнеса и позволяют выстроить безупречные процессы, которые помогают экономить время и ресурсы. Продуманные решения от Konica Minolta повышают эффективность работы и способствуют развитию бизнеса наших клиентов.

Преимущества для клиентов



Интуитивное управление: благодаря настраиваемому пользовательскому интерфейсу работать с устройствами bizhub также удобно, как со смартфоном или планшетом



Производительность: надёжность, высокая скорость сканирования и печати, разнообразные опции послепечатной обработки



Связь с мобильными устройствами: благодаря инновационным мобильным технологиям от Konica Minolta печатать можно откуда угодно и когда угодно



Доступность: безупречная работа систем bizhub и отличная поддержка, простота управления устройствами и доступность для людей с особыми потребностями



Безопасность: безопасная интеграция в сеть компании, шифрование данных, затирание данных на жёстком диске и надёжные процедуры аутентификации пользователей



Услуги: эффективное управление парком печатной техники, в том числе автоматическая доставка расходных материалов, предупреждение сбоев и удалённая настройка



Экосистема приложений: повышение эффективности работы благодаря разнообразной линейке приложений от Konica Minolta



СОДЕРЖАНИЕ

Многофункциональные системы 4

ПОЛНОЦВЕТНЫЕ

A4 bizhub C3110	4
A4 bizhub C3351	5
A4 bizhub C3851	6
A4 bizhub C3851FS	7
A3 bizhub C227	8
A3 bizhub C287	9
A3 bizhub C258	10
A3 bizhub C308	11
A3 bizhub C368	12
A3 bizhub C458	13
A3 bizhub C558	14
A3 bizhub C658	15
A3 bizhub C659	16
A3 bizhub C759	17

Ч/Б

A4 bizhub 3622	18
A4 bizhub 4422	19
A4 bizhub 4052	20
A4 bizhub 4752	21
A3 bizhub 185	22
A3 bizhub 226	23
A3 bizhub 266	24
A3 bizhub 306	25
A3 bizhub 227	26
A3 bizhub 287	27

A3 bizhub 367	28
A3 bizhub 308e	29
A3 bizhub 368e	30
A3 bizhub 458e	31
A3 bizhub 558e	32
A3 bizhub 658e	33
A3 bizhub 758	34

Принтеры 36

ПОЛНОЦВЕТНЫЕ

A4 bizhub C3100P	36
-------------------------	----

Ч/Б

A4 bizhub 3602P	37
A4 bizhub 4402P	38
A4 bizhub 4702P	39

Технологии 40

Современные технологии	40
Экотехнологии	42

bizhub C3110

Полноцветное МФУ · А4 · До 31 стр/мин



Мобильное
подключение



Услуги

Технические характеристики

СИСТЕМА

Диагональ панели/разрешение	4,3"/128 × 64
Память (стандарт./макс.)	1 024 МБ/2 048 МБ
Жёсткий диск	320 ГБ (дополнительно)
Интерфейсы	10/100/1 000-Base-T Ethernet; USB 2.0; Wi-Fi 802.11b/g/n (дополнительно)
Формат носителей	A6–A4; пользовательские форматы
Плотность носителей	60–210 г/м ²
Ёмкость лотков (стандарт./макс.)	350 листов/850 листов
Автоматический дуплекс	A4; 60–210 г/м ²

ПРИНТЕР

Разрешение печати	600 × 600 dpi 1 200 × 1 200 dpi
Языки описания страниц	PCL 6 (XL 3.0); PCL 5c; PostScript 3 (CPSI 3016); XPS
Мобильная печать	AirPrint (iOS); Mopria (Android); Konica Minolta Print Service (Android); Konica Minolta Mobile Print (iOS/Android/Windows10) Дополнительно: WiFi Direct

КОПИР

Скорость копирования/ печати А4 (Ч/Б/Цвет)	До 31/31 стр/мин
Выход первой копии (Ч/Б/Цвет)	13/17 сек
Время прогрева	Около 38 сек
Разрешение при копировании	600 × 600 dpi

СКАНЕР

Скорость сканирования (Ч/Б/Цвет)	До 30 изображений в минуту
Разрешение сканирования	До 600 × 600 dpi
Форматы файлов	JPEG; TIFF PDF; Compact PDF; XPS

ФАКС

Стандарт	Super G3 (дополнительно)
Система передачи	Аналоговая, PC-Fax
Разрешение факса	Макс.: 600 × 600 dpi

Финишные возможности



Сшивание
угловое
(оффлайн)



Дуплекс



bizhub c3110

bizhub C3351

Полноцветное МФУ · А4 · До 33 стр/мин



Интуитивное управление

Мобильное подключение

Безопасность

Экосистема приложений

Услуги

Технические характеристики

СИСТЕМА

Диагональ панели/разрешение	7"/800 × 480
Память (стандарт./макс.)	2 048 МБ/4 096 МБ
Жёсткий диск	250 ГБ (стандартно)
Интерфейсы	10/100/1 000-Base-T Ethernet; USB 2.0; Wi-Fi 802.11b/g/n (дополнительно)
Формат носителей	A6–A4; пользовательские форматы
Плотность носителей	60–210 г/м ²
Ёмкость лотков (стандарт./макс.)	650 листов/1 650 листов
Автоматический дуплекс	A4; 60–210 г/м ²

ПРИНТЕР

Разрешение печати	600 × 600 dpi 1 200 × 1 200 dpi
Языки описания страниц	PCL 6 (XL 3.0); PCL 5c; PostScript 3 (CPSI 3016); XPS
Мобильная печать	AirPrint (iOS); Mopria (Android); Konica Minolta Print Service (Android); Konica Minolta Mobile Print (iOS/Android/Windows10); Mobile Authentication and Pairing (iOS/Android) Дополнительно: Google Cloud Print; WiFi Direct

КОПИР

Скорость копирования/печати А4 (Ч/Б/Цвет)	До 33/33 стр/мин
Выход первой копии (Ч/Б/Цвет)	8,1/9,1 сек
Время прогрева	Около 20 сек
Разрешение при копировании	600 × 600 dpi

СКАНЕР

Скорость сканирования (Ч/Б/Цвет)	До 35 изображений в минуту
Разрешение сканирования	До 600 × 600 dpi
Форматы файлов	JPEG; TIFF; PDF; compact PDF; encrypted PDF; XPS; compact XPS; PPTX Дополнительно: searchable PDF; linearised PDF; PDF/A 1a and 1b; searchable DOCX/PPTX/XLSX

ФАКС

Стандарт	Super G3 (дополнительно)
Система передачи	Аналоговая, i-Fax; Colour i-Fax; IP-Fax
Разрешение факса	До 600 × 600 dpi

Финишные возможности



Сшивание угловое (офлайн)



Дуплекс



bizhub C3851

Полноцветное МФУ · А4 · До 38 стр/мин



Интуитивное управление

Мобильное подключение

Безопасность

Экосистема приложений

Услуги

Технические характеристики

СИСТЕМА

Диагональ панели/разрешение	7"/800 × 480
Память (стандарт./макс.)	2 048 МБ/4 096 МБ
Жёсткий диск	250 ГБ (стандартно)
Интерфейсы	10/100/1 000-Base-T Ethernet; USB 2.0; Wi-Fi 802.11b/g/n (дополнительно)
Формат носителей	A6–A4; пользовательские форматы
Плотность носителей	60–210 г/м ²
Ёмкость лотков (стандарт./макс.)	650 листов/1 650 листов
Автоматический дуплекс	A4; 60–210 г/м ²

ПРИНТЕР

Разрешение печати	600 × 600 dpi 1 200 × 1 200 dpi
Языки описания страниц	PCL 6 (XL 3.0); PCL 5c; PostScript 3 (CPSI 3016); XPS
Мобильная печать	AirPrint (iOS); Mopria (Android); Konica Minolta Print Service (Android); Konica Minolta Mobile Print (iOS/Android/Windows10); Mobile Authentication and Pairing (iOS/Android) Дополнительно: Google Cloud Print; WiFi Direct

КОПИР

Скорость копирования/печати А4 (Ч/Б/Цвет)	До 38/38 стр/мин
Выход первой копии (Ч/Б/Цвет)	6,2/7,1 сек
Время прогрева	Около 20 сек
Разрешение при копировании	600 × 600 dpi

СКАНЕР

Скорость сканирования (Ч/Б/Цвет)	До 35 изображений в минуту
Разрешение сканирования	До 600 × 600 dpi
Форматы файлов	JPEG; TIFF; PDF; compact PDF; encrypted PDF; XPS; compact XPS; PPTX Дополнительно: searchable PDF; linearised PDF; PDF/A 1a and 1b; searchable DOCX/PPTX/XLSX

ФАКС

Стандарт	Super G3
Система передачи	Аналоговая, i-Fax; Colour i-Fax; IP-Fax
Разрешение факса	До 600 × 600 dpi

Финишные возможности



Сшивание угловое (оффлайн)



Дуплекс



bizhub C3851FS

Полноцветное МФУ · А4 · До 38 стр/мин



Интуитивное управление

Мобильное подключение

Безопасность

Экосистема приложений

Услуги

Технические характеристики

СИСТЕМА

Диагональ панели/разрешение	7"/800 × 480
Память (стандарт./макс.)	2 048 МБ/4 096 МБ
Жёсткий диск	250 ГБ (стандартно)
Интерфейсы	10/100/1 000-Base-T Ethernet; USB 2.0; Wi-Fi 802.11b/g/n (дополнительно)
Формат носителей	A6–A4; пользовательские форматы
Плотность носителей	60–210 г/м ²
Ёмкость лотков (стандарт./макс.)	650 листов/1 650 листов
Автоматический дуплекс	A4; 60–210 г/м ²
Финишные возможности	Сшивание; сортировка сдвигом; группировка смещением

ПРИНТЕР

Разрешение печати	600 × 600 dpi 1 200 × 1 200 dpi
Языки описания страниц	PCL 6 (XL 3.0); PCL 5c; PostScript 3 (CPSI 3016); XPS
Мобильная печать	AirPrint (iOS); Mopria (Android); Konica Minolta Print Service (Android); Konica Minolta Mobile Print (iOS/Android/Windows10); Mobile Authentication and Pairing (iOS/Android) Дополнительно: Google Cloud Print; WiFi Direct

КОПИР

Скорость копирования/печати А4 (Ч/Б/Цвет)	До 38/38 стр/мин
Выход первой копии (Ч/Б/Цвет)	8.3/9.2 сек
Время прогрева	Около 20 сек
Разрешение при копировании	600 × 600 dpi

СКАНЕР

Скорость сканирования (Ч/Б/Цвет)	До 35 изображений в минуту
Разрешение сканирования	До 600 × 600 dpi
Форматы файлов	JPEG; TIFF; PDF; compact PDF; encrypted PDF; XPS; compact XPS; PPTX Дополнительно: searchable PDF; linearised PDF; PDF/A 1a and 1b; searchable DOCX/PPTX/XLSX

ФАКС

Стандарт	Super G3
Система передачи	Аналоговая, i-Fax; Colour i-Fax; IP-Fax
Разрешение факса	До 600 × 600 dpi

Финишные возможности



Сшивание угловое



Дуплекс



Сортировка сдвигом



bizhub C227

Полноцветное МФУ · А3 · До 22 стр/мин



Интуитивное управление

Мобильное подключение

Безопасность

Экосистема приложений

Услуги

Технические характеристики

СИСТЕМА

Диагональ панели/разрешение	7"/800 × 480
Память (стандарт./макс.)	2 048 МБ/4 096 МБ
Жёсткий диск	250 ГБ (стандартно)
Интерфейсы	10/100/1 000-Base-T Ethernet; USB 2.0; Wi-Fi 802.11b/g/n (дополнительно)
Формат носителей	A6–A3; пользовательские форматы; баннер до 1 200 × 297 мм
Плотность носителей	60–256 г/м ²
Ёмкость лотков (стандарт./макс.)	1 100 листов/3 600 листов
Автоматический дуплекс	A5–A3; 60–256 г/м ²
Финишные возможности (дополнительно)	Сортировка и группировка смещением, сшивание, перфорация, складывание пополам и «под конверт», изготовление буклетов

ПРИНТЕР

Разрешение печати	1 800 × 600 dpi
Язык описания страниц	PCL 6 (XL 3.0); PCL 5c; PostScript 3 (CPSI 3016); XPS
Мобильная печать	AirPrint (iOS); Mopria (Android); Konica Minolta Print Service (Android); Konica Minolta Mobile Print (iOS/Android/Windows10); Mobile Authentication and Pairing (iOS/Android) Дополнительно: Google Cloud Print; WiFi Direct

КОПИР

Скорость копирования/печати А4 (Ч/Б/Цвет)	До 22/22 стр/мин
Скорость копирования/печати А3 (Ч/Б/Цвет)	До 14/14 стр/мин
Выход первой копии (Ч/Б/Цвет)	6,8/8,4 сек
Время прогрева	Около 20 сек
Разрешение при копировании	600 × 600 dpi

СКАНЕР

Скорость сканирования (Ч/Б/Цвет)	До 45 изображений в минуту (с дополнительным автоподатчиком)
Разрешение сканирования	До 600 × 600 dpi
Форматы файлов	JPEG; TIFF; PDF; compact PDF; encrypted PDF; XPS; compact XPS; PPTX Дополнительно: searchable PDF; linearised PDF; PDF/A 1a and 1b; searchable DOCX/PPTX/XLSX

ФАКС

Стандарт	Super G3 (дополнительно)
Система передачи	Аналоговая, i-Fax; Colour i-Fax; IP-Fax
Разрешение факса	До 600 × 600 dpi

Финишные возможности



bizhub C287

Полноцветное МФУ · А3 · До 28 стр/мин



Интуитивное управление

Мобильное подключение

Безопасность

Экосистема приложений

Услуги

Технические характеристики

СИСТЕМА

Диагональ панели/разрешение	7"/800 × 480
Память (стандарт./макс.)	2 048 МБ/4 096 МБ
Жёсткий диск	250 ГБ (стандартно)
Интерфейсы	10/100/1 000-Base-T Ethernet; USB 2.0; Wi-Fi 802.11b/g/n (дополнительно)
Формат носителей	A6–A3; пользовательские форматы; баннер до 1 200 × 297 мм
Плотность носителей	60–256 г/м ²
Ёмкость лотков (стандарт./макс.)	1 100 листов/3 600 листов
Автоматический дуплекс	A5–A3; 60–256 г/м ²
Финишные возможности (дополнительно)	Сортировка и группировка смещением, сшивание, перфорация, складывание пополам и «под конверт», изготовление буклетов

ПРИНТЕР

Разрешение печати	1 800 × 600 dpi
Языки описания страниц	PCL 6 (XL 3.0); PCL 5c; PostScript 3 (CPSI 3016); XPS
Мобильная печать	AirPrint (iOS); Mopria (Android); Konica Minolta Print Service (Android); Konica Minolta Mobile Print (iOS/Android/Windows10); Mobile Authentication and Pairing (iOS/Android) Дополнительно: Google Cloud Print; WiFi Direct

КОПИР

Скорость копирования/печати А4 (Ч/Б/Цвет)	До 28/28 стр/мин
Скорость копирования/печати А3 (Ч/Б/Цвет)	До 14/14 стр/мин
Выход первой копии (Ч/Б/Цвет)	6,8/8,4 сек
Время прогрева	Около 20 сек
Разрешение при копировании	600 × 600 dpi

СКАНЕР

Скорость сканирования (Ч/Б/Цвет)	До 45 изображений в минуту (с дополнительным автоподатчиком)
Разрешение сканирования	До 600 × 600 dpi
Форматы файлов	JPEG; TIFF; PDF; compact PDF; encrypted PDF; XPS; compact XPS; PPTX Дополнительно: searchable PDF; linearised PDF; PDF/A 1a and 1b; searchable DOCX/PPTX/XLSX

ФАКС

Стандарт	Super G3 (дополнительно)
Система передачи	Аналоговая, i-Fax; Colour i-Fax; IP-Fax
Разрешение факса	До 600 × 600 dpi

Финишные возможности



bizhub c287 

bizhub C258

Полноцветное МФУ · А3 · До 25 стр/мин



- Интуитивное управление
- Мобильное подключение
- Безопасность
- Экосистема приложений
- Доступность
- Услуги

Технические характеристики

СИСТЕМА

Диагональ панели/разрешение	9"/800 × 480
Память (стандарт./макс.)	2 048 МБ/4 096 МБ
Жёсткий диск	250 ГБ (стандартно)
Интерфейсы	10/100/1 000-Base-T Ethernet; USB 2.0; Wi-Fi 802.11 b/g/n (дополнительно)
Формат носителей	A6-SRA3; пользовательские форматы; баннер до 1 200 × 297 мм
Плотность носителей	52–300 г/м ²
Ёмкость лотков (стандарт./макс.)	1 150 листов/6 650 листов
Автоматический дуплекс	A5-SRA3; 52–256 г/м ²
Финишные возможности (дополнительно)	Сортировка и группировка смещением, сшивание, перфорация, складывание пополам и «под конверт», изготовление буклетов

ПРИНТЕР

Разрешение печати	1 800 × 600 dpi; 1 200 × 1 200 dpi
Языки описания страниц	PCL 6 (XL 3.0); PCL 5c; PostScript 3 (CPSI 3016); XPS
Мобильная печать	AirPrint (iOS); Mopria (Android); Konica Minolta Print Service (Android); Konica Minolta Mobile Print (iOS/Android/Windows10); Mobile Authentication and Pairing (iOS/Android) Дополнительно: Google Cloud Print; WiFi Direct

КОПИР

Скорость копирования/печати А4 (Ч/Б/Цвет)	До 25/25 стр/мин
Скорость копирования/печати А3 (Ч/Б/Цвет)	До 15/15 стр/мин
Выход первой копии (Ч/Б/Цвет)	6,1/7,5 сек
Время прогрева	Около 20 сек
Разрешение при копировании	600 × 600 dpi

СКАНЕР

Скорость сканирования (Ч/Б/Цвет)	До 160 изображений в минуту (с дополнительным автоподатчиком)
Разрешение сканирования	До 600 × 600 dpi
Форматы файлов	JPEG; TIFF; PDF; compact PDF; encrypted PDF; XPS; compact XPS; PPTX Дополнительно: searchable PDF; linearised PDF; PDF/A 1a and 1b; searchable DOCX/PPTX/XLSX

ФАКС

Стандарт	Super G3 (дополнительно)
Система передачи	Аналоговая, i-Fax; Colour i-Fax; IP-Fax
Разрешение факса	До 600 × 600 dpi

Финишные возможности

- Сшивание угловое
- Сшивание двухпозиционное
- 2 отверстия
- 4 отверстия
- Дуплекс
- Комбинирование
- Складывание пополам
- Вставка материалов
- Складывание «под конверт»
- Буклет
- Сортировка сдвигом
- Печать баннеров



bizhub C308

Полноцветное МФУ · А3 · До 30 стр/мин



Интуитивное управление

Мобильное подключение

Безопасность

Экосистема приложений

Доступность

Услуги

Технические характеристики

СИСТЕМА

Диагональ панели/разрешение	9"/800 × 480
Память (стандарт./макс.)	2 048 МБ/4 096 МБ
Жёсткий диск	250 ГБ (стандартно)
Интерфейсы	10/100/1 000-Base-T Ethernet; USB 2.0; Wi-Fi 802.11b/g/n (дополнительно)
Формат носителей	A6–SRA3; пользовательские форматы; баннер до 1 200 × 297 мм
Плотность носителей	52–300 г/м ²
Ёмкость лотков (стандарт./макс.)	1 150 листов/6 650 листов
Автоматический дуплекс	A5–SRA3; 52–256 г/м ²
Финишные возможности (дополнительно)	Сортировка и группировка смещением, сшивание, перфорация, складывание пополам и «под конверт», изготовление буклетов

ПРИНТЕР

Разрешение печати	1 800 × 600 dpi; 1 200 × 1 200 dpi
Языки описания страниц	PCL 6 (XL 3.0); PCL 5c; PostScript 3 (CPSI 3016); XPS
Мобильная печать	AirPrint (iOS); Mopria (Android); Konica Minolta Print Service (Android); Konica Minolta Mobile Print (iOS/Android/Windows10); Mobile Authentication and Pairing (iOS/Android) Дополнительно: Google Cloud Print; WiFi Direct

КОПИР

Скорость копирования/печати А4 (Ч/Б/Цвет)	До 30/30 стр/мин
Скорость копирования/печати А3 (Ч/Б/Цвет)	До 15/15 стр/мин
Выход первой копии (Ч/Б/Цвет)	5.6/7.3 сек
Время прогрева	Около 20 сек
Разрешение при копировании	600 × 600 dpi

СКАНЕР

Скорость сканирования (Ч/Б/Цвет)	До 160 изображений в минуту (с дополнительным автоподатчиком)
Разрешение сканирования	До 600 × 600 dpi
Форматы файлов	JPEG; TIFF; PDF; compact PDF; encrypted PDF; XPS; compact XPS; PPTX Дополнительно: searchable PDF; linearised PDF; PDF/A 1a and 1b; searchable DOCX/PPTX/XLSX

ФАКС

Стандарт	Super G3 (дополнительно)
Система передачи	Аналоговая, i-Fax; Colour i-Fax; IP-Fax
Разрешение факса	До 600 × 600 dpi

Финишные возможности



Сшивание угловое

Сшивание двухпозиционное

2 отверстия

4 отверстия

Дуплекс

Комбинирование

Складывание пополам

Вставка материалов

Складывание «под конверт»

Буклет

Сортировка сдвигом

Печать баннеров



bizhub c308

bizhub C368

Полноцветное МФУ · А3 · До 36 стр/мин



Интуитивное управление

Мобильное подключение

Безопасность

Экосистема приложений

Доступность

Услуги

Технические характеристики

СИСТЕМА

Диагональ панели/разрешение	9"/800 × 480
Память (стандарт./макс.)	2 048 МБ/4 096 МБ
Жёсткий диск	250 ГБ (стандартно)
Интерфейсы	10/100/1 000-Base-T Ethernet; USB 2.0; Wi-Fi 802.11b/g/n (дополнительно)
Формат носителей	A6-SRA3; пользовательские форматы; баннер до 1 200 × 297 мм
Плотность носителей	52–300 г/м ²
Ёмкость лотков (стандарт./макс.)	1 150 листов/6 650 листов
Автоматический дуплекс	A5-SRA3; 52–256 г/м ²
Финишные возможности (дополнительно)	Сортировка и группировка смещением, сшивание, перфорация, складывание пополам и «под конверт», изготовление буклетов

ПРИНТЕР

Разрешение печати	1 800 × 600 dpi; 1 200 × 1 200 dpi
Языки описания страниц	PCL 6 (XL 3.0); PCL 5c; PostScript 3 (CPSI 3016); XPS
Мобильная печать	AirPrint (iOS); Mopria (Android); Konica Minolta Print Service (Android); Konica Minolta Mobile Print (iOS/Android/Windows10); Mobile Authentication and Pairing (iOS/Android) Дополнительно: Google Cloud Print; WiFi Direct

КОПИР

Скорость копирования/печати А4 (Ч/Б/Цвет)	До 36/36 стр/мин
Скорость копирования/печати А3 (Ч/Б/Цвет)	До 18/18 стр/мин
Выход первой копии (Ч/Б/Цвет)	5,3/6,9 сек
Время прогрева	Около 20 сек
Разрешение при копировании	600 × 600 dpi

СКАНЕР

Скорость сканирования (Ч/Б/Цвет)	До 160 изображений в минуту (с дополнительным автоподатчиком)
Разрешение сканирования	До 600 × 600 dpi
Форматы файлов	JPEG; TIFF; PDF; compact PDF; encrypted PDF; XPS; compact XPS; PPTX Дополнительно: searchable PDF; linearised PDF; PDF/A 1a and 1b; searchable DOCX/PPTX/XLSX

ФАКС

Стандарт	Super G3 (дополнительно)
Система передачи	Аналоговая, i-Fax; Colour i-Fax; IP-Fax
Разрешение факса	До 600 × 600 dpi

Финишные возможности



bizhub c368 

bizhub C458

Полноцветное МФУ · А3 · До 45 стр/мин



- Интуитивное управление
- Мобильное подключение
- Безопасность
- Экосистема приложений
- Производительность
- Услуги

Технические характеристики

СИСТЕМА

Диагональ панели/разрешение	10,1"/1 024 × 600
Память (стандарт./макс.)	4 096 МБ
Жёсткий диск	250 ГБ (стандартно)
Интерфейсы	10/100/1 000-Base-T Ethernet; USB 2.0; Wi-Fi 802.11b/g/n (дополнительно)
Формат носителей	A6-SRA3; пользовательские форматы; баннер до 1 200 × 297 мм
Плотность носителей	52–300 г/м ²
Ёмкость лотков (стандарт./макс.)	1 150 листов/6 650 листов
Автоматический дуплекс	A6 (портрет); A5-SRA3; 52–256 г/м ²
Финишные возможности (дополнительно)	Сортировка и группировка смещением, сшивание, перфорация, складывание пополам и «под конверт», изготовление буклетов, вставка обложек и материалов, Z-складывание

ПРИНТЕР

Разрешение печати	1 800 × 600 dpi; 1 200 × 1 200 dpi
Языки описания страниц	PCL 6 (XL 3.0); PCL 5c; PostScript 3 (CPSI 3016); XPS
Мобильная печать	AirPrint (iOS); Mopria (Android); Konica Minolta Print Service (Android); Konica Minolta Mobile Print (iOS, Android & Windows 10 Mobile); Mobile Authentication and Pairing (Android & iOS) Дополнительно: Google Cloud Print; WiFi Direct

КОПИР

Скорость копирования/печати А4 (Ч/Б/Цвет)	До 45/45 стр/мин
Скорость копирования/печати А3 (Ч/Б/Цвет)	До 22/22 стр/мин
Выход первой копии (Ч/Б/Цвет)	4,0/5,1 сек
Время прогрева	Около 25 сек
Разрешение при копировании	600 × 600 dpi

СКАНЕР

Скорость сканирования (Ч/Б/Цвет)	До 120/120 односторонних оригиналов в минуту До 240/240 двусторонних оригиналов в минуту
Разрешение сканирования	До 600 × 600 dpi
Форматы файлов	JPEG; TIFF; PDF; compact PDF; encrypted PDF; XPS; compact XPS; PPTX Дополнительно: searchable PDF; linearised PDF; PDF/A 1a and 1b; searchable DOCX/PPTX/XLSX

ФАКС

Стандарт	Super G3 (дополнительно)
Система передачи	Аналоговая, i-Fax; Colour i-Fax; IP-Fax
Разрешение факса	До 600 × 600 dpi

Финишные возможности

- Сшивание угловое
- Сшивание двухпозиционное
- 2 отверстия
- 4 отверстия
- Дуплекс
- Комбинирование
- Складывание пополам
- Вставка материалов
- Складывание «под конверт»
- Буклет
- Сортировка сдвигом
- Z-складывание
- Печать баннеров



bizhub C458

bizhub C558

Полноцветное МФУ · А3 · До 55 стр/мин



Интуитивное управление

Мобильное подключение

Безопасность

Экосистема приложений

Производительность

Услуги

Технические характеристики

СИСТЕМА

Диагональ панели/разрешение	10,1"/1 024 × 600
Память (стандарт./макс.)	4 096 МБ
Жёсткий диск	250 ГБ (стандартно)
Интерфейсы	10/100/1 000-Base-T Ethernet; USB 2.0; Wi-Fi 802.11b/g/n (дополнительно)
Формат носителей	A6-SRA3; пользовательские форматы; баннер до 1 200 × 297 мм
Плотность носителей	52–300 г/м ²
Ёмкость лотков (стандарт./макс.)	1 150 листов/6 650 листов
Автоматический дуплекс	A6 (портрет); A5-SRA3; 52–256 г/м ²
Финишные возможности (дополнительно)	Сортировка и группировка смещением, сшивание, перфорация, складывание пополам и «под конверт», изготовление буклетов, вставка обложек и материалов, Z-складывание

ПРИНТЕР

Разрешение печати	1 800 × 600 dpi; 1 200 × 1 200 dpi
Языки описания страниц	PCL 6 (XL 3.0); PCL 5c; PostScript 3 (CPSI 3016); XPS
Мобильная печать	AirPrint (iOS); Mopria (Android); Konica Minolta Print Service (Android); Konica Minolta Mobile Print (iOS, Android & Windows 10 Mobile); Mobile Authentication and Pairing (Android & iOS) Дополнительно: Google Cloud Print; WiFi Direct

КОПИР

Скорость копирования/печати А4 (Ч/Б/Цвет)	До 55/55 стр/мин
Скорость копирования/печати А3 (Ч/Б/Цвет)	До 27/27 стр/мин
Выход первой копии (Ч/Б/Цвет)	3,5/4,4 сек
Время прогрева	Около 22 сек
Разрешение при копировании	600 × 600 dpi

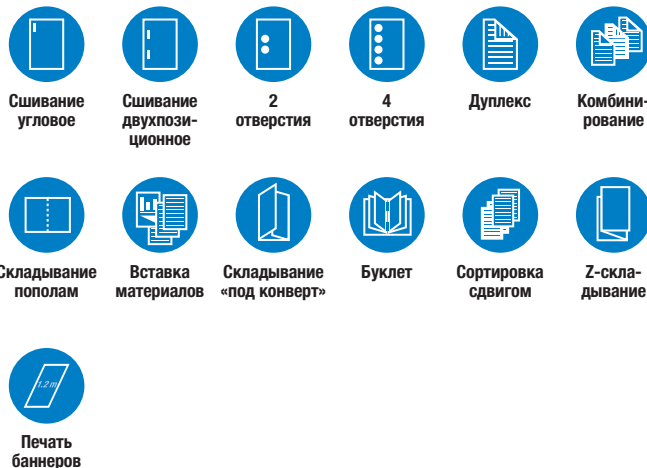
СКАНЕР

Скорость сканирования (Ч/Б/Цвет)	До 120/120 односторонних оригиналов в минуту До 240/240 двусторонних оригиналов в минуту
Разрешение сканирования	До 600 × 600 dpi
Форматы файлов	JPEG; TIFF; PDF; compact PDF; encrypted PDF; XPS; compact XPS; PPTX Дополнительно: searchable PDF; linearised PDF; PDF/A 1a and 1b; searchable DOCX/PPTX/XLSX

ФАКС

Стандарт	Super G3 (дополнительно)
Система передачи	Аналоговая, i-Fax; Colour i-Fax; IP-Fax
Разрешение факса	До 600 × 600 dpi

Финишные возможности



bizhub C558

bizhub C658

Полноцветное МФУ · А3 · До 65 стр/мин



Интуитивное управление

Мобильное подключение

Безопасность

Экосистема приложений

Производительность

Услуги

Технические характеристики

СИСТЕМА

Диагональ панели/разрешение	10,1"/1 024 × 600
Память (стандарт./макс.)	4 096 МБ
Жёсткий диск	250 ГБ (стандартно)
Интерфейсы	10/100/1 000-Base-T Ethernet; USB 2.0; Wi-Fi 802.11b/g/n (дополнительно)
Формат носителей	A6-SRA3; пользовательские форматы; баннер до 1 200 × 297 мм
Плотность носителей	52–300 г/м ²
Ёмкость лотков (стандарт./макс.)	1 150 листов/6 650 листов
Автоматический дуплекс	A6 (портрет); A5-SRA3; 52–256 г/м ²
Финишные возможности (дополнительно)	Сортировка и группировка смещением, сшивание, перфорация, складывание пополам и «под конверт», изготовление буклетов, вставка обложек и материалов, Z-складывание

ПРИНТЕР

Разрешение печати	1 800 × 600 dpi; 1 200 × 1 200 dpi
Языки описания страниц	PCL 6 (XL 3.0); PCL 5c; PostScript 3 (CPSI 3016); XPS
Мобильная печать	AirPrint (iOS); Mopria (Android); Konica Minolta Print Service (Android); Konica Minolta Mobile Print (iOS, Android & Windows 10 Mobile); Mobile Authentication and Pairing (Android & iOS) Дополнительно: Google Cloud Print; WiFi Direct

КОПИР

Скорость копирования/печати А4 (Ч/Б/Цвет)	До 65/65 стр/мин
Скорость копирования/печати А3 (Ч/Б/Цвет)	До 32/32 стр/мин
Выход первой копии (Ч/Б/Цвет)	3,0/4,0 сек
Время прогрева (Ч/Б/Цвет)	Около 22/35 сек
Разрешение при копировании	600 × 600 dpi

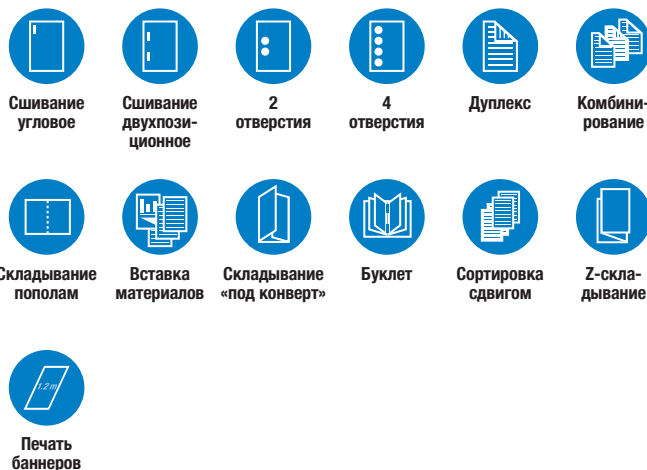
СКАНЕР

Скорость сканирования (Ч/Б/Цвет)	До 120/120 односторонних оригиналов в минуту До 240/240 двусторонних оригиналов в минуту
Разрешение сканирования	До 600 × 600 dpi
Форматы файлов	JPEG; TIFF; PDF; compact PDF; encrypted PDF; XPS; compact XPS; PPTX Дополнительно: searchable PDF; linearised PDF; PDF/A 1a and 1b; searchable DOCX/PPTX/XLSX

ФАКС

Стандарт	Super G3 (дополнительно)
Система передачи	Аналоговая, i-Fax; Colour i-Fax; IP-Fax
Разрешение факса	До 600 × 600 dpi

Финишные возможности



bizhub C658 

bizhub C659

Полноцветное МФУ · А3 · До 65 стр/мин



Интуитивное управление

Мобильное подключение

Безопасность

Экосистема приложений

Производительность

Услуги

Технические характеристики

СИСТЕМА

Диагональ панели/разрешение	10,1"/1 024 × 600
Память (стандарт./макс.)	4 096 МБ
Жёсткий диск	250 ГБ (стандартно)
Интерфейсы	10/100/1 000-Base-T Ethernet; USB 2.0; Wi-Fi 802.11b/g/n (дополнительно)
Формат носителей	A6-SRA3; пользовательские форматы; баннер до 1 200 × 297 мм
Плотность носителей	52–300 г/м ²
Ёмкость лотков (стандарт./макс.)	3 650 листов/6 650 листов
Автоматический дуплекс	A6 (портрет); A5-SRA3; 52–256 г/м ²
Финишные возможности (дополнительно)	Сортировка и группировка смещением, сшивание, перфорация, складывание пополам и «под конверт», изготовление буклетов, вставка обложек и материалов, Z-складывание

ПРИНТЕР

Разрешение печати	1 800 × 600 dpi; 1 200 × 1 200 dpi
Языки описания страниц	PCL 6 (XL 3.0); PCL 5; PostScript 3 (CPSI 3016); XPS
Мобильная печать	AirPrint (iOS); Mopria (Android); Konica Minolta Print Service (Android); Konica Minolta Mobile Print (iOS, Android & Windows 10 Mobile); Mobile Authentication and Pairing (Android & iOS) Дополнительно: Google Cloud Print; Wifi Direct

КОПИР

Скорость копирования/печати А4 (Ч/Б/Цвет)	До 65/65 стр/мин
Скорость копирования/печати А3 (Ч/Б/Цвет)	До 32/32 стр/мин
Выход первой копии (Ч/Б/Цвет)	3,7/4,9 сек
Время прогрева (Ч/Б/Цвет)	Около 22/35 сек
Разрешение при копировании	600 × 600 dpi

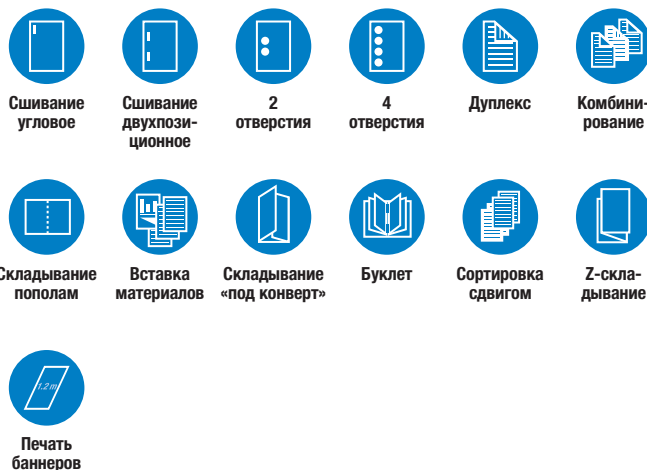
СКАНЕР

Скорость сканирования (Ч/Б/Цвет)	До 120/120 односторонних оригиналов в минуту До 240/240 двусторонних оригиналов в минуту
Разрешение сканирования	До 600 × 600 dpi
Форматы файлов	JPEG; TIFF; PDF; compact PDF; encrypted PDF; XPS; compact XPS; PPTX Дополнительно: searchable PDF; linearised PDF; PDF/A 1a and 1b; searchable DOCX/PPTX/XLSX

ФАКС

Стандарт	Super G3 (дополнительно)
Система передачи	Аналоговая, i-Fax; Colour i-Fax; IP-Fax
Разрешение факса	До 600 × 600 dpi

Финишные возможности



bizhub C659 

bizhub C759

Полноцветное МФУ · А3 · До 75 стр/мин



Интуитивное управление

Мобильное подключение

Безопасность

Экосистема приложений

Производительность

Услуги

Технические характеристики

СИСТЕМА

Диагональ панели/разрешение	10,1"/1 024 × 600
Память (стандарт./макс.)	4 096 МБ
Жёсткий диск	250 ГБ (стандартно)
Интерфейсы	10/100/1 000-Base-T Ethernet; USB 2.0; Wi-Fi 802.11b/g/n (дополнительно)
Формат носителей	A6-SRA3; пользовательские форматы; баннер до 1 200 × 297 мм
Плотность носителей	52–300 г/м ²
Ёмкость лотков (стандарт./макс.)	3 650 листов/6 650 листов
Автоматический дуплекс	A6 (портрет); A5-SRA3; 52–256 г/м ²
Финишные возможности (дополнительно)	Сортировка и группировка смещением, сшивание, перфорация, складывание пополам и «под конверт», изготовление буклетов, вставка обложек и материалов, Z-складывание

ПРИНТЕР

Разрешение печати	1 800 × 600 dpi; 1 200 × 1 200 dpi
Языки описания страниц	PCL 6 (XL 3.0); PCL 5; PostScript 3 (CPSI 3016); XPS
Мобильная печать	AirPrint (iOS); Mopria (Android); Konica Minolta Print Service (Android); Konica Minolta Mobile Print (iOS, Android & Windows 10 Mobile); Mobile Authentication and Pairing (Android & iOS) Дополнительно: Google Cloud Print; Wifi Direct

КОПИР

Скорость копирования/печати А4 (Ч/Б/Цвет)	До 75/65 стр/мин
Скорость копирования/печати А3 (Ч/Б/Цвет)	До 37/32 стр/мин
Выход первой копии (Ч/Б/Цвет)	3,6/4,9 сек
Время прогрева (Ч/Б/Цвет)	Около 22/35 сек
Разрешение при копировании	600 × 600 dpi

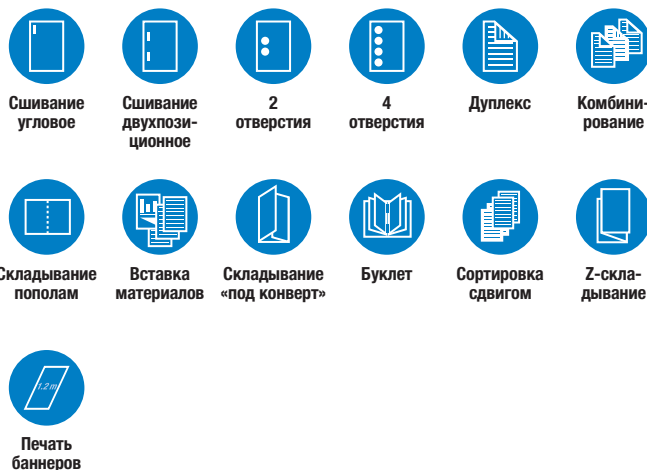
СКАНЕР

Скорость сканирования (Ч/Б/Цвет)	До 120/120 односторонних оригиналов в минуту До 240/240 двусторонних оригиналов в минуту
Разрешение сканирования	До 600 × 600 dpi
Форматы файлов	JPEG; TIFF; PDF; compact PDF; encrypted PDF; XPS; compact XPS; PPTX Дополнительно: searchable PDF; linearised PDF; PDF/A 1a and 1b; searchable DOCX/PPTX/XLSX

ФАКС

Стандарт	Super G3 (дополнительно)
Система передачи	Аналоговая, i-Fax; Colour i-Fax; IP-Fax
Разрешение факса	До 600 × 600 dpi

Финишные возможности



Печать баннеров



bizhub C759

bizhub 3622

Монохромное МФУ · А4 · До 36 стр/мин



Мобильное подключение



Услуги

Технические характеристики

СИСТЕМА

Диагональ панели/разрешение	2,4"/320 × 240
Память (стандарт./макс.)	1 024 МБ
Интерфейсы	10/100/1 000-Base-T Ethernet; USB 2.0; Wi-Fi 802.11b/g/n
Формат носителей	A6–A4, пользовательские форматы
Плотность носителей	60–216 г/м ²
Ёмкость лотков (стандарт./макс.)	350 листов; 900 листов
Автоматический дуплекс	A4; 60–90 г/м ²

ПРИНТЕР

Разрешение печати	600 × 600 dpi 1 200 × 1 200 dpi
Языки описания страниц	PCL 6; PCL 5; PostScript 3 (CPSI 3011); XPS
Мобильная печать	AirPrint (iOS); Mopria (Android); Google Cloud Print; Konica Minolta Mobile Print (iOS, Android & Windows 10 Mobile); Konica Minolta Print Service (Android); Wifi Direct

КОПИР

Скорость копирования/печати А4	До 36 стр/мин
Выход первой копии	6,0 сек
Разрешение при копировании	600 × 600 dpi

СКАНЕР

Скорость сканирования (Ч/Б/Цвет)	До 42/20 изображений в минуту
Разрешение сканирования	До 600 × 600 dpi
Форматы файлов	PDF; TIFF; JPEG; XPS

ФАКС

Стандарт	Super G3
Система передачи	Аналоговая
Разрешение факса	До 600 × 600 dpi

Финишные возможности



Сшивание угловое (офлайн)



Дуплекс



bizhub 3622

bizhub 4422

Монохромное МФУ · А4 · До 44 стр/мин



Мобильное подключение



Услуги

Технические характеристики

СИСТЕМА

Диагональ панели/разрешение	4,3"/480 × 272
Память (стандарт./макс.)	1 024 МБ
Жёсткий диск	500 ГБ (дополнительно)
Интерфейсы	10/100/1 000-Base-T Ethernet; USB 2.0; Wi-Fi 802.11b/g/n (дополнительно)
Формат носителей	A6–A4; пользовательские форматы
Плотность носителей	60–216 г/м ²
Ёмкость лотков (стандарт./макс.)	350 листов; 2 000 листов
Автоматический дуплекс	A4; 60–90 г/м ²

ПРИНТЕР

Разрешение печати	600 × 600 dpi 1 200 × 1 200 dpi
Языки описания страниц	PCL 6; PCL 5; PostScript 3 (CPSI 3011); XPS
Мобильная печать	AirPrint (iOS); Mopria (Android); Google Cloud Print; Konica Minolta Mobile Print (iOS, Android & Windows 10 Mobile); Konica Minolta Print Service (Android) Дополнительно: Wifi Direct

КОПИР

Скорость копирования/печати А4	До 44 стр/мин
Выход первой копии	6,0 сек
Разрешение при копировании	600 × 600 dpi

СКАНЕР

Скорость сканирования (Ч/Б/Цвет)	До 42/20 изображений в минуту
Разрешение сканирования	До 600 × 600 dpi
Форматы файлов	PDF; TIFF; JPEG; XPS

ФАКС

Стандарт	Super G3
Система передачи	Аналоговая
Разрешение факса	До 600 × 600 dpi

Финишные возможности



Сшивание угловое (оффлайн)



Дуплекс



bizhub 4422

bizhub 4052

Монохромное МФУ · А4 · До 40 стр/мин



Интуитивное управление



Мобильное подключение



Безопасность



Экосистема приложений



Услуги

Технические характеристики

СИСТЕМА

Диагональ панели/разрешение	7"/800 × 480
Память (стандарт./макс.)	2 048 МБ/4 096 МБ
Жёсткий диск	250 ГБ (стандартно)
Интерфейсы	10/100/1 000-Base-T Ethernet; USB 2.0; Wi-Fi 802.11b/g/n (дополнительно)
Формат носителей	A6–A4; пользовательские форматы
Плотность носителей	60–216 г/м ²
Ёмкость лотков (стандарт./макс.)	650 листов/2 300 листов
Автоматический дуплекс	A4; 60–90 г/м ²
Финишные возможности	Сортировка и группировка; сшивание (дополнительно)

ПРИНТЕР

Разрешение печати	600 × 600 dpi 1 200 × 1 200 dpi
Языки описания страниц	PCL 6 (XL 3.0); PCL 5; PostScript 3 (CPSI 3016); XPS
Мобильная печать	AirPrint (iOS); Mopria (Android); Konica Minolta Print Service (Android); Konica Minolta Mobile Print (iOS, Android & Windows 10 Mobile); Mobile Authentication and Pairing (Android & iOS) Дополнительно: Google Cloud Print; Wifi Direct

КОПИР

Скорость копирования/печати А4	До 40 стр/мин
Выход первой копии	6,5 сек
Разрешение при копировании	600 × 600 dpi

СКАНЕР

Скорость сканирования (Ч/Б / Цвет)	До 47/30 односторонних оригиналов в минуту До 94/60 двусторонних оригиналов в минуту
Разрешение сканирования	До 600 × 600 dpi
Форматы файлов	JPEG; TIFF; PDF; compact PDF; encrypted PDF; XPS; compact XPS; PPTX Дополнительно: linearised PDF; PDF/A 1b

ФАКС

Стандарт	Super G3 (дополнительно)
Система передачи	Аналоговая, i-Fax
Разрешение факса	До 600 × 600 dpi

Финишные возможности



Сшивание угловое



Дуплекс



bizhub 4052

bizhub 4752

Монохромное МФУ · А4 · До 47 стр/мин



Интуитивное управление



Мобильное подключение



Безопасность



Экосистема приложений



Услуги

Технические характеристики

СИСТЕМА

Диагональ панели/разрешение	7"/800 × 480
Память (стандарт./макс.)	2 048 МБ/4 096 МБ
Жёсткий диск	250 ГБ (стандартно)
Интерфейсы	10/100/1 000-Base-T Ethernet; USB 2.0; Wi-Fi 802.11b/g/n (дополнительно)
Формат носителей	A6–A4; пользовательские форматы
Плотность носителей	60–216 г/м ²
Ёмкость лотков (стандарт./макс.)	650 листов/2 300 листов
Автоматический дуплекс	A4; 60–90 г/м ²
Финишные возможности	Сортировка и группировка; сшивание (дополнительно)

ПРИНТЕР

Разрешение печати	600 × 600 dpi 1 200 × 1 200 dpi
Языки описания страниц	PCL 6 (XL 3.0); PCL 5; PostScript 3 (CPSI 3016); XPS
Мобильная печать	AirPrint (iOS); Mopria (Android); Konica Minolta Print Service (Android); Konica Minolta Mobile Print (iOS, Android & Windows 10 Mobile); Mobile Authentication and Pairing (Android & iOS) Дополнительно: Google Cloud Print; Wifi Direct

КОПИР

Скорость копирования/печати А4	До 47 стр/мин
Выход первой копии	6,5 сек
Разрешение при копировании	600 × 600 dpi

СКАНЕР

Скорость сканирования (Ч/Б / Цвет)	До 47/30 односторонних оригиналов в минуту До 94/60 двусторонних оригиналов в минуту
Разрешение сканирования	До 600 × 600 dpi
Форматы файлов	JPEG; TIFF; PDF; compact PDF; encrypted PDF; XPS; compact XPS; PPTX Дополнительно: linearised PDF; PDF/A 1b

ФАКС

Стандарт	Super G3 (дополнительно)
Система передачи	Аналоговая, i-Fax
Разрешение факса	До 600 × 600 dpi

Финишные возможности



Сшивание угловое



Дуплекс



bizhub 4752

bizhub 185

Монохромное МФУ · А3 · До 18 стр/мин



Технические характеристики

СИСТЕМА

Диагональ панели/разрешение	45 × 30 мм/128 × 64
Память (стандарт./макс.)	32 МБ
Интерфейсы	USB 2.0; Wi-Fi 802.11b/g (дополнительно)
Формат носителей	A5–A3; пользовательские форматы
Плотность носителей	64–157 г/м ²
Ёмкость лотков (стандарт./макс.)	350 листов

ПРИНТЕР

Разрешение печати	600 × 600 dpi
Языки описания страниц	GDI; XPS

КОПИР

Скорость копирования/печати А4	До 18 стр/мин
Скорость копирования/печати А3	До 9,1 стр/мин
Выход первой копии	Менее 8 сек
Время прогрева	Около 29 сек
Разрешение при копировании	600 × 600 dpi

СКАНЕР

Разрешение сканирования	До 600 × 600 dpi
-------------------------	------------------

Финишные возможности



Сшивание
угловое
(оффлайн)



bizhub 185

bizhub 226

Монохромное МФУ · А3 · До 22 стр/мин



Услуги

Технические характеристики

СИСТЕМА

Диагональ панели/разрешение	69 × 38 мм/128 × 64
Память (стандарт./макс.)	128 МБ
Интерфейсы	10Base-T/100Base-TX Ethernet (дополнительно); USB 2.0; Wi-Fi 802.11b/g (дополнительно)
Формат носителей	A5–A3
Плотность носителей	64–157 г/м ²
Ёмкость лотков (стандарт./макс.)	350 листов/1 350 листов
Автоматический дуплекс (дополнительно)	A5–A3; 64–90 г/м ²

ПРИНТЕР

Разрешение печати	GDI: 600 × 600 dpi PCL (дополнительно): 1 200 × 600 dpi
Языки описания страниц	GDI; PCL 6/5e (дополнительно)

КОПИР

Скорость копирования/печати A4	До 22 стр/мин До 24 стр/мин (из дополнительной кассеты)
Скорость копирования/печати A3	До 8,0 стр/мин
Выход первой копии	Менее 6,5 сек
Время прогрева	Около 15 сек
Разрешение при копировании	600 × 600 dpi

СКАНЕР

Скорость сканирования (Ч/Б / Цвет)	До 46 оригиналов в минуту (300 dpi с опцией ADF) До 20 оригиналов в минуту (150 dpi с опцией ADF)
Разрешение сканирования	До 600 × 600 dpi
Форматы файлов	PDF; JPEG; TIFF

ФАКС

Стандарт	Super G3 (дополнительно)
Система передачи	Аналоговая, i-Fax
Разрешение факса	До 408 × 392 dpi

Финишные возможности



Сшивание
угловое
(оффлайн)



Дуплекс



bizhub 226

bizhub 266

Монохромное МФУ · А3 · До 26 стр/мин



Мобильное подключение



Услуги

Технические характеристики

СИСТЕМА

Диагональ панели/разрешение	69 × 38 мм/128 × 64
Память (стандарт./макс.)	512 МБ
Интерфейсы	10/100-Base-T Ethernet; USB 2.0; Wi-Fi 802.11b/g/n (дополнительно)
Формат носителей	A5–A3; пользовательские форматы
Плотность носителей	64–157 г/м ²
Ёмкость лотков (стандарт./макс.)	350 листов/1 350 листов
Автоматический дуплекс	A5–A3; 64–90 г/м ²
Финишные возможности	Группировка; сортировка; крест-накрест

ПРИНТЕР

Разрешение печати	600 × 600 dpi; 1 200 × 600 dpi
Языки описания страниц	PCL 6/5e
Мобильная печать	Konica Minolta Mobile Print (iOS/Android/Windows 10 Mobile); Mobile Pairing (Android/iOS)

КОПИР

Скорость копирования/печати A4	До 26 стр/мин
Скорость копирования/печати A3	До 11 стр/мин
Выход первой копии A4	5,0 сек
Время прогрева	Около 13 сек
Разрешение при копировании	600 × 600 dpi

СКАНЕР

Скорость сканирования (Ч/Б/Цвет)	До 46/26 изображений в минуту
Разрешение сканирования	До 600 × 600 dpi
Форматы файлов	PDF; JPEG; TIFF

ФАКС

Стандарт	Super G3 (дополнительно)
Система передачи	Аналоговая, i-Fax
Разрешение факса	До 408 × 392 dpi

Финишные возможности



Сшивание угловое (оффлайн)



Дуплекс



bizhub 266

bizhub 306

Монохромное МФУ · А3 · До 30 стр/мин



Мобильное подключение



Услуги

Технические характеристики

СИСТЕМА

Диагональ панели/разрешение	69 × 38 мм/128 × 64
Память (стандарт./макс.)	512 МБ
Интерфейсы	10/100-Base-T Ethernet; USB 2.0; Wi-Fi 802.11b/g/n (дополнительно)
Формат носителей	A5–A3; пользовательские форматы
Плотность носителей	64–157 г/м ²
Ёмкость лотков (стандарт./макс.)	350 листов/1 350 листов
Автоматический дуплекс	A5–A3; 64–90 г/м ²
Финишные возможности	Группировка; сортировка; крест-накрест

ПРИНТЕР

Разрешение печати	600 × 600 dpi; 1 200 × 600 dpi
Языки описания страниц	PCL 6/5e
Мобильная печать	Konica Minolta Mobile Print (iOS/Android/Windows 10 Mobile); Mobile Pairing (Android/iOS)

КОПИР

Скорость копирования/печати A4	До 30 стр/мин
Скорость копирования/печати A3	До 11 стр/мин
Выход первой копии A4	5,0 сек
Время прогрева	Около 13 сек
Разрешение при копировании	600 × 600 dpi

СКАНЕР

Скорость сканирования (Ч/Б/Цвет)	До 46/26 изображений в минуту
Разрешение сканирования	До 600 × 600 dpi
Форматы файлов	PDF; JPEG; TIFF

ФАКС

Стандарт	Super G3 (дополнительно)
Система передачи	Аналоговая, i-Fax
Разрешение факса	До 408 × 392 dpi

Финишные возможности



Сшивание угловое (оффлайн)



Дуплекс



bizhub 306

bizhub 227

Монохромное МФУ · А3 · До 22 стр/мин



Интуитивное управление

Мобильное подключение

Безопасность

Экосистема приложений

Услуги

Технические характеристики

СИСТЕМА

Диагональ панели/разрешение	7"/800 × 480
Память (стандарт./макс.)	2 048 МБ/4 096 МБ
Жёсткий диск	250 ГБ (стандартно)
Интерфейсы	10/100/1 000-Base-T Ethernet; USB 2.0; Wi-Fi 802.11b/g/n (дополнительно)
Формат носителей	A5-A3; A6S; пользовательские форматы
Плотность носителей	60–220 г/м ²
Ёмкость лотков (стандарт./макс.)	1 100 листов/3 600 листов
Автоматический дуплекс	A5–A3; 60–209 г/м ²
Финишные возможности (дополнительно)	Сортировка и группировка смещением, сшивание, перфорация, складывание пополам и «под конверт», изготовление буклетов

ПРИНТЕР

Разрешение печати	1 800 × 600 dpi
Языки описания страниц	PCL 6 (XL 3.0); PCL 5; PostScript 3 (CPSI 3016); XPS
Мобильная печать	AirPrint (iOS); Mopria (Android); Konica Minolta Print Service (Android); Konica Minolta Mobile Print (iOS/Android/Windows10); Mobile Authentication and Pairing (iOS/Android) Дополнительно: Google Cloud Print; WiFi Direct

КОПИР

Скорость копирования/печати А4	До 22 стр/мин
Скорость копирования/печати А3	До 14 стр/мин
Выход первой копии	5,3 сек
Время прогрева	Около 20 сек
Разрешение при копировании	600 × 600 dpi

СКАНЕР

Скорость сканирования (Ч/Б/Цвет)	До 45 изображений в минуту (с дополнительным автоподатчиком)
Разрешение сканирования	До 600 × 600 dpi
Форматы файлов	JPEG; TIFF; PDF; compact PDF; encrypted PDF; XPS; compact XPS; PPTX Дополнительно: searchable PDF; linearised PDF; PDF/A 1a and 1b; searchable DOCX/PPTX/XLSX

ФАКС

Стандарт	Super G3 (дополнительно)
Система передачи	Аналоговая, i-Fax; Colour i-Fax; IP-Fax
Разрешение факса	До 600 × 600 dpi

Финишные возможности



bizhub 227

bizhub 287

Монохромное МФУ · А3 · До 28 стр/мин



Интуитивное управление



Мобильное подключение



Безопасность



Экосистема приложений



Услуги

Технические характеристики

СИСТЕМА

Диагональ панели/разрешение	7"/800 × 480
Память (стандарт./макс.)	2 048 МБ/4 096 МБ
Жёсткий диск	250 ГБ (стандартно)
Интерфейсы	10/100/1 000-Base-T Ethernet; USB 2.0; Wi-Fi 802.11b/g/n (дополнительно)
Формат носителей	A5-A3; A6S; пользовательские форматы
Плотность носителей	60–220 г/м ²
Ёмкость лотков (стандарт./макс.)	1 100 листов/3 600 листов
Автоматический дуплекс	A5–A3; 60–209 г/м ²
Финишные возможности (дополнительно)	Сортировка и группировка смещением, сшивание, перфорация, складывание пополам и «под конверт», изготовление буклетов

ПРИНТЕР

Разрешение печати	1 800 × 600 dpi
Языки описания страниц	PCL 6 (XL 3.0); PCL 5c; PostScript 3 (CPSI 3016); XPS
Мобильная печать	AirPrint (iOS); Mopria (Android); Konica Minolta Print Service (Android); Konica Minolta Mobile Print (iOS/Android/Windows10); Mobile Authentication and Pairing (iOS/Android) Дополнительно: Google Cloud Print; WiFi Direct

КОПИР

Скорость копирования/печати А4	До 28 стр/мин
Скорость копирования/печати А3	До 14 стр/мин
Выход первой копии	5,3 сек
Время прогрева	Около 20 сек
Разрешение при копировании	600 × 600 dpi

СКАНЕР

Скорость сканирования (Ч/Б/Цвет)	До 45 изображений в минуту (с дополнительным автоподатчиком)
Разрешение сканирования	До 600 × 600 dpi
Форматы файлов	JPEG; TIFF; PDF; compact PDF; encrypted PDF; XPS; compact XPS; PPTX Дополнительно: searchable PDF; linearised PDF; PDF/A 1a and 1b; searchable DOCX/PPTX/XLSX

ФАКС

Стандарт	Super G3 (дополнительно)
Система передачи	Аналоговая, i-Fax; Colour i-Fax; IP-Fax
Разрешение факса	До 600 × 600 dpi

Финишные возможности



Сшивание угловое



Сшивание двухпозиционное



2 отверстия



4 отверстия



Дуплекс



Комбинирование



Складывание пополам



Вставка материалов



Складывание «под конверт»



Буклет



Сортировка сдвигом



bizhub 287

bizhub 367

Монохромное МФУ · А3 · До 36 стр/мин



Интуитивное управление

Мобильное подключение

Безопасность

Экосистема приложений

Услуги

Технические характеристики

СИСТЕМА

Диагональ панели/разрешение	7"/800 × 480
Память (стандарт./макс.)	2 048 МБ/4 096 МБ
Жёсткий диск	250 ГБ (стандартно)
Интерфейсы	10/100/1 000-Base-T Ethernet; USB 2.0; Wi-Fi 802.11b/g/n (дополнительно)
Формат носителей	A5-A3; A6S; пользовательские форматы
Плотность носителей	60–220 г/м ²
Ёмкость лотков (стандарт./макс.)	1 100 листов/3 600 листов
Автоматический дуплекс	A5–A3; 60–209 г/м ²
Финишные возможности (дополнительно)	Сортировка и группировка смещением, сшивание, перфорация, складывание пополам и «под конверт», изготовление буклетов

ПРИНТЕР

Разрешение печати	1 800 × 600 dpi
Языки описания страниц	PCL 6 (XL 3.0); PCL 5; PostScript 3 (CPSI 3016); XPS
Мобильная печать	AirPrint (iOS); Mopria (Android); Konica Minolta Print Service (Android); Konica Minolta Mobile Print (iOS/Android/Windows10); Mobile Authentication and Pairing (iOS/Android) Дополнительно: Google Cloud Print; WiFi Direct

КОПИР

Скорость копирования/печати А4	До 36 стр/мин
Скорость копирования/печати А3	До 18 стр/мин
Выход первой копии	4,3 сек
Время прогрева	Около 20 сек
Разрешение при копировании	600 × 600 dpi

СКАНЕР

Скорость сканирования (Ч/Б/Цвет)	До 45 изображений в минуту (с дополнительным автоподатчиком)
Разрешение сканирования	До 600 × 600 dpi
Форматы файлов	JPEG; TIFF; PDF; compact PDF; encrypted PDF; XPS; compact XPS; PPTX Дополнительно: searchable PDF; linearised PDF; PDF/A 1a and 1b; searchable DOCX/PPTX/XLSX

ФАКС

Стандарт	Super G3 (дополнительно)
Система передачи	Аналоговая, i-Fax; Colour i-Fax; IP-Fax
Разрешение факса	До 600 × 600 dpi

Финишные возможности



Сшивание угловое

Сшивание двухпозиционное

2 отверстия

4 отверстия

Дуплекс

Комбинирование

Складывание пополам

Вставка материалов

Складывание «под конверт»

Буклет

Сортировка сдвигом



bizhub 367

bizhub 308e

Монохромное МФУ · А3 · До 30 стр/мин



Интуитивное управление

Мобильное подключение

Безопасность

Экосистема приложений

Доступность

Услуги

Технические характеристики

СИСТЕМА

Диагональ панели/разрешение	9"/800 × 480
Память (стандарт./макс.)	2 048 МБ/4 096 МБ
Жёсткий диск	250 ГБ (стандартно)
Интерфейсы	10/100/1 000-Base-T Ethernet; USB 2.0; Wi-Fi 802.11b/g/n (дополнительно)
Формат носителей	A6-SRA3; пользовательские форматы; баннер до 1 200 × 297 мм
Плотность носителей	52–300 г/м ²
Ёмкость лотков (стандарт./макс.)	1 150 листов/6 650 листов
Автоматический дуплекс	A6 (портрет); A5-SRA3; 52–256 г/м ²
Финишные возможности (дополнительно)	Сортировка и группировка смещением, сшивание, перфорация, складывание пополам и «под конверт», изготовление буклетов

ПРИНТЕР

Разрешение печати	1 800 × 600 dpi; 1 200 × 1 200 dpi
Языки описания страниц	PCL 6 (XL 3.0); PCL 5; PostScript 3 (CPSI 3016); XPS
Мобильная печать	AirPrint (iOS); Mopria (Android); Konica Minolta Print Service (Android); Konica Minolta Mobile Print (iOS/Android/Windows 10 Mobile); Mobile Authentication and Pairing (iOS/Android) Дополнительно: Google Cloud Print; WiFi Direct

КОПИР

Скорость копирования/печати А4	До 30 стр/мин
Скорость копирования/печати А3	До 15 стр/мин
Выход первой копии	4,8 сек
Время прогрева	Около 18 сек
Разрешение при копировании	600 × 600 dpi

СКАНЕР

Скорость сканирования (Ч/Б/Цвет)	До 160 изображений в минуту (с дополнительным автоподатчиком)
Разрешение сканирования	До 600 × 600 dpi
Форматы файлов	JPEG; TIFF; PDF; compact PDF; encrypted PDF; XPS; compact XPS; PPTX Дополнительно: searchable PDF; linearised PDF; PDF/A 1a and 1b; searchable DOCX/PPTX/XLSX

ФАКС

Стандарт	Super G3 (дополнительно)
Система передачи	Аналоговая, i-Fax; Colour i-Fax; IP-Fax
Разрешение факса	До 600 × 600 dpi

Финишные возможности



bizhub 308e

bizhub 368e

Монохромное МФУ · А3 · До 36 стр/мин



Интуитивное управление



Мобильное подключение



Безопасность



Экосистема приложений



Доступность



Услуги

Технические характеристики

СИСТЕМА

Диагональ панели/разрешение	9"/800 × 480
Память (стандарт./макс.)	2 048 МБ/4 096 МБ
Жёсткий диск	250 ГБ (стандартно)
Интерфейсы	10/100/1 000-Base-T Ethernet; USB 2.0; Wi-Fi 802.11b/g/n (дополнительно)
Формат носителей	A6–SRA3; пользовательские форматы; баннер до 1 200 × 297 мм
Плотность носителей	52–300 г/м ²
Ёмкость лотков (стандарт./макс.)	1 150 листов/6 650 листов
Автоматический дуплекс	A6 (портрет); A5–SRA3; 52–256 г/м ²
Финишные возможности (дополнительно)	Сортировка и группировка смещением, сшивание, перфорация, складывание пополам и «под конверт», изготовление буклетов

ПРИНТЕР

Разрешение печати	1 800 × 600 dpi; 1 200 × 1 200 dpi
Языки описания страниц	PCL 6 (XL 3.0); PCL 5; PostScript 3 (CPSI 3016); XPS
Мобильная печать	AirPrint (iOS); Mopria (Android); Konica Minolta Print Service (Android); Konica Minolta Mobile Print (iOS/Android/Windows 10 Mobile); Mobile Authentication and Pairing (iOS/Android) Дополнительно: Google Cloud Print; WiFi Direct

КОПИР

Скорость копирования/печати А4	До 36 стр/мин
Скорость копирования/печати А3	До 17 стр/мин
Выход первой копии	4,5 сек
Время прогрева	Около 20 сек
Разрешение при копировании	600 × 600 dpi

СКАНЕР

Скорость сканирования (Ч/Б/Цвет)	До 160 изображений в минуту (с дополнительным автоподатчиком)
Разрешение сканирования	До 600 × 600 dpi
Форматы файлов	JPEG; TIFF; PDF; compact PDF; encrypted PDF; XPS; compact XPS; PPTX Дополнительно: searchable PDF; linearised PDF; PDF/A 1a and 1b; searchable DOCX/PPTX/XLSX

ФАКС

Стандарт	Super G3 (дополнительно)
Система передачи	Аналоговая, i-Fax; Colour i-Fax; IP-Fax
Разрешение факса	До 600 × 600 dpi

Финишные возможности



Сшивание угловое



Сшивание двухпозиционное



2 отверстия



4 отверстия



Дуплекс



Комбинирование



Складывание пополам



Вставка материалов



Складывание «под конверт»



Буклет



Сортировка сдвигом



Печать баннеров



bizhub 368e

bizhub 458e

Монохромное МФУ · А3 · До 45 стр/мин



Интуитивное управление

Безопасность

Экосистема приложений

Производительность

Доступность

Услуги

Технические характеристики

СИСТЕМА

Диагональ панели/разрешение	9"/800 × 480
Память (стандарт./макс.)	4 096 МБ
Жёсткий диск	250 ГБ (стандартно)
Интерфейсы	10/100/1 000-Base-T Ethernet; USB 2.0; Wi-Fi 802.11b/g/n (дополнительно)
Формат носителей	A6–SRA3; пользовательские форматы; баннер до 1 200 × 297 мм
Плотность носителей	52–300 г/м ²
Ёмкость лотков (стандарт./макс.)	1 150 листов/6 650 листов
Автоматический дуплекс	A6 (портрет); A5–SRA3; 52–256 г/м ²
Финишные возможности (дополнительно)	Сортировка и группировка смещением, сшивание, перфорация, складывание пополам и «под конверт», изготовление буклетов; Z-складывание

ПРИНТЕР

Разрешение печати	1 800 × 600 dpi; 1 200 × 1 200 dpi
Языки описания страниц	PCL 6 (XL 3.0); PCL 5; PostScript 3 (CPSI 3016); XPS
Мобильная печать	AirPrint (iOS); Mopria (Android); Konica Minolta Print Service (Android); Konica Minolta Mobile Print (iOS/Android/Windows 10 Mobile); Mobile Authentication and Pairing (iOS/Android) Дополнительно: Google Cloud Print; WiFi Direct

КОПИР

Скорость копирования/печати А4	До 45 стр/мин
Скорость копирования/печати А3	До 22 стр/мин
Выход первой копии А4	4,0 сек
Время прогрева	Около 20 сек
Разрешение при копировании	600 × 600 dpi

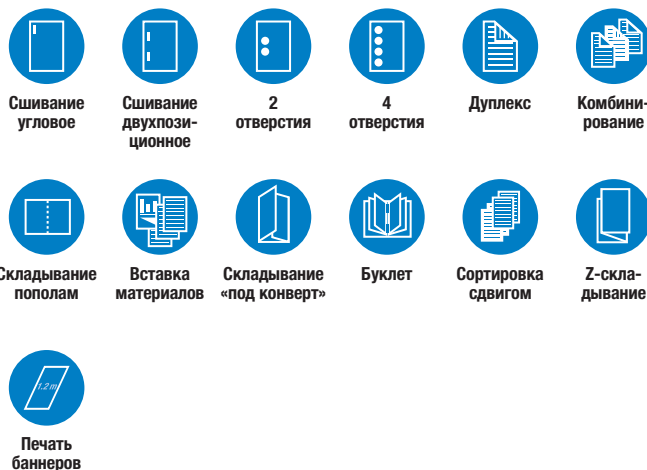
СКАНЕР

Скорость сканирования (Ч/Б/Цвет)	До 120/120 односторонних оригиналов в минуту; До 240/240 двусторонних оригиналов в минуту
Разрешение сканирования	До 600 × 600 dpi
Форматы файлов	JPEG; TIFF; PDF; compact PDF; encrypted PDF; XPS; compact XPS; PPTX Дополнительно: searchable PDF; linearised PDF; PDF/A 1a and 1b; searchable DOCX/PPTX/XLSX

ФАКС

Стандарт	Super G3 (дополнительно)
Система передачи	Аналоговая, i-Fax; Colour i-Fax; IP-Fax
Разрешение факса	До 600 × 600 dpi

Финишные возможности



bizhub 458e

bizhub 558e

Монохромное МФУ · А3 · До 55 стр/мин



Интуитивное управление

Безопасность

Экосистема приложений

Производительность

Доступность

Услуги

Технические характеристики

СИСТЕМА

Диагональ панели/разрешение	9"/800 × 480
Память (стандарт./макс.)	4 096 МБ
Жёсткий диск	250 ГБ (стандартно)
Интерфейсы	10/100/1 000-Base-T Ethernet; USB 2.0; Wi-Fi 802.11b/g/n (дополнительно)
Формат носителей	A6-SRA3; пользовательские форматы; баннер до 1 200 × 297 мм
Плотность носителей	52-300 г/м ²
Ёмкость лотков (стандарт./макс.)	1 150 листов/6 650 листов
Автоматический дуплекс	A6 (портрет); A5-SRA3; 52-256 г/м ²
Финишные возможности (дополнительно)	Сортировка и группировка смещением, сшивание, перфорация, складывание пополам и «под конверт», изготовление буклетов; Z-складывание

ПРИНТЕР

Разрешение печати	1 800 × 600 dpi; 1 200 × 1 200 dpi
Языки описания страниц	PCL 6 (XL 3.0); PCL 5; PostScript 3 (CPSI 3016); XPS
Мобильная печать	AirPrint (iOS); Mopria (Android); Konica Minolta Print Service (Android); Konica Minolta Mobile Print (iOS/Android/Windows 10 Mobile); Mobile Authentication and Pairing (iOS/Android) Дополнительно: Google Cloud Print; WiFi Direct

КОПИР

Скорость копирования/печати А4	До 55 стр/мин
Скорость копирования/печати А3	До 27 стр/мин
Выход первой копии А4	3,5 сек
Время прогрева	Около 22 сек
Разрешение при копировании	600 × 600 dpi

СКАНЕР

Скорость сканирования (Ч/Б/Цвет)	До 120/120 односторонних оригиналов в минуту; До 240/240 двусторонних оригиналов в минуту
Разрешение сканирования	До 600 × 600 dpi
Форматы файлов	JPEG; TIFF; PDF; compact PDF; encrypted PDF; XPS; compact XPS; PPTX Дополнительно: searchable PDF; linearised PDF; PDF/A 1a and 1b; searchable DOCX/PPTX/XLSX

ФАКС

Стандарт	Super G3 (дополнительно)
Система передачи	Аналоговая, i-Fax; Colour i-Fax; IP-Fax
Разрешение факса	До 600 × 600 dpi

Финишные возможности



bizhub 558e

bizhub 658e

Монохромное МФУ · А3 · До 65 стр/мин



Интуитивное управление



Безопасность



Экосистема приложений



Производительность



Доступность



Услуги

Технические характеристики

СИСТЕМА

Диагональ панели/разрешение	9"/800 × 480
Память (стандарт./макс.)	4 096 МБ
Жёсткий диск	250 ГБ (стандартно)
Интерфейсы	10/100/1 000-Base-T Ethernet; USB 2.0; Wi-Fi 802.11b/g/n (дополнительно)
Формат носителей	A6-SRA3; пользовательские форматы; баннер до 1 200 × 297 мм
Плотность носителей	52-300 г/м ²
Ёмкость лотков (стандарт./макс.)	1 150 листов/6 650 листов
Автоматический дуплекс	A6 (портрет); A5-SRA3; 52-256 г/м ²
Финишные возможности (дополнительно)	Сортировка и группировка смещением, сшивание, перфорация, складывание пополам и «под конверт», изготовление буклетов; Z-складывание

ПРИНТЕР

Разрешение печати	1 800 × 600 dpi; 1 200 × 1 200 dpi
Языки описания страниц	PCL 6 (XL 3.0); PCL 5; PostScript 3 (CPSI 3016); XPS
Мобильная печать	AirPrint (iOS); Mopria (Android); Konica Minolta Print Service (Android); Konica Minolta Mobile Print (iOS/Android/Windows 10 Mobile); Mobile Authentication and Pairing (iOS/Android) Дополнительно: Google Cloud Print; WiFi Direct

КОПИР

Скорость копирования/печати А4	До 65 стр/мин
Скорость копирования/печати А3	До 32 стр/мин
Выход первой копии А4	3,0 сек
Время прогрева	Около 22 сек
Разрешение при копировании	600 × 600 dpi

СКАНЕР

Скорость сканирования (Ч/Б/Цвет)	До 120/120 односторонних оригиналов в минуту; До 240/240 двусторонних оригиналов в минуту
Разрешение сканирования	До 600 × 600 dpi
Форматы файлов	JPEG; TIFF; PDF; compact PDF; encrypted PDF; XPS; compact XPS; PPTX Дополнительно: searchable PDF; linearised PDF; PDF/A 1a and 1b; searchable DOCX/PPTX/XLSX

ФАКС

Стандарт	Super G3 (дополнительно)
Система передачи	Аналоговая, i-Fax; Colour i-Fax; IP-Fax
Разрешение факса	До 600 × 600 dpi

Финишные возможности



Сшивание угловое



Сшивание двухпозиционное



2 отверстия



4 отверстия



Дуплекс



Комбинирование



Складывание пополам



Вставка материалов



Складывание «под конверт»



Буклет



Сортировка сдвигом



Z-складывание



Печать баннеров



bizhub 658e

bizhub 758

Монохромное МФУ · А3 · До 75 стр/мин



Интуитивное управление



Безопасность



Экосистема приложений



Производительность



Доступность



Услуги

Технические характеристики

СИСТЕМА

Диагональ панели/разрешение	9"/800 × 480
Память (стандарт./макс.)	4 096 МБ
Жёсткий диск	250 ГБ (стандартно)
Интерфейсы	10/100/1 000-Base-T Ethernet; USB 2.0; Wi-Fi 802.11b/g (дополнительно)
Формат носителей	A6-SRA3; пользовательские форматы; баннер до 1 200 × 297 мм
Плотность носителей	52-300 г/м ²
Ёмкость лотков (стандарт./макс.)	3 650 листов/6 650 листов
Автоматический дуплекс	A5-SRA3; 52-256 г/м ²
Финишные возможности (дополнительно)	Сортировка и группировка смещением, сшивание, перфорация, складывание пополам и «под конверт», изготовление буклетов; Z-складывание

ПРИНТЕР

Разрешение печати	1 800 × 600 dpi; 1 200 × 1 200 dpi
Языки описания страниц	PCL6 (XL 3.0); PCL 5; PostScript 3 (CPSI 3016); XPS
Мобильная печать	AirPrint (iOS); Mopria (Android); Konica Minolta Print Service (Android); Konica Minolta Mobile Print (iOS/Android/Windows10); Mobile Authentication and Pairing (iOS/Android) Дополнительно: Google Cloud Print; WiFi Direct

КОПИР

Скорость копирования/печати А4	До 75 стр/мин
Скорость копирования/печати А3	До 37 стр/мин
Выход первой копии	3,6 сек
Время прогрева	Около 22 сек
Разрешение при копировании	600 × 600 dpi

СКАНЕР

Скорость сканирования (Ч/Б / Цвет)	До 240 изображений в минуту
Разрешение сканирования	До 600 × 600 dpi
Форматы файлов	JPEG; TIFF; PDF; compact PDF; encrypted PDF; XPS; compact XPS; PPTX Дополнительно: searchable PDF; linearised PDF; PDF/A 1a and 1b; searchable DOCX/PPTX/XLSX

ФАКС

Стандарт	Super G3 (дополнительно)
Система передачи	Аналоговая, i-Fax; Colour i-Fax; IP-Fax
Разрешение факса	До 600 × 600 dpi

Финишные возможности



Сшивание угловое



Сшивание двухпозиционное



2 отверстия



4 отверстия



Дуплекс



Комбинирование



Складывание пополам



Вставка материалов



Складывание «под конверт»



Буклет



Сортировка сдвигом



Z-складывание



Печать баннеров



bizhub 758



bizhub C3100P

Полноцветный принтер • А4 • До 31 стр/мин



Мобильное
подключение



Услуги

Технические характеристики

СИСТЕМА

Диагональ панели/разрешение	2-строчный ЖК-дисплей/160 × 64
Память (стандарт./макс.)	1 024 МБ/2 048 МБ
Жёсткий диск	320 ГБ (дополнительно)
Интерфейсы	10/100/1 000-Base-T Ethernet; USB 2.0; Wi-Fi 802.11b/g/n (дополнительно)
Формат носителей	A6–A4; пользовательские форматы
Плотность носителей	60–210 г/м ²
Ёмкость лотков (стандарт./макс.)	350 листов/850 листов
Автоматический дуплекс	A4; 60–210 г/м ²

ПРИНТЕР

Скорость печати	До 31 стр/мин
Выход первой страницы	12,9 сек
Разрешение печати	600 × 600 dpi 1 200 × 1 200 dpi
Page description	PCL 6 (XL 3.0); PCL 5c; PostScript 3 (CPSI 3016); XPS
Мобильная печать	AirPrint (iOS); Mopria (Android); WiFi Direct (дополнительно); Konica Minolta Print Service (Android); Konica Minolta Mobile Print (iOS & Android)

Финишные возможности



Сшивание
угловое
(оффлайн)



Дуплекс



bizhub C3100P

bizhub 3602P

Монохромный принтер · А4 · До 36 стр/мин



Мобильное
подключение



Услуги

Технические характеристики

СИСТЕМА

Диагональ панели/разрешение	2-строчный ЖК-дисплей/128 × 32
Память (стандарт./макс.)	512 МБ
Интерфейсы	10/100/1 000-Base-T Ethernet; USB 2.0; Wi-Fi 802.11b/g/n
Формат носителей	A6–A4, пользовательские форматы
Плотность носителей	60–216 г/м ²
Ёмкость лотков (стандарт./макс.)	350 листов/900 листов
Автоматический дуплекс	A4; 60–90 г/м ²

ПРИНТЕР

Скорость печати	До 36 стр/мин
Выход первой страницы	6,5 сек
Разрешение печати	600 × 600 dpi 1 200 × 1 200 dpi
Языки описания страниц	PCL 6; PCL 5; PostScript 3 (CPSI 3011); XPS
Мобильная печать	AirPrint (iOS); Mopria (Android); Google Cloud Print; Konica Minolta Mobile Print (iOS, Android & Windows 10 Mobile); Konica Minolta Print Service (Android); Wifi Direct

Финишные возможности



Сшивание
угловое
(оффлайн)



Дуплекс



bizhub 3602P

bizhub 4402P

Монохромный принтер · А4 · До 44 стр/мин



Мобильное
подключение



Услуги

Технические характеристики

СИСТЕМА

Диагональ панели/разрешение	2,4"/320 × 240
Память (стандарт./макс.)	512 МБ
Интерфейсы	10/100/1 000-Base-T Ethernet; USB 2.0; Wi-Fi 802.11b/g/n (дополнительно)
Формат носителей	A6–A4; пользовательские форматы
Плотность носителей	60–216 г/м ²
Ёмкость лотков (стандарт./макс.)	350 листов/2 000 листов
Автоматический дуплекс	A4; 60–90 г/м ²

ПРИНТЕР

Скорость печати	До 44 стр/мин
Выход первой страницы	6,5 сек
Разрешение печати	600 × 600 dpi 1 200 × 1 200 dpi
Языки описания страниц	PCL 6; PCL 5; PostScript 3 (CPSI 3011); XPS
Мобильная печать	AirPrint (iOS); Mopria (Android); Google Cloud Print; Konica Minolta Mobile Print (iOS, Android & Windows 10 Mobile); Konica Minolta Print Service (Android) Дополнительно: Wifi Direct

Финишные возможности



Сшивание
угловое
(офлайн)



Дуплекс



bizhub 4402P

bizhub 4702P

Монохромный принтер · А4 · До 47 стр/мин



Мобильное подключение



Услуги

Технические характеристики

СИСТЕМА

Диагональ панели/разрешение	2,4"/320 × 240
Память (стандарт./макс.)	512 МБ
Интерфейсы	10/100/1 000-Base-T Ethernet; USB 2.0; Wi-Fi 802.11b/g/n (дополнительно)
Формат носителей	A6–A4; пользовательские форматы
Плотность носителей	60–216 г/м ²
Ёмкость лотков (стандарт./макс.)	650 листов/2 300 листов
Автоматический дуплекс	A4; 60–90 г/м ²

ПРИНТЕР

Скорость печати	До 47 стр/мин
Выход первой страницы	6,5 сек
Разрешение печати	600 × 600 dpi 1 200 × 1 200 dpi
Языки описания страниц	PCL 6; PCL 5; PostScript 3 (CPSI 3011); XPS
Мобильная печать	AirPrint (iOS); Mopria (Android); Google Cloud Print; Konica Minolta Mobile Print (iOS, Android & Windows 10 Mobile); Konica Minolta Print Service (Android) Дополнительно: Wifi Direct

Финишные возможности



Сшивание
угловое
(оффлайн)



Дуплекс



bizhub 4702P



СОВРЕМЕННЫЕ ТЕХНОЛОГИИ

Всегда на шаг впереди

Философия Konica Minolta всегда заключалась в стремлении опередить время, постоянно создавать и разрабатывать современные технологии и внедрять инновационные решения.

Именно такой подход позволяет компании оперативно реагировать на растущие потребности рынка и пользователей — от персональной печати до печатных процессов с высокими нагрузками. Технологическое превосходство — одно из важных преимуществ, которое гармонично дополняет традиционные надёжность, функциональность и высокое качество сборки всех устройств Konica Minolta, каждое из которых является воплощением новейших и уникальных по своей сути технологических и дизайнерских идей. Как правило, практически во всей нашей продуктовой линейке используются самые последние технологии, включая собственные, например, контроллер Emperon™ и полимеризованный тонер Simitri® HD.

Emperon™ — улучшенное функционирование и управление

Сочетание нашего передового контроллера Emperon™ с МФУ bizhub упростит документооборот любой компании. Контроллер Emperon™ и bizhub — прекрасный тандем, который отличают мощность, производительность и высокое качество печати. Аппаратно-независимая технология контроллера Emperon™ обеспечивает бесперебойную интеграцию наших устройств в большинство сетей.



Основные характеристики Emperon™

- Улучшенная функциональность и быстрая обработка заданий на печать благодаря мощным процессорам
- Возможность одновременной печати и обработки данных для непрерывной работы
- Совместимость практически с любой офисной инфраструктурой благодаря поддержке Windows, Mac, UNIX, Linux и Citrix
- Стандартная поддержка PCL 6c и PostScript 3
- Наглядный и удобный интерфейс драйверов устройств для быстрой и лёгкой настройки функций
- Единый пользовательский интерфейс на разных устройствах
- Emperon™ использует ресурсы bizhub: дополнительное оборудование, отдельный жёсткий диск или дополнительная память не требуются

Превосходное качество, долговечность и экологичность

Несколько лет назад компания Konica Minolta разработала собственную технологию производства тонеров, гарантирующую получение изображений поистине выдающегося качества на всех устройствах печати Konica Minolta. Полимеризованный тонер Simitri® HD используется исключительно в наших принтерах и многофункциональных устройствах серии bizhub, причём это сочетание отлично зарекомендовало себя при производстве высококачественной продукции. На сегодняшний день им нет альтернативы при печати изображений непревзойдённого качества.

В уникальном процессе полимеризации, являющемся эксклюзивной технологией компании Konica Minolta, мельчайшие частицы смолы синтезируются в процессе эмульсификации, а затем химически сгущаются и закрепляются с цветными красителями. Образовавшиеся пигменты тонера имеют значительно меньший размер и более однородную форму по сравнению с аналогичными компонентами любого обычного процесса производства, выполняемого методом пульверизации. Благодаря мельчайшим, однородным по размеру частицам полимеризованный тонер Simitri® HD позволяет добиться качества изображения, не имеющего аналогов. Высококачественный текст и линии, бархатистая поверхность и высокая светостойкость оттиска являются некоторыми из его преимуществ.

Биомасса всегда имела огромное значение для производства полимеризованного тонера Simitri®, и в настоящее время она соответствует экологическим требованиям современного общества, обеспокоенного проблемами содержания углекислого газа в атмосфере. Благодаря повышенному вниманию к проблемам, связанным с экологией, использование полимеризованного тонера с низким уровнем воздействия на окружающую среду имеет ещё большее значение.

Преимущества

- Однородная форма частиц и мелкодисперсность тонера
- Более широкая цветовая гамма благодаря более равномерному распределению пигмента
- Уникальное сопротивление потере первоначальных свойств цвета
- Повышенная стойкость: устойчивость к отслаиванию и возможность фальцовки без снижения качества изображения
- Для получения отличных результатов требуется меньшее покрытие тонера
- Безмасляный процесс термического закрепления
- Широкий спектр запечатываемых материалов и более низкий уровень потребления электроэнергии благодаря сниженной температуре закрепления
- Экологически безопасный процесс производства с очень низким уровнем выбросов



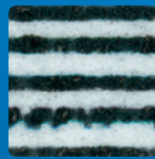
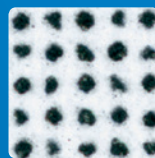
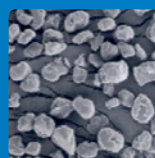
Simitri HD

High Definition Polymerised Toner

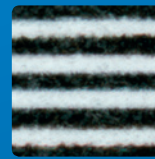
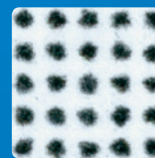
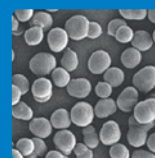
Simitri

with Biomass

ОБЫЧНЫЙ ТОНЕР



Simitri® HD
ПОЛИМЕРИЗОВАННЫЙ
ТОНЕР



МЕЛКИЕ
ДЕТАЛИ

ЧЁТКИЕ
ЛИНИИ

ЧИТАЕМЫЙ
ТЕКСТ



ЭКОТЕХНОЛОГИИ

Новые способы заботы об окружающей среде

Компания Konica Minolta идёт по пути устойчивого развития. Мы уделяем большое внимание вопросам охраны окружающей среды на всём протяжении срока службы изделий. Цели Konica Minolta: предотвращение загрязнения окружающей среды химическими веществами, сокращение критических выбросов в атмосферу и сведение к минимуму потенциальных рисков для окружающей среды. Благодаря комплексному подходу в решении данных задач продукция Konica Minolta была удостоена наград и сертификатов в области защиты окружающей среды, таких как Знак стандарта экономичного энергопотребления электроприборов Energy Star и немецкий знак «Голубой ангел» (Blue Angel).

Экологическая культура

– Стандарт ISO 14001

Сертификация на соответствие этому международному стандарту экологического менеджмента является обязательной для предприятий компании Konica Minolta во всём мире.

– Выбросы углекислого газа

В целях предотвращения глобального потепления компания Konica Minolta стремится сократить выбросы углекислого газа в процессе производства продукции, её реализации и использования.

– Безотходное производство

Компания Konica Minolta реализует программу по организации безотходного производства и управлению рисками, которые решаются путём эффективного использования всех имеющихся ресурсов, а также снижения объёмов отходов, нуждающихся в утилизации за пределами компании, с обеспечением эффективного вторичного использования.

– Закупка экологически безопасных материалов

Глобальная политика закупок компании Konica Minolta уделяет особое внимание применению сырьевых материалов, комплектующих и компонентов, поставляемых компаниями, активно придерживающимися принципов защиты окружающей среды.

Преимущества

– Разработка и производство МФУ

Наши научно-исследовательские и опытно-конструкторские разработки нацелены на получение энергосберегающих конструкций, подлежащих повторному использованию, а также компактных и лёгких конструкций с увеличенным сроком службы.

– Полимеризируемый тонер Simitri® HD

В процессе производства тонера Simitri® HD выделяется на 33% меньше углекислого газа по сравнению с технологиями производства обычного тонера. Кроме того, для этого тонера требуется более низкая температура закрепления.

– Технология закрепления методом индукционного нагрева (Induction Heating – IH)

IH-технология применяется для создания энергосберегающего устройства закрепления, которое обеспечивает короткое время прогрева и существенно снижает потребление электроэнергии.

– Оптимизированные циклы замены

Системы Konica Minolta серии bizhub последнего поколения имеют отдельные блоки проявки и фотобарабаны. Это значительно увеличивает срок службы расходных материалов и оптимизирует цикл их замены.

– Экологические сертификаты

Компания Konica Minolta соблюдает нормы по охране окружающей среды во всём мире. Данный подход сертифицирован несколькими важными экологическими знаками, например, немецким знаком «Голубой ангел». Системы Konica Minolta также имеют сертификаты RoHS (Restriction of Hazardous Substances — Правила ограничения содержания вредных веществ) и FSC.



Больше информации на eco.konicaminolta.ru



ПЯТЫЙ ПАРТНЕР



KONICA MINOLTA

- Все характеристики, касающиеся ёмкости устройств для работы с бумагой, относятся к бумаге формата А4 плотностью 80 г/м².
- Поддержка тех или иных перечисленных выше параметров и функций зависит от используемой операционной системы, программного обеспечения, сетевых протоколов и конфигурации сети и системы.
- Некоторые иллюстрации содержат изображения дополнительно приобретаемых компонентов.
- Спецификации могут изменяться без предварительного уведомления.
- Konica Minolta не гарантирует полного отсутствия ошибок в приведенной спецификации.
- Все другие названия или торговые марки зарегистрированы и принадлежат их владельцам.



Принтеры и МФУ