



ПЯТЫЙ ПАРТНЕР



KONICA MINOLTA



ТЕХНИКА
ДЛЯ ПОБЕДЫ

bizhub C220 / C280 / C360

Совершенство чёрного
и яркость цвета

bizhub

Полноцветная система bizhub C220/C280/C360



■ Продуктивность

Высококачественные полноцветные системы печати bizhub, объединяющие в себе передовые технологии Konica Minolta и широкие финишные возможности, обеспечивают профессиональный результат и эффективную работу вашего бизнеса.

■ Гибкость

Возможность быстрого изменения системы под ваши потребности — ключ к успешному управлению вашим бизнесом. bizhub с лёгкостью интегрируется в любую рабочую среду и предлагает пользователю широкие возможности и лёгкость управления комплексом печати.

■ Надёжность

Многолетний и успешный опыт работы Konica Minolta в области полноцветной печати гарантирует надёжность аппаратов bizhub, а применение инновационных технологий в области безопасности обеспечивает конфиденциальность информации, что подтверждается международными сертификатами в сфере защиты информации.

bizhub C220/C280/C360 — полноцветное МФУ для средних офисов и рабочих групп, которое обеспечивает не только великолепное качество цветных отпечатков, но и превосходно справляется с обработкой обычных офисных документов в привычном чёрно-белом режиме.

Благодаря низкой стоимости отпечатка, продвинутым финишным функциям и опциональному контроллеру печати Fiery система прекрасно подходит как для высококачественной цветной печати, так и в качестве альтернативы традиционным монохромным офисным МФУ.

Возможности

➔ Чёрно-белая цветная печать

Использовать высококлассную полноцветную систему в качестве монохромного офисного аппарата больше не покажется вам расточительством. В этом легко убедиться: стоимость чёрно-белого отпечатка на bizhub C220/C280/C360 действительно сравнима со стоимостью отпечатка обычного монохромного МФУ аналогичного класса. Рекордно низкие показатели удалось достичь благодаря новому подходу к расходным материалам и новой системе ARD (Auto Refining Developer System).

Полимеризованный тонер Simitri HD обеспечивает высочайшее качество как цветной, так и монохромной печати: чёткие линии, естественное воспроизведение полутонов и равномерность заливок.

➔ Экономия времени и удобство

Универсальное МФУ должно быть удобным и простым в использовании. В bizhub C220/C280/C360 продумано всё: пользователь может настраивать интерфейс драйвера в зависимости от собственных предпочтений, выводя часто используемые функции в отдельную закладку-ярлык; работать напрямую с USB-флэш через фронтальный интерфейс; быстро находить требуемую настройку на интуитивно понятной сенсорной панели; подключать привычную клавиатуру; легко менять тубу с тонером, следуя анимированным инструкциям на панели аппарата. Быстро привыкнув к хорошему, вы заметите, насколько приятными могут быть самые обычные операции.

bizhub c220

bizhub c280

bizhub c360





➔ Обмен документами

Традиционная многофункциональность в bizhub C220/C280/C360 решена на «пять с плюсом»: стандартная возможность цветной печати, копирования, сканирования и работы в сети расширяется за счёт нового пространства для работы — пользовательского ящика. Все отсканированные или перенесённые в пользовательский ящик документы могут храниться с максимальным качеством, что очень удобно для их дальнейшего использования. Кроме того, вы можете не только обмениваться файлами, используя данную функцию, но и редактировать документы прямо

с панели МФУ, например, удаляя страницы или меняя их порядок в рамках документа.

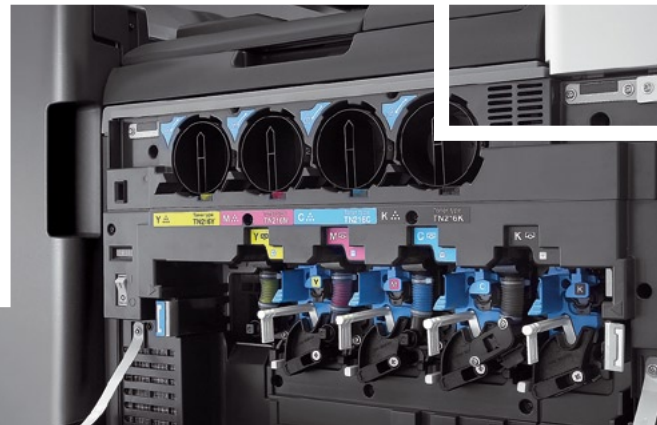
Новая возможность — сканирование в формате Searchable PDF (опция) — позволяет сразу получать распознанный документ с возможностью поиска по тексту. Использование дополнительного ПО в данном случае не требуется: bizhub C220/C280/C360 самостоятельно выполняет распознавание и готовый документ можно сохранить или отправить по сети для дальнейшей обработки.

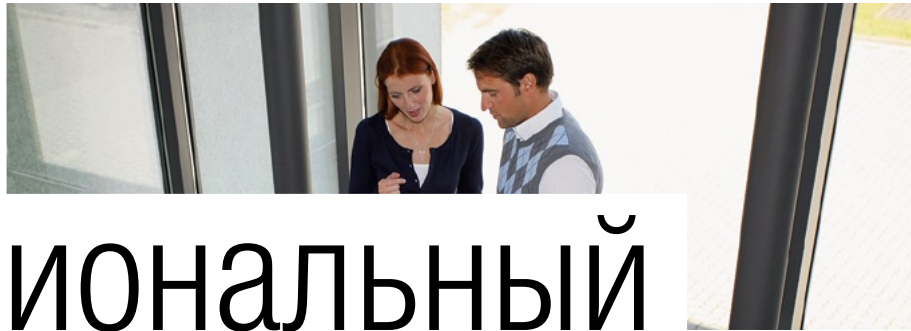
впечатляют

➔ Экономичная печать

В аппаратах серии bizhub C220/C280/C360 применена собственная разработка Konica Minolta — система ARD (Auto Refining Developer System): частицы девелопера со временем могут истираться и терять часть своих физических свойств, поэтому в bizhub C220/C280/C360 чёрный тонер содержит девелопер, который поступает в блок проявки. Это позволяет всегда поддерживать оптимальную концентрацию девелопера, что гарантирует не только стабильное качество печати, но и исключительно низкую стоимость монохромного отпечатка.

Кроме того, в bizhub C220/C280/C360 реализована схема раздельной установки фотобарабанов и блоков проявки, благодаря чему можно заменять части не в сборе, а по мере необходимости. Такой подход позволяет ещё больше снизить стоимость отпечатка и сделать высококачественную полноцветную печать доступной.



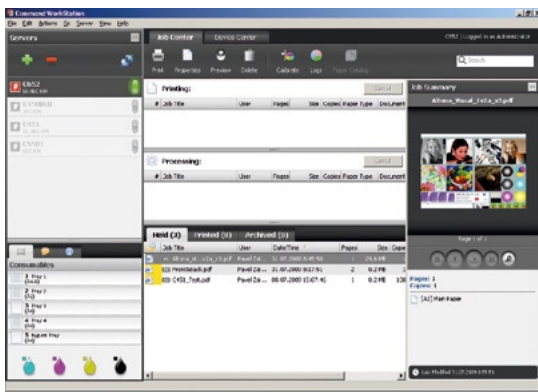


Профессиональный подход к работе

Расширьте возможности bizhub C280/C360 с профессиональным контроллером печати Fierу IC-412: эффективное управление заданиями, гибкая настройка цветов и калибровка, печать переменных данных и быстрая и наглядная подготовка работ.

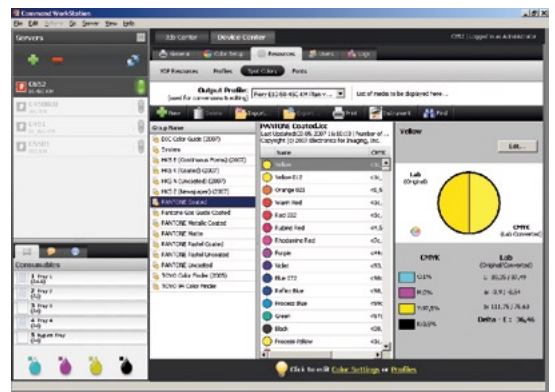
➔ Управление заданиями

Удобный и наглядный интерфейс Command Workstation — стандартного ПО, входящего в комплект поставки Fierу, — обеспечивает дистанционный контроль за очередью печати и прямую загрузку печатных заданий для обработки контроллером. Скорость обработки, возможность применения дополнительных настроек позволяют выполнить работу быстро и качественно.



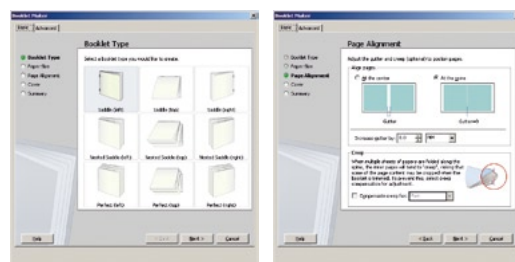
➔ Точная цветопередача

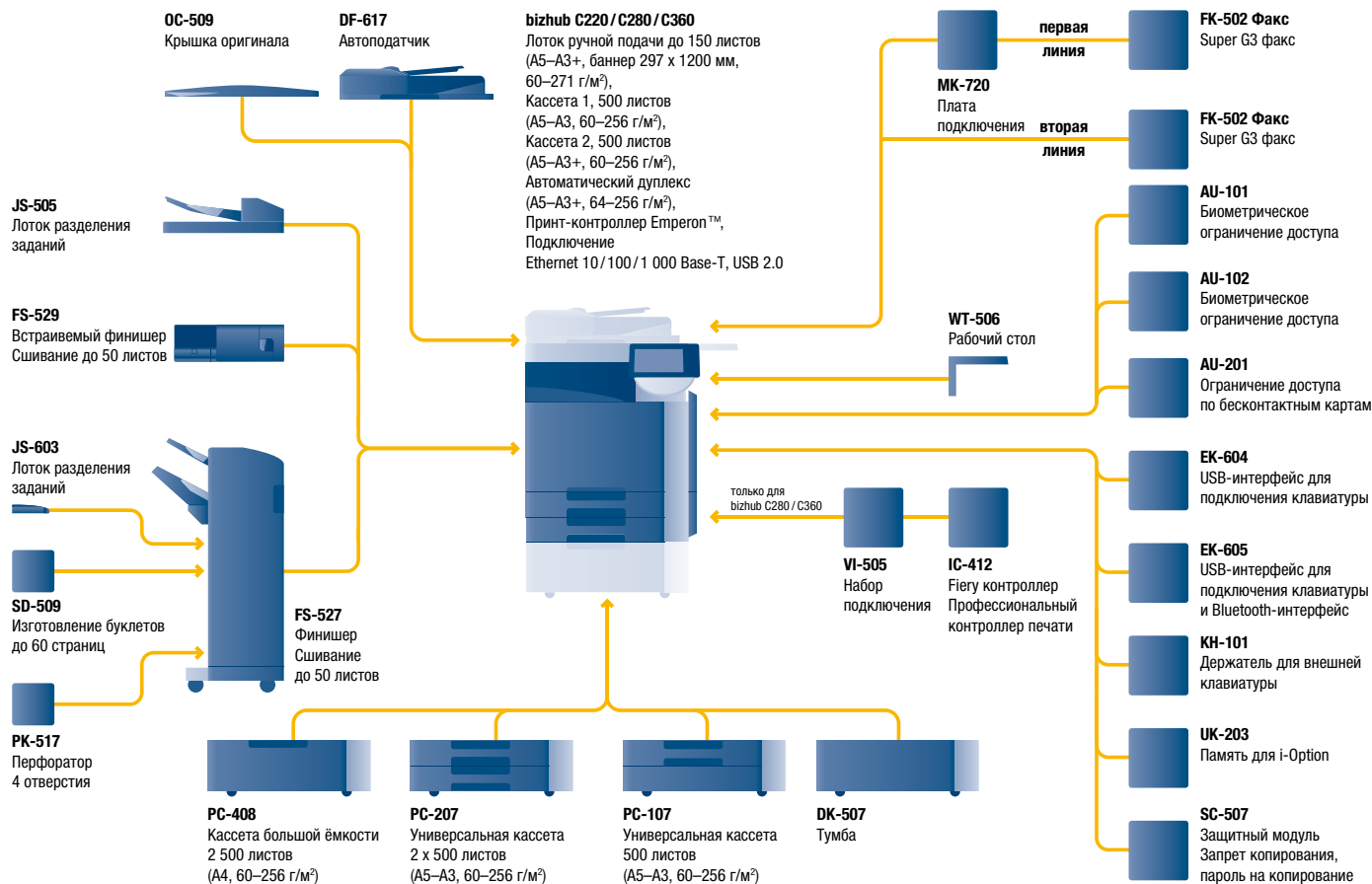
Одно из важных преимуществ контроллера Fierу — возможность индивидуальной настройки отдельных цветов с учётом возможностей аппарата и используемой бумаги. Точное воспроизведение цветов особенно важно при печати логотипов и фирменных знаков. При настройке цвета контроллер запоминает подобранные оптимальные значения и использует их в дальнейшем при печати.



➔ Наглядность и удобство

Новые возможности драйвера помогают безошибочно подготовить к печати даже сложный буклет. Пошаговые наглядные инструкции позволяют выбрать место сшивания, вставить напечатанную обложку и даже учесть и рассчитать необходимую компенсацию корешка, в случае дальнейшей подрезки края буклета.



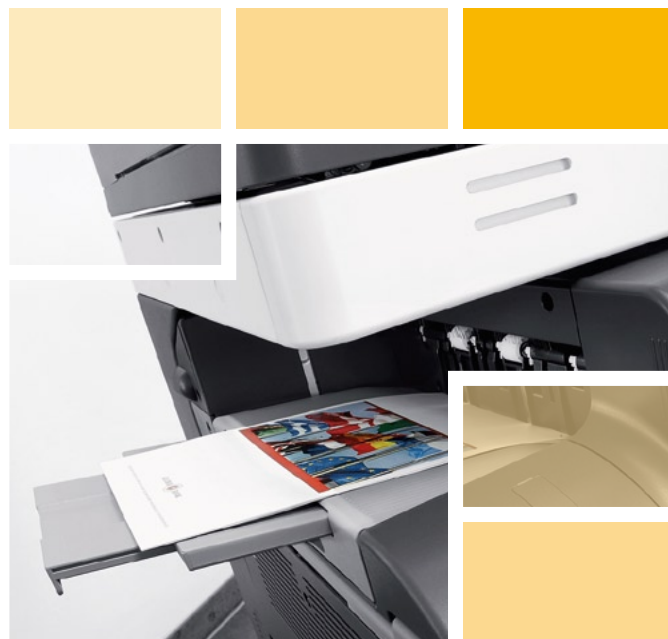


ВДОХНОВЛЯЮТ



Финишные возможности

Автоматическая финишная обработка придаст профессиональный вид вашим документам и сэкономит время. Вы можете получить комплекты сшитых документов или даже готовые буклеты, просто отправив документ с соответствующими настройками на печать. Если готовить сшитые комплекты документов приходится нечасто, идеальным выбором будет компактный встраиваемый финишер, который, несмотря на свою незаметность, с лёгкостью справится с сшиванием комплекта из 50 листов. Если же требуется быстрое изготовление тиража — оптимально подойдёт напольный финишер-степлер, который при необходимости можно оснастить модулем изготовления буклетов, перфоратором и лотком разделения заданий.



двусторонняя печать



одно- / двусторонняя печать



вставка заранее напечатанных материалов



сшивание угловое



сшивание двухпозиционное



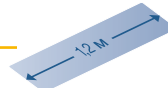
перфорация 4 отверстий



изготовление буклетов



сортировка смещением



печать баннеров



KONICA MINOLTA

Simitri HD
High Definition Polymerised Toner

CITRIX



SAP® Printer Vendor Solution

Спецификация

Копир

Система копирования
Лазерная, не прямой перенос, полимерный тонер Simitri HD

Скорость копирования / печати в минуту (A4)
Цвет и Ч/Б:
22 стр/мин (bizhub C220)
28 стр/мин (bizhub C280)
36 стр/мин (bizhub C360)

Скорость копирования / печати в минуту (A3)
Цвет и Ч/Б:
12 стр/мин (bizhub C220)
17 стр/мин (bizhub C280)
17 стр/мин (bizhub C360)

Разрешение при копировании
600 × 600 dpi

Градации
256 градаций

Первая копия
Цвет:
11,0 сек. (bizhub C220)
7,7 сек. (bizhub C280)
7,7 сек. (bizhub C360)
Ч/Б:
7,5 сек. (bizhub C220)
5,8 сек. (bizhub C280)
5,8 сек. (bizhub C360)

Время прогрева
Около 45 секунд

Объём памяти
2 048 Мб

Жёсткий диск
250 Гб

Количество копий
1–9 999 копий,
возможность прерывания

Формат оригинала
A5–A3

Масштабирование
25–400 % с шагом 0,1 %
Автомасштаб

Функции копирования
Вставка разделителя
Вставка обложки и страниц
Пробная копия
(предпросмотр и печать)
Вызов задания из памяти
Запись задания в память
Повтор изображения
Режим постера
Защита от копирования
Режим наложения
Штамп копий
Копирование документов

Принтер (стандартно)

Разрешение при печати
Эквивалент 1 800 × 600 dpi

Процессор
MPC8533 @ 667 МГц
(bizhub C220)
MPC8533 @ 1 ГГц
(bizhub C280)
MPC8533 @ 1 ГГц
(bizhub C360)

Язык описания страниц
PCL 6c (PCL 5e + XL3.0)
PostScript 3 (CPSI 3017)
XPS
Операционные системы
Windows 2000/XP/XP64
Windows VISTA 32/64,
поддержка DPWS
Macintosh 9.x/10.x
Server 2000/2003/
2003 × 64/2008/2008 × 64
Unix/Linux/Citrix

Подключение
10/100/1 000-Base-T
Ethernet
USB 2.0

Функции печати
Прямая печать для PCL,
PS, TIFF, XPS, PDF
и Encrypted PDF
Mixedmedia и mixplex
Сохранение параметров
печати
Защита от копирования
Водяные знаки
Режим наложения
Защита от копирования

Принтер
(дополнительно для
bizhub C280/C360)
IC-412 Fierу
встраиваемый

Процессор
Intel Celeron @ 1,86 ГГц

Память принтера
512 Мб

Жёсткий диск принтера
80 Гб

Язык описания страниц
PCL 6c
Adobe PostScript 3 (PDF v 1.7)
Fierу FreeForm

Операционные системы
Windows 2000/XP/XP × 64/
VISTA 32/64
Mac OS 10.3.9, 10.4
Server 2008 (только утилиты)
Linux/Unix

Подключение
10/100/1 000-Base-T
Ethernet
USB 2.0

ОС принтера
System 8eR2 (на базе Linux)

Сканер

Скорость сканирования
До 70 ориг/мин
(300 dpi через автоподатчик)

Разрешение при сканировании
600 × 600 dpi

Режимы сканирования
TWAIN (сетевое сканирование)
Scan-to-eMail (Scan-to-Me)
Scan-to-FTP
Scan-to-SMB (Scan-to-Home)
Scan-to-Box
Scan-to-WebDAV
Scan-to-DPWS
Scan-to-USB

Форматы файлов
JPEG, TIFF, PDF, Compact PDF,
Encrypted PDF, Outline PDF,
Searchable PDF (доп.),
XPS, Compact XPS

Адреса сканирования
2 100 (персональные
или групповые)
LDAP

Функции сканирования
Аннотация к PDF документу
(текст/время/дата)

Факс (дополнительно)

Стандарт
Super G3 (опция)

Система передачи
Аналоговая, i-Fax,
Colour i-Fax, IP-Fax,
SIP-Fax

Разрешение
Максимально 600 × 600 dpi
(качество ultra-fine)

Компрессия
MH, MR, MMR, JBIG

Адреса
2 100 (персональные
или групповые)

Функции факса
Рассылки,
отправка по времени,
передача по запросу
ПК-факс
Приём в конфиденциальный
ящик
Переадресация на e-mail,
FTP, SMB

Система

Автоподатчик
100 листов

Размер бумаги
A6–A3+ (311 × 457 мм)
Произвольный размер
Печать баннеров
(297 × 1 200 мм)

Плотность бумаги
60–271 г/м²

Ёмкость лотков
Стандартно 1 150 листов
Максимально 3 650 листов

Ёмкость выходных лотков
Максимально 3 200 листов

Дуплекс
A5–A3+ (311 × 457 мм)
64–256 г/м²

Финишные функции (опция)
Сортировка и группировка
Перфорация
Сшивание
Изготовление буклетов
Разделение работ

Питание
220–240 В, 50/60 Гц
Менее 1,5 кВт

Размеры (Ш × Г × В, мм)
643 × 842 × 770
(включая автоподатчик)

Вес
Около 98 кг

Безопасность
ISO 15408 EAL3 (оценивается)
IP-фильтрация
и блокировка порта
Поддержка IPsec
Поддержка IEEE 802.1x
Шифрование данных
на жёстком диске

Ограничение доступа
До 1 000 пользователей
Поддержка Active Directory
(имя + пароль + e-mail + SMB)
Аутентификация
биометрическая/
по бесконтактной карте
(дополнительно)

Программное обеспечение
PageScope NetCare
Device Manager
PageScope Data Administrator
PageScope Box Operator
PageScope Direct Print
Print Status Notifier
Log Management Utility
Driver Packaging Utility



Страница bizhub C220