



ПЯТЫЙ ПАРТНЕР



KONICA MINOLTA



# **bizhub C353P**

## Превосходная печать

**bizhub** 

Полноцветная система bizhub C353P



#### ■ Продуктивность

Высококачественные полноцветные системы печати bizhub, объединяющие в себе передовые технологии Konica Minolta и широкие финишные возможности, обеспечивают профессиональный результат и эффективную работу Вашего бизнеса.

#### ■ Гибкость

Возможность быстрого изменения системы под Ваши потребности — ключ к успешному управлению Вашим бизнесом. bizhub с лёгкостью интегрируется в любую рабочую среду и предлагает пользователю широкие возможности и лёгкость управления комплексом печати.

#### ■ Надёжность

Многолетний и успешный опыт работы Konica Minolta в области полноцветной печати гарантирует надёжность аппаратов bizhub, а применение инновационных технологий в области безопасности обеспечивает конфиденциальность информации, что подтверждается международными сертификатами в сфере защиты информации.

**Современный офис требует от оборудования высокой производительности, простоты в использовании и абсолютной надёжности как при полноцветной, так и при чёрно-белой печати. bizhub C353P объединил в себе все эти качества в сочетании с поддержкой широкого спектра носителей и финишными возможностями, а также функциями секретности.**

# Передовые техно

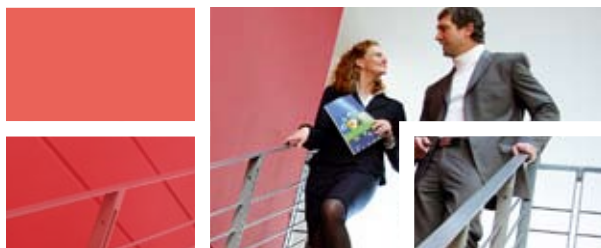
# про

## → Простота в использовании

Принтер bizhub C353P станет прекрасным дополнением других офисных машин благодаря изумительной скорости печати 35 полноцветных и чёрно-белых страниц в минуту. Универсальный современный дизайн InfoLine нового устройства, а также единый интерфейс панели управления и драйвера принтера гарантируют простоту и удобство использования. Научившись работать с одним аппаратом из серии, вы с лёгкостью сможете пользоваться и другими.

## → Экономичность

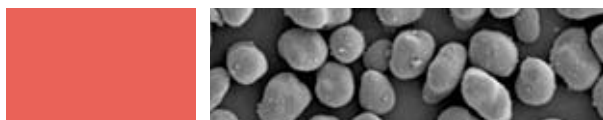
bizhub C353P использует полимеризованный тонер Simitri HD, гарантирующий чёткий текст и превосходное качество изображений с плавными переходами градиентных областей, а также стойкость к выцветанию и низкую себестоимость отпечатков. Помимо этого, низкая стоимость чёрно-белых отпечатков обеспечивает печать больших объёмов без лишних затрат. Сочетая эффективность, универсальность и надёжность, bizhub C353P позволяет производить все необходимые документы от визиток до красочных брошюр в офисе, являясь прекрасной заменой устаревшим монохромным аппаратам, предлагая недорогую печать в цвете и гарантируя экономичность использования.



**bizhub C353P** 



Simitri HD™ тонер



Обычный тонер



## ➔ Функции секретности

bizhub C353P впечатляет широкой функциональностью по обеспечению защиты данных, таких как: внутренняя сетевая защита с фильтрацией IP-адресов, контроль протоколов и портов доступа, а также SSL-шифрование для защиты всех передаваемых данных по сети. Управление аутентификацией пользователей и правами доступа позволяет гибко и быстро определять доступность функций и возможностей аппарата, а также их объём для каждого пользователя персонально, например, устанавливать персональные ограничения на объёмы печати или только на полноцветную печать для пользователя.

Если дополнительно установить жёсткий диск, можно активировать функцию конфиденциальной печати, которая требует пройти аутентификацию и ввести пароль до того, как документы будут распечатаны. Как альтернатива предлагаются устройства аутентификации по отпечатку пальца или магнитным (IC) картам. Кроме того, есть возможность защиты персональных ящиков и шифрование для всех хранящихся данных на жёстком диске.

# ЛОГИИ, ОСТОТА РАБОТЫ

## ➔ Гибкость системы

bizhub C353P позволяет использовать широкое многообразие материалов, отличающихся по формату, например, баннеры, конверты и наклейки. Стандартную загрузку бумаги до 1 150 листов можно легко увеличить до 3 650 листов с помощью дополнительных многофункциональных кассет. Все кассеты поддерживают бумагу плотностью до 256 гр/м<sup>2</sup>, в том числе при двусторонней печати, а ручной лоток — до 271 гр/м<sup>2</sup>. Удобная печать баннеров позволяет легко создавать документы нестандартного формата длиной до 1 200 мм, прекрасно подходящих для производства рекламно-информационных материалов.

## ➔ Администрирование

Контроллер Emperon последнего поколения гарантирует интеграцию bizhub C353P в любое офисное окружение. Поддержка операционных систем Windows, Mac, UNIX, Linux и Citrix, а также языков описания страниц PCL и PostScript делает bizhub C353P совместимым практически с любой инфраструктурой. Стандартный набор программ PageScope Suite позволяет с лёгкостью управлять данными и ввести учёт печати, а также администрировать устройство:

- **PageScope Data Administrator** облегчает интеграцию нового оборудования в существующий документооборот и управление аутентификацией пользователей.
- **PageScope Web Connection** позволяет пользователям через веб-браузер проверять состояние устройства, наличие бумаги и тонера, управлять настройками.
- **PageScope Netcare** предоставляет администраторам быстрый доступ и возможность управления персональными или всеми устройствами по сети.
- **Print Status Notifier** сообщает пользователям о статусе устройства и их печатных заданиях с помощью автоматически всплывающих сообщений на экране компьютера. Таким образом пользователям не нужно находиться около принтера, чтобы проверить его состояние.

## ➔ Финишные возможности

Профессиональные автоматические финишные функции позволяют получить профессионально оформленные документы, избавив Вас при этом от ручной обработки. Дополнительный финишер для bizhub C353P впечатляет своей модульностью. Добавив буклет-финишер Вы сможете в автоматическом режиме изготавливать сшитые и сложенные по центру буклеты, а персональные лотки предлагают удобную сортировку отпечатанных материалов по пользователям или департаментам.



двусторонняя  
печать



одно- / дву-  
сторонняя  
печать



вставка заранее  
отпечатанных  
материалов



сшивание  
угловое



сшивание  
двухпозиционное



перфорация  
2 отверстия



перфорация  
4 отверстия



изготовление  
буклетов



сортировка  
смещением

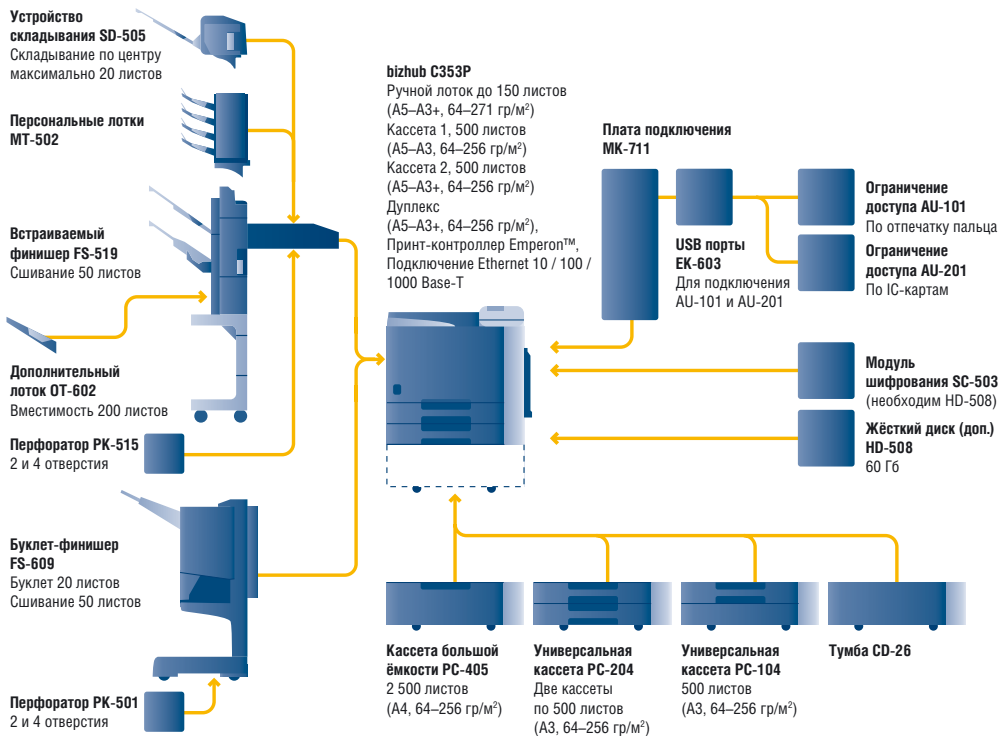


печать  
баннеров



**KONICA MINOLTA**

**Simitri HD**  
High Definition Polymerised Toner



## Спецификация

### Принтер

**Система печати**  
Лазерная, неперенос, полимеризованный тонер Simitri HD

**Скорость печати в минуту A4**  
Цвет и Ч/Б:  
до 35 копий

**Скорость печати в минуту A3**  
Цвет и Ч/Б:  
до 18 копий

**Первый отпечаток**  
Цвет: 8,5 сек (A4)  
Ч/Б: 5,9 сек (A4)

**Время прогрева**  
Приблизительно 75 секунд

**Разрешение при печати**  
1 800 x 600 dpi

**Градации**  
256 градаций

**Последовательная печать**  
1-999 копий,  
возможность прерывания

**Функции печати**  
Поддержка профилей ICC  
Прямая печать для PCL, PS, TIFF, JPEG, PDF, XPS  
Mixmedia и mixplex  
Печать с USB-носителей  
Печать баннеров  
Сохранение параметров печати  
Защита от копирования  
Печать водяных знаков  
Режим экономии тонера

**Процессор**  
PowerPC MC7447 @ 1 ГГц  
64 Bit

**Язык описания страниц**  
PCL 6c, (PCL 5c + XL 3.0)  
PostScript 3  
XPS

**Операционные системы**  
Windows NT 4.0 / 2000 / 2003  
Windows 2003 x 64 Server  
Windows 2000 / XP / XP64  
Windows VISTA 32/64  
Windows VISTA DPWS  
Macintosh OS 9.2 /  
OSX 10.2, 3, 4 / OSX 10.4 (intel)  
Unix / Linux / Citrix

**Подключение**  
10 / 100 / 1000-Base-T Ethernet  
USB 2.0

### Система

**Объём памяти**  
1 024 Мб

**Жёсткий диск (опция)**  
60 Гб

**Подключение**  
10 / 100 / 1000-Base-T Ethernet  
USB 2.0

**Формат бумаги**  
A6-A3+ (311 x 457 мм)  
Печать баннера  
до 1 200 x 297 мм  
Произвольный размер

**Плотность бумаги**  
64-271 гр/м<sup>2</sup>

**Ёмкость лотков**  
Стандартно 1 150 листов  
Максимально 3 650 листов

**Ёмкость выходного лотка**  
1 200 листов

**Дуплекс**  
A5-A3+ (311 x 457 мм)  
64-256 гр/м<sup>2</sup>

**Финишные функции (опция)**  
Сортировка и группировка смещением  
Перфорация  
Сшивание  
Изготовление буклетов  
Сгибание по центру

**Питание**  
220-240 В, 50/60 Гц  
Менее 1,5 кВт

**Размеры (Ш x Г x В, мм)**  
643 x 708 x 637

**Вес**  
Около 79 кг

### Свойства системы

**Стандарт безопасности**  
ISO 15408 EAL3 (необходим жёсткий диск — опция)

**Ограничение доступа**  
До 30 пользователей  
До 1 000 пользователей (необходим жёсткий диск — опция)  
Поддержка Active Directory (имя + пароль)  
Аутентификация по отпечатку пальца / по магнитной карте (дополнительно)

**Программное обеспечение**  
PageScope NetCare  
PageScope Data Administrator  
PageScope Workware (trial)  
Direct Print Utility  
Print Status Notifier  
Log Management Utility  
Driver Packaging Utility

