



ПЯТЫЙ ПАРТНЕР



KONICA MINOLTA



# **bizhub PRO 950**

## Надёжный и мощный



**bizhub PRO**

Производительная система bizhub PRO 950

**■ Продуктивность**

bizhub PRO — высокопроизводительные комплексы печати, объединяющие в себе передовые технологии Konica Minolta и широкие финишные возможности, что обеспечивает профессиональный результат и эффективную работу.

**■ Гибкость**

bizhub PRO — способность к быстрому изменению системы под ваши потребности, что является ключом к успеху бизнеса. bizhub PRO с лёгкостью интегрируется в любую рабочую среду и предлагает пользователю простоту управления профессиональным печатным комплексом.

**■ Надёжность**

Многолетний опыт Konica Minolta в области разработок высокопроизводительных систем печати гарантирует надёжность аппаратов bizhub PRO, а применение технологий по обеспечению безопасности сделает вашу информацию конфиденциальной, что подтверждено международными сертификатами в области защиты информации.

# Качество, универсально

**bizhub PRO 950 сочетает новейшие технологии чёрно-белой печати с высокопроизводительной архитектурой и профессиональной финишной обработкой. Система обеспечивает бесперебойную работу, высокое качество и низкую себестоимость отпечатков — всё это является ключевыми параметрами для департаментов печати и коммерческого использования.**

## ➔ Качество и надёжность

Эффективность печати зависит от бесперебойной работы и надёжности всего оборудования. Для компаний с большими объёмами печати серьёзную опасность представляют сбои в работе оборудования и задержки в выполнении заказов ввиду недостаточной производительности. Созданная с учётом высоких и жёстких требований, система bizhub PRO 950 является прекрасным инструментом для качественной бесперебойной печати.

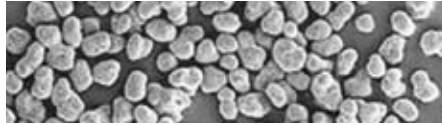
## ➔ Производительность

Производительность печати составляет до 5 700 страниц A4 в час. Большой запас бумаги — до 6 650 листов — и ёмкие выходные лотки — до 3 200 листов в сочетании с интуитивно понятным управлением и лёгкой заменой тонера обеспечивают производительную и надёжную работу.

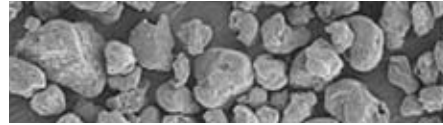
Ещё большей производительности можно добиться, используя две машины для печати в тандеме. Такая система будет работать на потрясающей скорости 190 страниц A4 в минуту. Естественно, обе системы могут печатать разные работы одновременно. В этом случае гарантируется полная гибкость организации процесса.

**bizhub PRO 950**

Simitri™ тонер



Обычный тонер



**bizhub PRO 950 гарантирует превосходное качество печати, с высокой плотностью чёрных участков изображения и отличной передачей тонов изображения. Удобство в работе обеспечивает продуманный интерфейс драйвера печати и самой системы bizhub PRO 950.**

## ➔ Тонер Simitri

Важным элементом, обеспечивающим высокое качество печати, является уникальный тонер Simitri от Konica Minolta. Он гарантирует отличную передачу полутонов и качественную печать сплошных заливок. Миниатюрные частицы тонера обеспечивают высокое разрешение изображения на оттиске и воспроизведение мелких деталей.



# СТИЛЬ И НАДЕЖНОСТЬ ЧЁРНО-БЕЛОЙ ПЕЧАТИ

## ➔ Материалы для печати

bizhub PRO 950 позволяет печатать на широком спектре материалов плотностью от 40 до 300 г/м<sup>2</sup>. Дополнительным преимуществом является возможность сочетания различных носителей печати, одно- и двусторонних материалов в одном задании (mixedmedia/mixplex).

Общая ёмкость подающих лотков составляет 6 650 листов. При загрузке в две кассеты одинаковых материалов они могут использоваться как один лоток суммарной ёмкости.

Устройство вставки обложек позволяет использовать в печатной работе чистые или ранее напечатанные материалы, например, цветные обложки.



## ➔ Каталог бумаг

Другое важное преимущество эффективной работы — каталог бумаг в bizhub PRO 950. Однажды проделав работу по настройке этого каталога, оператору больше не придётся запоминать расположение лотка с той или иной бумагой. При подготовке к печати он просто выбирает бумагу из списка. Каждому материалу может быть дано своё собственное имя, например, «наш корпоративный бланк», что ускоряет выбор бумаги и упрощает работу оператора.





**bizhub PRO 950** использует самые последние разработки Konica Minolta в области чёрно-белой производственной печати. Технологии, такие как «суперячейка» и преобразование изображений с помощью цветового пространства CIE, а также возможность гибкой настройки пользователем параметров растривания, позволяют выпускать продукцию профессионального уровня.

# Отличное качество и

## ➔ Передача полутонов

Современные технологии обработки изображения bizhub PRO 950 позволяют получать отличное качество печати при разрешении 2 400 x 600 dpi и увеличивают достоверность воспроизведения градаций.

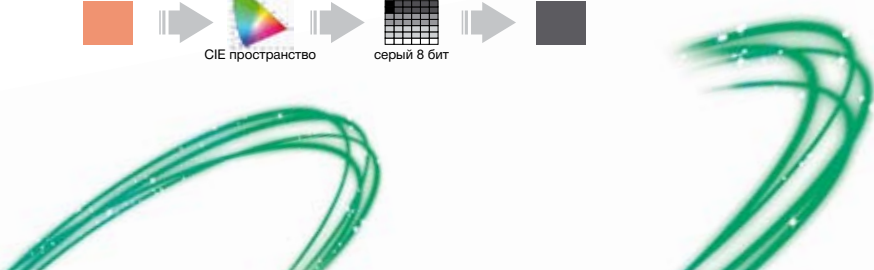
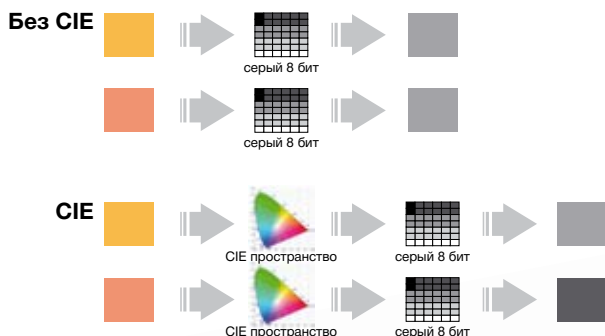
Кроме того, новая технология растривания «суперячейка» обеспечивает воспроизведение 256 градаций серого при любом виде растра, значительно улучшая качество передачи текста и изображений.

## ➔ Виды растра

Одним из важных преимуществ bizhub PRO 950 является большой выбор режимов печати. Например, оператор может выбрать такие виды растра, как «фото» для качественного отображения фотографий, «текстовый» — для текста и «фото и текст» — для страниц со смешанной графикой. Кроме того, пользователь может установить наиболее подходящий тип растра и его линиатуру, в зависимости от характера печатаемой работы.

## ➔ Преобразование цветов

Использование интеллектуальной схемы преобразования цветов, согласно нормам Международной комиссии по освещению (CIE), помогает более естественно воспроизводить цветные изображения на чёрно-белом оборудовании. RGB-цвета преобразуются в аппаратно-независимое цветовое пространство HSB, а уже затем передаются на растривание и печать. Интеллектуальная обработка исключает печать близких по насыщенности оттенков разных цветов одним оттенком серого.





# современные ТЕХНОЛОГИИ

**Залогом непрерывности процесса печати и постоянно высокой эффективности являются мощный растровый процессор, высокая производительность и надёжность печатного механизма bizhub PRO 950. Всё это гарантирует отсутствие задержек и сокращение общего времени выполнения заказа. Улучшенная организация печати и эффективность системы повысят оборот и прибыль вашей компании.**

## ➔ Производительная печать

bizhub PRO 950 оснащен принт-контроллером с процессором Pentium 2 ГГц, 2 Гб оперативной памяти и жёстким диском 160 Гб, под управлением операционной системы Linux. Благодаря высокой производительности bizhub PRO 950 справляется с самыми сложными работами, а совместимость с форматами JDF/JMF обеспечивает легкую интеграцию оборудования в любую современную производственную систему.



## ➔ Управляемое качество

Одной из полезных утилит для точной настройки передачи тонов изображений служит Tone Curve Utility, которая позволяет оптимизировать параметры передачи полутонов при печати чёрно-белых изображений и создания индивидуальных профилей.

Утилита позволяет редактировать параметры печати непосредственно перед выполнением задания. Оператор может воспользоваться готовыми кривыми с помощью простейших операций типа drag-and-drop или отредактировать имеющиеся настройки.





# УНИКАЛЬНЫЙ ПОДХОД К ВАШ



## ■ bizhub PRO 950

- Стандартный запас бумаги 2 150 листов
- Плотность бумаги 40–244 г/м<sup>2</sup>
- Формат бумаги до A3+ (314 x 460 мм)
- Автоподатчик до 150 листов
- Скорость копирования до 95 страниц в минуту

двусторонняя  
печатьдвусторонняя  
печать / дуплексmixplex:  
одно- /двусторонняя  
печатьmixmedia: подача  
бумаги из  
разных кассет

## ■ Большие кассеты LU-407/LU-408

- Запас бумаги 4 500 листов (LU-407), 4 000 листов (LU-408)
- Формат бумаги A4 (LU-407), A4–A3+ (314 x 460 мм) (LU-408)
- Плотность бумаги 40–300 г/м<sup>2</sup>

4 500 листов  
(LU-407)4 000 листов  
(LU-408)A4  
(LU-407)A3+  
(LU-408)

## ■ Устройство Z-складывания ZU-607

- Дополнительное устройство к FS-528 или FS-611
- Z-складывание формата A3
- Перфорация 2/4 отверстий

перфорация  
двух отверстийперфорация  
четырёх отверстий

Z-складывание

## ■ Финишер FS-528

- Сшивание до 100 листов
- Подрезка длины скрепки
- Угловое и двухпозиционное сшивания
- Сортировка / группировка смещением
- Основной выходной лоток 3 000 листов
- Дополнительный выходной лоток 200 листов

сшивание  
угловоесшивание  
двухпозиционноесортировка  
смещениемпроизвольная  
длина скрепки

## ■ Устройство вставки обложек PI-506

- Дополнительное устройство к FS-528 или FS-611
- 2 лотка для вставки страниц/обложек
- Ёмкость лотков 2 x 200 листов
- Формат бумаги A5–A3
- Плотность бумаги 50–200 г/м<sup>2</sup>

вставка цветных  
листоввставка  
обложек

## ■ Буклет-финишер FS-611

- Сшивание до 50 листов
- Изготовление брошюр до 80 страниц
- Угловое и двухпозиционное сшивания
- Складывание пополам и трёхкратное складывание
- Сортировка/группировка смещением
- Основной выходной лоток 2 500 листов
- Дополнительный выходной лоток до 200 листов

сшивание  
угловоесшивание  
двухпозиционноесортировка  
смещениемизготовление  
брошюр (FS-607)складывание  
трёхкратное

## ■ Устройство подрезки TU-502

- Дополнительное устройство к FS-611
- Подрезка края брошюры до 80 страниц
- Выходная ёмкость: 25 буклетов (80 страниц), 100 буклетов (20 страниц)

подрезка края  
брошюры

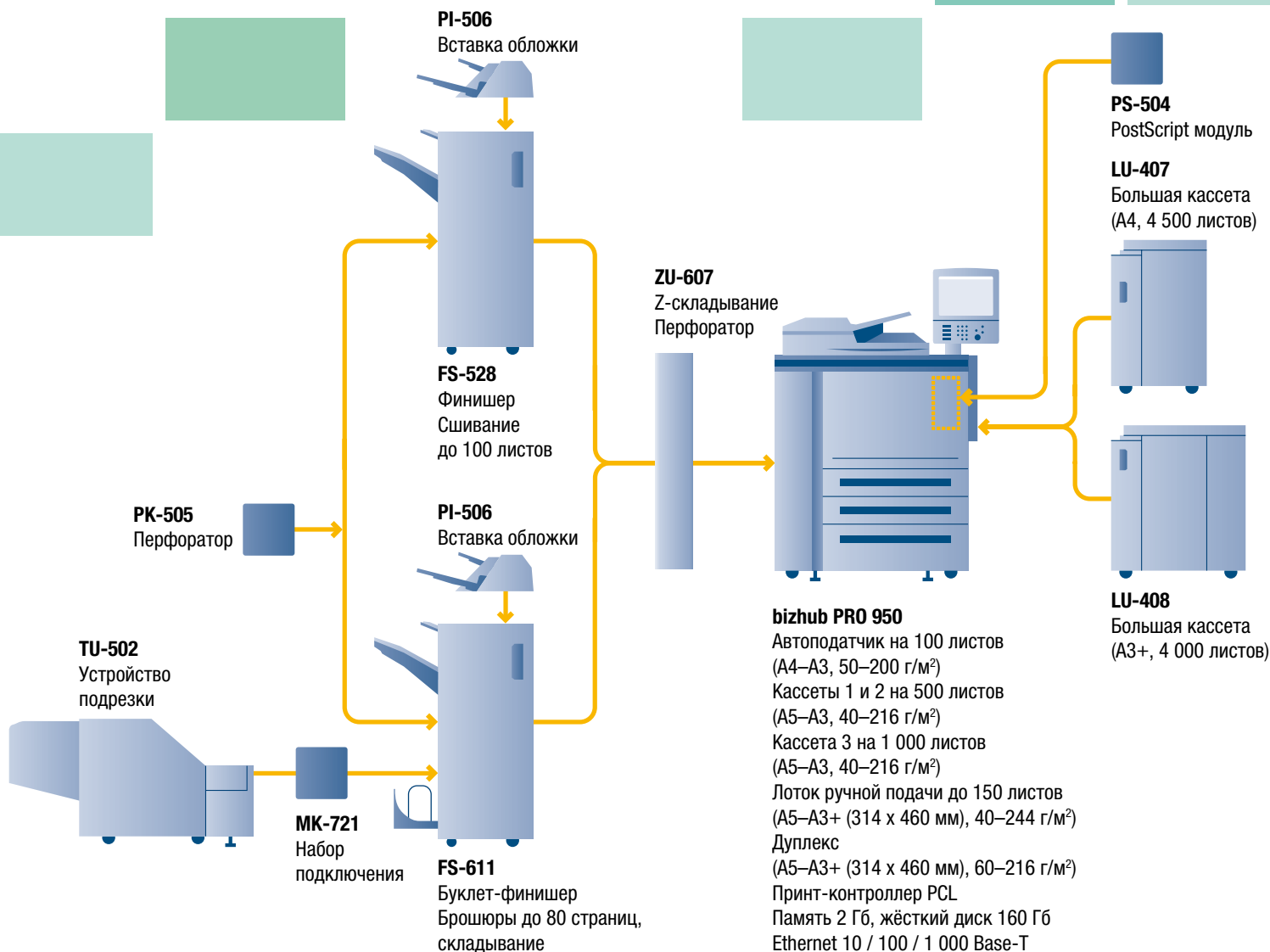


# ей продукции

## → Финишная обработка

Благодаря модульности конструкции и большому выбору дополнительного финишного оборудования bizhub PRO 950 легко адаптируется к самым специфическим требованиям.

Кроме таких стандартных функций, как сортировка, складывание и скрепление скрепкой, в bizhub PRO 950 можно использовать функции складывания бумаг «под конверт», Z-складывания (удобно для вкладывания листов формата А3 в документы формата А4), изготовления брошюр, а также возможности вставки обложек большой плотности и других материалов в документы, минуя печатный механизм.





KONICA MINOLTA

Simitri



Adobe® PostScript® 3™



## Спецификация

### Копир

**Скорость копирования A4**До 95 страниц в минуту  
До 5 700 страниц в час**Скорость копирования A3**До 55 страниц в минуту  
До 3 300 страниц в час**Разрешение копирования**

До 600 x 600 dpi

**Первая копия A4**

Менее 3,1 сек. (при подаче широкой стороной)

**Градации**

256 градаций

**Масштабирование**

25–400% с шагом 0,1%

**Количество копий**

1–9 999

**Память копира**

2 Гб

**Жёсткий диск**

160 Гб

### Принтер

**Скорость печати A4**До 95 страниц в минуту  
До 5 700 страниц в час**Скорость печати A3**До 55 страниц в минуту  
До 3 300 страниц в час**Разрешение печати**

До 2 400 x 600 dpi

**Языки описания страниц**

PCL 5e/XL (PCL 6), Adobe PS 3 (опция), TIFF, PDF

**Интерфейсы (подключение)**Ethernet  
(10/100/1 000 Base-T)  
USB 2.0**Память принтера**

2 Гб

**Жёсткий диск принтера**

160 Гб

**Поддерживаемые ОС**Windows Vista (32/64),  
2000/XP/Server 2003,  
Mac OS 10.2, 10.4, 10.5

### Сканер

**Скорость сканирования**

До 95 оригиналов в минуту

**Разрешение сканирования**

До 600 x 600 dpi

**Режимы сканирования**TWAIN  
Scan-to-HDD  
(на жёсткий диск)  
Scan-to-FTP  
(на FTP-адрес сети)  
Scan-to-SMB  
(на сетевой диск)  
Scan-to-E-mail  
(на электронную почту)  
Поддержка LDAP

### Система

**Автоподатчик**

До 100 листов

**Размер бумаги**A6–A3+  
(до 314 x 460 мм)**Плотность бумаги**40–300 г/м<sup>2</sup>  
(из большой кассеты)**Ёмкость подающих лотков**Стандартно 2 150 листов  
Максимально 6 650 листов  
с большой кассетой**Выходные лотки**

До 3 200 листов

**Большие кассеты****LU-407 / LU-408****Ёмкость**до 4 500 / 4 000 листов  
Формат бумаги A4 / A4–A3+  
(314 x 460 мм)  
Плотность бумаги  
40–300 г/м<sup>2</sup>**Финишер FS-528**Сшивание до 100 листов  
Подрезка длины скрепок  
Сортировка смещением  
Выходная ёмкость  
до 3 200 листов**Буклет-финишер FS-611**Сшивание до 50 листов  
Изготовление брошюр  
до 80 страниц  
Складывание  
Сортировка смещением  
Выходная ёмкость  
до 2 700 листов**Устройство вставки****обложек PI-506**Вставка ранее напечатанных  
и плотных материалов  
2 лотка по 200 листов**Устройство****подрезки TU-502**Подрезка края брошюр  
Выходная ёмкость  
до 100 брошюр**Устройство****Z-складывания ZU-607**Z-складывание (A3)  
Перфорация 2/4 отверстий**Перфоратор PK-505**

Перфорация 2/4 отверстий

**Время прогрева**

Менее 330 сек.

**Размеры (Ш x Г x В, мм)**980 x 860 x 1 420  
(основной механизм),  
с учётом панели управления**Вес**

Около 285 кг

