



KONICA MINOLTA



ПЯТЫЙ ПАРТНЕР

Полноцветная производительная система bizhub PRO C500



**bizhub PRO C 500**   
Гигант цвета

The essentials of imaging

**■ Продуктивность**

bizhub PRO — высокопроизводительные комплексы печати, объединяющие передовые технологии Konica Minolta и широкие финишные возможности, обеспечивают профессиональный результат и эффективную работу.

**■ Гибкость**

bizhub PRO — способность к быстрому изменению системы под Ваши потребности, что является ключом к успеху любого бизнеса. bizhub PRO с лёгкостью интегрируется в любую работу и предлагает пользователю простоту управления профессиональным печатным комплексом.

**■ Надёжность**

Многолетний опыт Konica Minolta в области разработок высокопроизводительных систем печати гарантирует надёжность аппаратов bizhub PRO, а применённые технологии по обеспечению безопасности делают Вашу информацию конфиденциальной, что подтверждено международными сертификатами в области защиты информации.

**Качество, скорость, надёжность и эффективность — вот свойства, которые ценят профессионалы департаментов печати, копировальных салонов и типографий.**

**bizhub PRO C500 предлагает высокоскоростную цветную печать и в сочетании с искусным финишным оборудованием гарантирует профессиональный результат.**

# Качество и надё

**Скорость и надёжность**

bizhub PRO C500 навсегда изменит Ваше мнение о возможностях цифровой печати. Обладая скоростью печати до 51 страницы в минуту в полноцветном режиме, ежемесячным объёмом печати до 150 000 отпечатков и прочным стальным механизмом, bizhub PRO C500 создан, чтобы выполнять тяжёлую работу в условиях больших объёмов печати.

**Цвет**

Точность цветопередачи и неизменность цвета в тираже важны для любого профессионала. bizhub PRO C500 позаботится и об этом. Благодаря Simitri™, новому полимеризованному тонеру от Konica Minolta, качество печати останется превосходным от первого до последнего отпечатка.

**Эффективность**

Гибкое управление материалами для печати, разнообразие финишных функций с возможностью использования широкого диапазона материалов в сочетании с произвольным размером бумаги — это то, что позволяет изготавливать разнообразную печатную продукцию, начиная от визитных карточек и заканчивая профессиональными буклетами.

**bizhub PRO C 500**





## → Печать в офисе

### ■ Полноцветная печать

bizhub PRO C500 — это гарантия высококачественной полноцветной печати в офисе. Профессиональное управление цветом делает устройство более гибким в соответствии с Вашими дизайнерскими потребностями, обеспечивая при этом превосходную цветопередачу и стабильность цвета.

### ■ Сокращение расходов

Применённые в bizhub PRO C500 инновационные разработки в области полноцветной печати позволят значительно снизить расходы в Вашем офисе. Система идеально подходит для интенсивной эксплуатации и с лёгкостью справляется с большими объёмами печати.



### ■ Преимущества цветной печати

С bizhub PRO C500 Вы получите возможности небольшой типографии непосредственно в офисе. Печать Ваших оригинальных материалов будет всегда выполняться быстро и эффективно в соответствии с Вашими требованиями, а полноцветная печать придаст им более качественный и презентабельный вид.

### ■ Финишные операции

Высокопроизводительный bizhub PRO C500 предлагает не только печать превосходного качества, но и широкие финишные возможности для максимального удовлетворения печатных потребностей в Вашем офисе.

# ЖНОВАСТЬ для профессионалов

## → Коммерческая печать

### ■ Быстрая окупаемость

Вкладывая инвестиции в bizhub PRO C500 в целях коммерческой печати, Вы можете быть уверены в преимуществах перед конкурентами. Сочетание высокой скорости печати, низкой себестоимости отпечатка, а также возможности продолжительной бесперебойной работы гарантируют успешное и эффективное ведение Вашего бизнеса.

### ■ Превосходное качество печати

Цифровая печать произвела революционные перемены в полиграфическом бизнесе. bizhub PRO C500 — такая же перемена в полноцветной цифровой печати! Корректная цветопередача и устойчивость цвета — основные требования профессионалов к печатной системе. bizhub PRO C500 отвечает им, благодаря использованию инновационного полимеризованного тонера Simitri™, гарантируя тем самым высочайшее качество полноцветной цифровой печати.



### ■ Высокая надёжность

Большие объёмы печати, характеризующие производственную сферу, предъявляют жёсткие требования к печатающей системе. bizhub PRO C500 — стальная машина, предлагающая исключительную надёжность и бесперебойность Вашего рабочего процесса.

### ■ Удивительные финишные возможности

За счёт многообразия материалов для печати и уникальных финишных возможностей Вы можете предлагать даже самым взыскательным Заказчикам широкий спектр услуг — от почтовых рассылок и печати визитных карточек до изготовления полноцветных буклетов, при этом почти все функции выполняются в автоматическом режиме.



Какой бы производительной ни была Ваша система, её мощь будет потрачена впустую, если она не оснащена действительно быстрым принт-контроллером, обеспечивающим профессиональную работу с данными и цветом.

Для bizhub PRO C500 разработаны производительные и лёгкие в использовании принт-контроллеры, которые полностью поддерживают все финишные функции и печать на плотной бумаге, а также отвечают требованиям профессиональной печати. Лёгкое управление и высокая скорость помогут Вам выполнить работы в кратчайшие сроки.

- Простота в использовании, лёгкость обучения, удобство управления печатью
- Гибкий, быстрый и эффективный процесс печати
- Производительная печать переменных данных
- Живой цвет и впечатляющее качество изображения
- Уникальное соединение мира офсета и цифровой печати

# Профессиональ

## → IC-405 Fiery (внутренний)

- Офисная печать больших объёмов
- Департаменты печати

## → IC-302 Fiery (внешний)

- Графически интенсивные приложения
- Департаменты печати
- Коммерческая печать

## → IC-301 Creo (внешний)

- Комплексное решение для профессиональной печати
- Департаменты печати
- Коммерческая печать

## → Лёгкость управления

Все три принт-контроллера имеют понятное, удобное управление и разработаны, как для неподготовленных пользователей, так и для профессионалов. Они имеют понятный графический интерфейс и широкий набор инструментов, которые позволяют эффективно управлять процессом печати и отслеживать ресурсы принтера и статус печати.

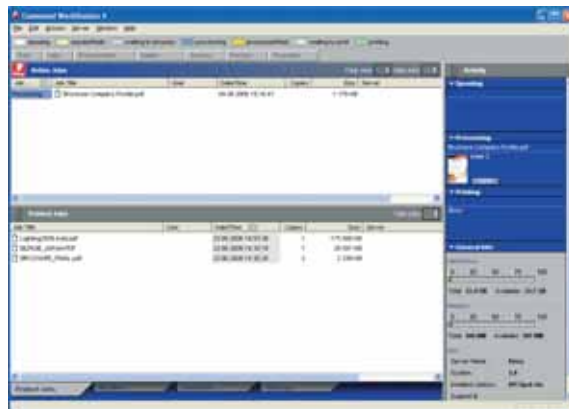


## ➔ Продуктивная работа

Производительные принт-контроллеры соединяют в себе мощные возможности управления заданиями и высокую продуктивность процесса печати.

Работы, отправленные на Hot Folder, автоматически обрабатываются согласно заданным для папки параметрам и немедленно готовы к печати. Исправления в последний момент могут быть сделаны в печатном задании без его повторного растривания благодаря специальному редактору заданий.

Для печатных заданий применяется спуск полос, вставка, удаление и замена страниц.



# ННЫЙ подход к работе

## ➔ Печать переменных данных

Продуктивные принт-контроллеры с поддержкой печати переменных данных легко справятся с самыми сложными заданиями с той же скоростью и эффективностью, как и при выполнении обычных работ. Печатные задания могут быть просмотрены и откорректированы «на лету», кроме этого, поддерживаются все наиболее распространённые промышленные форматы переменных данных.

## ➔ Превосходный цвет

Обработка изображений разных цветовых моделей (CMYK, RGB и т.д.), а также редактор индексированных цветов Spot и возможность калибрации со стекла и денситометром — только некоторые выдающиеся возможности bizhub PRO C500, позволяющие получить превосходную цветопередачу отпечатка.

В дополнение к этой возможности IC-301 Creo позволяет в последнюю минуту изменить оттенок, яркость, контрастность и цветовой профиль задания без его повторной обработки, экономя таким образом время.

## ➔ Простая связь с офсетом

IC-301 Creo принт-контроллер с использованием технологии Creo's Graphic Arts Port (GAP) позволяет использовать файлы, созданные для офсета при печати на цифровом устройстве.

IC-301 Creo поддерживает такие форматы, как TIFF, TIFF/IT и CT/LW. Работы, подготовленные для печати на офсете, которые должны быть напечатаны в сжатые сроки или малыми тиражами, могут быть перенаправлены на bizhub PRO C500 без дополнительных временных затрат и напечатаны в самые кратчайшие сроки.

# Изысканные ВОЗМ

Для расширения возможностей теперь нет необходимости приобретать отдельное постпечатное оборудование. Изысканные финишные возможности bizhub PRO C500 способны полностью автоматизировать процесс производства необходимых документов.

## ➔ Финишные операции

Помимо «классических» функций (сортировка и сшивание), bizhub PRO C500 позволяет производить сгибание по центру листа (с или без сшивания), трехкратное сгибание (необходимое для почтовых рассылок), перфорирование, вставку обложек / страниц и изготовление буклетов. Последнее особенно важно для производства профессиональных документов в любых количествах, которые Вам необходимы. Также важной особенностью bizhub PRO C500 является наличие дуплекса, позволяющего автоматически изготавливать двусторонние копии и отпечатки на бумаге формата до A3+ (330 x 487 мм) и плотностью до 209 гр/м<sup>2</sup>.



двусторонняя  
печать



одно- / дву-  
сторонняя  
печать



вставка  
цветной бумаги из  
разных кассет



вставка  
цветных страниц  
(A4)



вставка  
обложки (A4)



вставка  
цветной страницы  
в буклет (A3)



вставка  
обложки в буклет  
(A3)

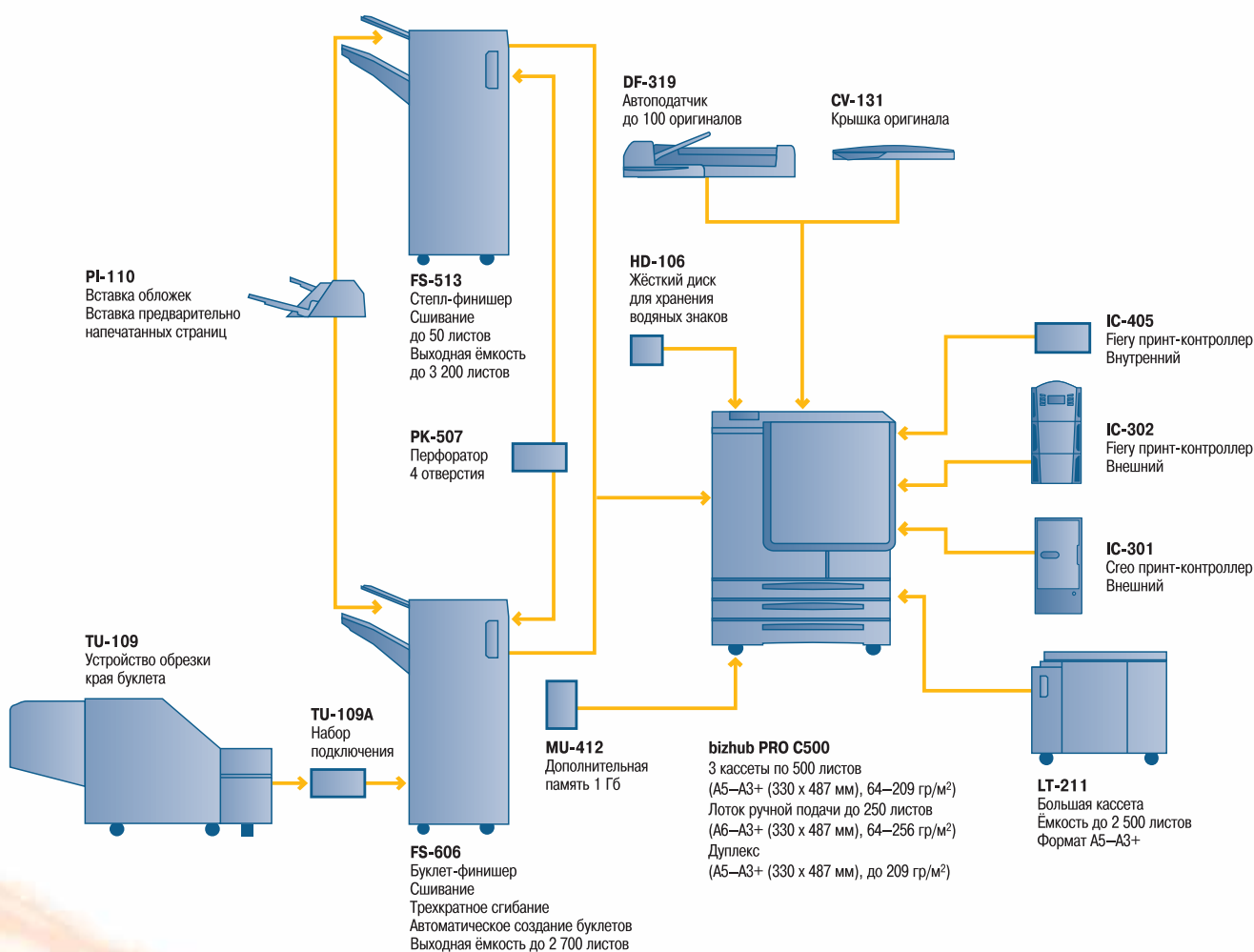


сортировка  
смещением



# Важности и гибкость конфигурации

Разумеется, система bizhub PRO C500 может быть сконфигурирована с учётом Ваших требований. Вы можете быть уверены, что финишное оборудование будет работать «на всех парах» и сократит затраты времени в процессе печатного производства.



сшивание угловое



сшивание двухпозиционное



перфорация четыре отверстия



Z-складывание



складывание трехкратное



изготовление буклетов



обрезка края буклета



KONICA MINOLTA

Simitri

powered by  
creo

## Спецификация

### Копир

**Система копирования**  
Лазерная,  
полимеризованный тонер,  
непрямой перенос

#### Первая копия

Цвет: 7,6 секунд А4  
Ч/Б: 6,0 секунд А4

#### Скорость копирования / печати в минуту

Цвет и Ч/Б  
А4: до 51 копии  
А3: до 27 копий  
Двусторонняя:  
А4: до 24 копий  
А3: до 12 копий

#### Скорость

##### копирования / печати в час

Цвет и Ч/Б  
А4: до 3 060 копий  
А3: до 1 620 копий  
Двусторонняя:  
А4: до 1 500 копий  
А3: до 720 копий

#### Разрешение при копировании

Максимально 600 x 600 dpi

#### Градации

256 градаций

#### Масштабирование

25–400% с шагом 0,1%

#### Множественное копирование

1–9 999 копий  
Обратный отсчёт  
Возможность прерывания

#### Память копира

Стандартно 512 Мб  
Максимально 1,5 Гб

#### Жёсткий диск (дополнительно)

20 Гб

#### Функции копирования

Настройки цвета  
Настройка изображения  
Творческие функции  
Изготовление буклета  
Ограничение доступа

### Принтер

#### IC-405 Fiery внутренний (дополнительно)

**Разрешение при печати**  
Максимально 2 400 x 600 dpi

#### Процессор

Intel Celeron 2,8 ГГц

**Память принтера**  
Стандартно 256 Мб

**Жёсткий диск принтера**  
80 Гб

#### Язык описания страниц

Adobe PostScript 3, PCL6, TIFF, PDF

#### Подключение

Ethernet (10/100/1000Base-T)

#### Операционные системы

Windows 98 / Me / NT4 / 2000 / XP / 2003

Mac OS 9.x, 10.x

#### Сетевые утилиты

Command WorkStation  
FreeForm  
Color Wise Pro  
Downloader  
Fiery Impose

#### IC-302 Fiery внешний (дополнительно)

#### Процессор

Intel Celeron IV 3,2 ГГц

**Память принтера**  
Стандартно 1 024 Мб

**Жёсткий диск принтера**  
160 Гб

**Язык описания страниц**  
Adobe PostScript 3, TIFF, PDF

#### Подключение

Ethernet (10/100/1000Base-T)

#### Операционные системы

Windows 98 / Me / NT4 / 2000 / XP / 2003

Mac OS 9.x, 10.x

#### Сетевые утилиты

Command WorkStation  
DocBuilder  
FreeForm  
Color Wise Pro  
Downloader  
Color Profiler ES-1000  
Fiery Impose

#### IC-301 Creo внешний (дополнительно)

#### Процессор

Intel Celeron IV 3,2 ГГц

**Память принтера**  
Стандартно 512 Мб

**Жёсткий диск принтера**  
80 Гб – системный диск

2 x 80 Гб – обработка изображений

#### Язык описания страниц

Adobe Postscript 3, Native PDF,  
EPS, TIFF, TIFF/IT, JPEG

#### Формат переменных данных

Creo Variable print specification  
(VPS), PPML

#### Подключение

10/100/1000 Ethernet

#### Операционные системы

Windows NT / ME / 2000 / XP  
Mac OS 8,51 или выше

#### Стандартно с IC-301

Microsoft Windows XP Professional  
Adobe Acrobat 6.0  
Professional (PDF 1.5)  
Монитор  
Клавиатура  
Мышь  
Подставка  
Денситометр DTP 34

#### Сканер (дополнительно)

**Режимы сканирования**  
TWAIN

(удалённое сканирование)  
Scan-to-eMail  
Scan-to-HDD  
Scan-to-File

#### Разрешение

**при сканировании**  
Максимально 600 x 600 dpi

### Система

**Автоподатчик (дополнительно)**  
100 листов

**Размер оригинала**  
От А5 до А3

**Размер бумаги**  
А6–А3+  
(максимально 330 x 487 мм)  
Произвольный размер

**Плотность бумаги**  
64–256 гр/м<sup>2</sup>

**Запас бумаги**  
Стандартно 1 750 листов  
Максимально 4 250 листов

**Ручной лоток**  
250 листов

**Выходные лотки**  
Максимально 2 700 листов

**Финишные функции (дополнительно)**

Сшивание  
Перфорация  
Сгибание пополам  
Трёхкратное сгибание  
Изготовление буклетов  
Обрезка края

**Объём копирования / печати**  
Максимально  
150 000 страниц в месяц

**Время разогрева**  
Около 7 минут

**Размеры (Ш x Г x В, мм)**  
794 x 889 x 1 056 мм  
(основной блок)  
3 162 x 889 x 1 181 мм  
(основной блок + DF-319,  
FS-606, TU-109, LT-211)

**Вес**  
313 кг (основной блок)



Страница  
bizhub PRO C500