



ПЯТЫЙ ПАРТНЕР



KONICA MINOLTA

ОФИСНЫЕ СИСТЕМЫ ПЕЧАТИ ЛИНЕЙКА ПРОДУКЦИИ

✎ Май, 2017 год



ЛИНЕЙКА ПРОДУКЦИИ
ОФИСНЫЕ СИСТЕМЫ ПЕЧАТИ

ОФИСНАЯ РАБОТА В НОГУ СО ВРЕМЕНЕМ

Мы делаем офисную работу более эффективной

Сегодня и небольшие компании, и крупные предприятия стремятся найти индивидуальное решение для документооборота, наиболее соответствующее специфическим требованиям их бизнеса. Комплекс услуг, систем и решений, предлагаемый компанией Konica Minolta, позволяет выполнить требования клиентов, предъявляемые на всех этапах жизненного цикла офисных документов. Наша линейка высокоэффективных МФУ включает как устройства начального уровня — лазерные принтеры и небольшие универсальные устройства «всё в одном», так и самые современные системы производительной печати. И конечно, у заказчика всегда есть возможность выбрать монохромное или полноцветное устройство печати.

В сочетании с программными приложениями, инновационные МФУ Konica Minolta соединяют миры цифрового и бумажного документооборота. Они идеально соответствуют всем требованиям современного бизнеса и отлично работают, помогая компаниям экономить время и деньги. Продуманные решения Konica Minolta способствуют оптимизации работы наших клиентов и ускоряют развитие их бизнеса.

Полный жизненный цикл документа

Печать — это только один этап жизненного цикла документа, но он далеко не единственный: ещё есть создание документа, его архивирование, поиск и извлечение из архива и другие. Информация — важнейший ресурс, но использовать его в полной мере возможно, только рассматривая жизненный цикл документа как единое целое.

Интеллектуальное создание документов

Наши многофункциональные устройства хороши не только для печати и копирования. Они отлично работают со всеми видами носителей: формат может варьироваться от А6 до SRA3, плотность бумаги — от 52 до 300 г/м², также доступна работа с бумагой нестандартного формата и печать баннеров экстраординарной длины — 1,2 метра. Системы Konica Minolta серии bizhub могут намного больше: сканировать бумажные документы, распознавать текст, печатать формы и штрих-коды — такие функции создают отличную основу для организации движения документов в компании, их редактирования и архивирования в автоматическом режиме.

Высокая эффективность сканирования и работы с факсами

Простое и быстрое сканирование стало неотъемлемой частью повседневной офисной работы. Оцифрованные документы можно отправить напрямую по электронной почте, в архив, сохранить на USB флэш-карте или на FTP-сервере. И почему бы не организовать отправку/получение факсов через компьютер, чтобы сэкономить бумагу?

Просто отличное качество печати

Собственная разработка Konica Minolta — полимеризованный тонер Simitri® HD (high definition — высокая чёткость) позволяет всегда получать отпечатки отличного качества. Кроме того, вы не сможете не оценить значительное сокращение затрат на электроэнергию — наши устройства потребляют меньше энергии благодаря более низкой температуре запекания тонера.

Профессиональная послепечатная обработка

От сшивания скрепкой и фальцовки до полностью готовых буклетов — разнообразие продуктов и интегрированных решений Konica Minolta обеспечивает широкий выбор профессиональных опций послепечатной обработки. Просто выберите нужную!



Многофункциональные системы 4

Полноцветные

A4 bizhub C3110	4
A4 bizhub C3351	5
A4 bizhub C3851(FS)	6
A3 bizhub C227	7
A3 bizhub C258	8
A3 bizhub C287	9
A3 bizhub C308	10
A3 bizhub C368	11
A3 bizhub C458	12
A3 bizhub C558	13
A3 bizhub C658	14
A3 bizhub C654e	15
A3 bizhub C754e	16

Ч/Б

A4 bizhub 3320	18
A4 bizhub 4020	19
A4 bizhub 4050	20
A4 bizhub 4750	21
A3 bizhub 185	22
A3 bizhub 226	23
A3 bizhub 227	24
A3 bizhub 266	25
A3 bizhub 287	26
A3 bizhub 306	27
A3 bizhub 308	28
A3 bizhub 367	29
A3 bizhub 368	30
A3 bizhub 458	31
A3 bizhub 558	32
A3 bizhub 654e	33
A3 bizhub 758	34

Принтеры 36

Полноцветные

A4 bizhub C3100P	36
------------------	----

Ч/Б

A4 bizhub 3301P	37
A4 bizhub 4000P	38
A4 bizhub 4700P	39

Технологии 40

Современные технологии	40
Экотехнологии	42





4 bizhub C3110. ЛИНЕЙКА ПРОДУКЦИИ. ОФИСНЫЕ СИСТЕМЫ ПЕЧАТИ

bizhub C3110

Полноцветное МФУ A4 До 31 стр/мин



Возможности



– Цветное
– Ч/Б

Копирование



– Цветная
– Ч/Б
– PCL/PS

– Локальная/
сетевая
– USB

Печать



– Цветное
– Ч/Б
– Scan-to-eMail
– Scan-to-SMB

– Scan-to-FTP
– Scan-to-HDD
– Scan-to-USB
– Scan-to-DPWS

– Сетевое TWAIN

Сканирование



– Super G3-факс
– PC-факс

Факс

Финишные возможности



Дуплекс



Сшивание
угловое
(оффлайн)

Технические характеристики

КОПИР

Скорость копирования/
печати A4 (Ч/Б / Цвет) До 31 стр/мин

Выход первой копии
(Ч/Б / Цвет) 13/15 сек

Время прогрева Менее 36 сек

Разрешение 600 × 600 dpi

при копировании

ПРИНТЕР

Разрешение печати 1 200 × 1 200 dpi

Языки описания страниц PostScript 3;
PCL 5e/c; XPS (дополнительно); PDF 1.7

СКАНЕР

Скорость сканирования
(Ч/Б / Цвет) До 30 изображений в минуту

Разрешение Макс.: 600 × 600 dpi

Форматы файлов TIFF; PDF; Compact PDF; JPEG; XPS (дополнительно)

ФАКС

Стандарт Super G3 (дополнительно)

Система передачи Аналоговая, PC-Fax

Разрешение факса Макс.: 600 × 600 dpi (ultra fine)

СИСТЕМА

Память Стандартно: 1 ГБ; макс.: 2 ГБ

Жёсткий диск 320 ГБ (дополнительно)

Интерфейсы 10/100/1 000 Base-T Ethernet; USB 2.0

Формат носителей A6–A4; пользовательские форматы

Плотность носителей 60–210 г/м²

Ёмкость лотков Стандартно: 350 листов; макс.: 850 листов

Автоматический дуплекс A4; 60–210 г/м²

ЛИНЕЙКА ПРОДУКЦИИ. ОФИСНЫЕ СИСТЕМЫ ПЕЧАТИ. **bizhub C3351** 5



bizhub C3351

Полноцветное МФУ A4 До 33 стр/мин

Возможности



– Цветное
– Ч/Б

Копирование



– Цветная
– Ч/Б
– PCL/PS

– Локальная/
сетевая
– с USB-флэш

Печать



– Цветное
– Ч/Б
– Scan-to-eMail
– Scan-to-SMB

– Scan-to-FTP
– Scan-to-HDD
– Scan-to-USB
– Scan-to-WebDAV

– Сетевое TWAIN

Сканирование



– Super G3-факс
– PC-факс
– i-факс

Факс

Финишные возможности



Дуплекс



Сшивание
угловое
(оффлайн)



Технические характеристики

КОПИР

Скорость копирования/ печати A4 (Ч/Б / Цвет)	До 33 стр/мин
Выход первой копии (Ч/Б / Цвет)	8,1/9,1 сек
Время прогрева	Около 20 сек
Разрешение при копировании	600 × 600 dpi

ПРИНТЕР

Разрешение печати	1 200 × 1 200 dpi
Языки описания страниц	PCL 5e/c; PCL XL Ver. 3.0; PostScript 3 (3016); XPS Ver. 1.0; OpenXPS; PDF 1.7

СКАНЕР

Скорость сканирования	До 35 оригиналов в минуту
Разрешение сканирования	Макс.: 600 × 600 dpi
Форматы файлов	JPEG; TIFF; PDF; Compact PDF; XPS; опц.: PDF/A

ФАКС

Стандарт	Super G3 (дополнительно)
Система передачи	Аналоговая; i-Fax
Компрессия	MH; MR; MMR; JBIG

СИСТЕМА

Память	2 Гб
Жёсткий диск	250 Гб
Интерфейсы	10/100/1 000 Base-T Ethernet; USB 2.0
Формат носителей	A6–A4; пользовательские форматы
Плотность носителей	60–210 г/м ²
Ёмкость лотков	Стандартно: 650 листов; макс.: 1 650 листов
Автоматический дуплекс	A4; 60–210 г/м ²

6 bizhub C3851(FS). ЛИНЕЙКА ПРОДУКЦИИ. ОФИСНЫЕ СИСТЕМЫ ПЕЧАТИ



bizhub C3851(FS)

Полноцветное МФУ / A4 / До 38 стр/мин

Возможности



– Цветное
– Ч/Б

Копирование



– Цветная
– Ч/Б
– PCL/PS

– Локальная/
сетевая
– с USB-флэш

Печать



– Цветное
– Ч/Б
– Scan-to-eMail
– Scan-to-SMB

– Scan-to-FTP
– Scan-to-HDD
– Scan-to-USB
– Scan-to-WebDAV

– Сетевое TWAIN

Сканирование



– Super G3-факс
– PC-факс
– i-факс

Факс

Финишные возможности



Дуплекс



Сшивание
угловое

Технические характеристики

КОПИР

Скорость копирования/
печати A4 (Ч/Б / Цвет)

До 38 стр/мин

Выход первой копии
(Ч/Б / Цвет)

bizhub C3851: 6,2/7,1 сек

bizhub C3851FS: 8,3/9,2 сек

Время прогрева

Около 20 сек

Разрешение

600 × 600 dpi

при копировании

ПРИНТЕР

Разрешение печати

1 200 × 1 200 dpi

Языки описания
страниц

PCL 5e/c; PCL XL Ver. 3.0; PostScript 3 (3016);

XPS Ver. 1.0; OpenXPS; PDF 1.7

СКАНЕР

Скорость сканирования

До 35 оригиналов в минуту

Разрешение

Макс.: 600 × 600 dpi

сканирования

Форматы файлов

JPEG; TIFF; PDF; Compact PDF; XPS; опц.: PDF/A

ФАКС

Стандарт

Super G3

Система передачи

Аналоговая; i-Fax

Компрессия

MH; MR; MMR; JBIG

СИСТЕМА

Память

2 Гб

Жёсткий диск

250 Гб

Интерфейсы

10/100/1 000 Base-T Ethernet; USB 2.0

Формат носителей

A6–A4; пользовательские форматы

Плотность носителей

60–210 г/м²

Ёмкость лотков

Стандартно: 650 листов; макс.: 1 650 листов

Автоматический

A4; 60–210 г/м²

дуплекс

Встроенный финишер

Стандартно для bizhub C3851FS; сшивание до 50 листов

ЛИНЕЙКА ПРОДУКЦИИ. ОФИСНЫЕ СИСТЕМЫ ПЕЧАТИ. **bizhub C227 7**



bizhub C227

Полноцветное МФУ А3 До 22 стр/мин

Возможности



– Цветное
– Ч/Б

Копирование



– Цветная
– Ч/Б
– PCL/PS

– Локальная/сетевая
– с USB-флэш
– Мобильная

Печать



– Цветное
– Ч/Б
– Scan-to-eMail
– Scan-to-Me

– Scan-to-SMB
– Scan-to-Home
– Scan-to-FTP
– Scan-to-Box

– Scan-to-USB
– Scan-to-WebDAV
– Scan-to-DPWS
– Сетевое TWAIN

Сканирование



– Super G3-факс
– PC-факс
– i-факс
– IP-факс

Факс



– Повторная печать
– Распространение
– Копирование между ящиками

– Копирование на USB-флэш

Ящики

Финишные возможности



Сшивание
угловое



Сшивание
двухпози-
ционное



2 отверстия



4 отверстия



Дуплекс



Комбини-
рование



Вставка
материалов



Складывание
«под конверт»



Буклет



Сортировка
сдвигом



Складывание
пополам

Технические характеристики

КОПИР

Скорость копирования/печати А4 (Ч/Б / Цвет)	До 22 стр/мин
Скорость копирования/печати А3 (Ч/Б / Цвет)	До 14 стр/мин
Выход первой копии (Ч/Б / Цвет)	6,8/8,4 сек
Время прогрева	Около 20 сек
Разрешение при копировании	600 × 600 dpi

ПРИНТЕР

Разрешение печати	1 800 × 600 dpi
Языки описания страниц	PCL6 (XL 3.0); PCL5; PostScript 3 (CPSI 3016); XPS
Мобильная печать	AirPrint (iOS), Mopria (Android), Google Cloud Print (доп.), WiFi Direct (доп.), Konica Minolta Print Service (Android), PageScope Mobile (iOS & Android); NFC (Android)

СКАНЕР

Скорость сканирования (Ч/Б / Цвет)	До 45 изображений в минуту (с дополнительным автоподатчиком)
Разрешение сканирования	Макс.: 600 × 600 dpi
Форматы файлов	JPEG; TIFF; PDF; PDF/a 1a и 1b (дополнительно); Compact PDF; Encrypted PDF; Searchable PDF (дополнительно); XPS; Compact XPS; PPTX; Searchable PPTX (дополнительно); Searchable DOCX/XLSX (дополнительно)

ФАКС

Стандарт	Super G3 (дополнительно)
Система передачи	Аналоговая, i-Fax, iP-Fax
Разрешение факса	Макс.: 600 × 600 dpi (ultra-fine)

СИСТЕМА

Память	2 048 МБ (стандартно)
Жёсткий диск	250 Гб (стандартно)
Интерфейсы	10/100/1 000 Base-T Ethernet; USB 2.0
Формат носителей	А5–А3; А6S; пользовательские форматы; ширина 90–297 мм, длина 139,7–431,8 мм, баннер до 1 200 мм
Плотность носителей	60–256 г/м ²
Ёмкость лотков	Стандартно: 1 100 листов; макс.: 3 600 листов
Автоматический дуплекс	А5–А3; 60–256 г/м ²
Финишные возможности (дополнительно)	Сортировка и группировка смещением, сшивание, перфорация, складывание пополам и «под конверт», изготовление буклетов

**8 bizhub C258. ЛИНЕЙКА ПРОДУКЦИИ. ОФИСНЫЕ СИСТЕМЫ ПЕЧАТИ**

bizhub C258

Полноцветное МФУ A3 До 25 стр/мин

**Возможности**

- Цветное
- Ч/Б

Копирование

- Цветная
- Ч/Б
- PCL/PS
- Локальная/сетевая
- USB
- Мобильная

Печать

- Цветное
- Ч/Б
- Scan-to-eMail
- Scan-to-Me
- Scan-to-SMB
- Scan-to-Home
- Scan-to-FTP
- Scan-to-Box
- Scan-to-USB
- Scan-to-WebDAV
- Scan-to-DPWS
- Сетевое TWAIN

Сканирование

- Super G3-факс
- PC-факс
- i-факс
- IP-факс

Факс

- Повторная печать
- Распространение
- Копирование между ящиками
- Копирование на USB-флэш

Ящики**Финишные возможности****Сшивание угловое****Сшивание двухпозиционное****2 отверстия****4 отверстия****Дуплекс****Комбинирование****Вставка материалов****Складывание «под конверт»****Буклет****Сортировка сдвигом****Печать баннеров****Складывание пополам****Технические характеристики****КОПИР**

Скорость копирования/печати A4 (Ч/Б / Цвет) До 25 стр/мин

Скорость копирования/печати A3 (Ч/Б / Цвет) До 15 стр/мин

Выход первой копии (Ч/Б / Цвет) 6,1/7,5 сек

Время прогрева Около 20 сек

Разрешение при копировании 600 × 600 dpi

ПРИНТЕР

Разрешение печати 1 800 × 600 dpi; 1 200 × 1 200 dpi

Языки описания страниц PCL6 (XL 3.0); PCL5c; PostScript 3 (CPSI 3016); XPS

Мобильная печать AirPrint (iOS), Mopria (Android), Google Cloud Print (доп.), WiFi Direct (доп.), Konica Minolta Print Service (Android), PageScope Mobile (iOS & Android); NFC (Android)

СКАНЕР

Скорость сканирования (Ч/Б / Цвет) До 160 изображений в минуту (с дополнительным автоподатчиком)

Разрешение сканирования Макс.: 600 × 600 dpi

Форматы файлов JPEG; TIFF; PDF; PDF/a 1a и 1b (дополнительно); Compact PDF; Encrypted PDF; Searchable PDF (дополнительно); XPS; Compact XPS; PPTX; Searchable PPTX (дополнительно); Searchable DOCX/XLSX (дополнительно)

ФАКС

Стандарт Super G3 (дополнительно)

Система передачи Аналоговая, i-Fax, iP-Fax

Разрешение факса Макс.: 600 × 600 dpi (ultra-fine)

СИСТЕМА

Память 2 048 МБ (стандартно)

Жёсткий диск 250 Гб (стандартно)

Интерфейсы 10/100/1 000 Base-T Ethernet; USB 2.0

Формат носителей A6-SRA3; пользовательские форматы; баннер до 1 200 × 297 мм

Плотность носителей 52–300 г/м²

Ёмкость лотков Стандартно: 1 150 листов; макс.: 6 650 листов

Автоматический дуплекс A5-SRA3; 52–256 г/м²

Финишные возможности (дополнительно) Сортировка и группировка смещением, сшивание, перфорация, складывание пополам и «под конверт», изготовление буклетов



bizhub C287

Полноцветное МФУ A3 До 28 стр/мин

Возможности



– Цветное
– Ч/Б

Копирование



– Цветная
– Ч/Б
– PCL/PS

– Локальная/
сетевая
– с USB-флэш
– Мобильная

Печать



– Цветное
– Ч/Б
– Scan-to-eMail
– Scan-to-Me

– Scan-to-SMB
– Scan-to-Home
– Scan-to-FTP
– Scan-to-Box

– Scan-to-USB
– Scan-to-WebDAV
– Scan-to-DPWS
– Сетевое TWAIN

Сканирование



– Super G3-факс
– PC-факс
– i-факс
– IP-факс

Факс



– Повторная печать
– Распространение
– Копирование между ящиками

– Копирование на USB-флэш

Ящики

Финишные возможности



Сшивание
угловое



Сшивание
двухпози-
ционное



2 отверстия



4 отверстия



Дуплекс



Комбини-
рование



Вставка
материалов



Складывание
«под конверт»



Буклет



Сортировка
сдвигом



Складывание
пополам

Технические характеристики

КОПИР

Скорость копирования/
печати A4 (Ч/Б / Цвет)

До 28 стр/мин

Скорость копирования/
печати A3 (Ч/Б / Цвет)

До 14 стр/мин

Выход первой копии
(Ч/Б / Цвет)

6,8/8,4 сек

Время прогрева

Около 20 сек

Разрешение
при копировании

600 × 600 dpi

ПРИНТЕР

Разрешение печати

1 800 × 600 dpi

Языки описания
страниц

PCL6 (XL 3.0); PCL5; PostScript 3 (CPSI 3016); XPS

Мобильная печать

AirPrint (iOS), Mopria (Android), Google Cloud Print (доп.),
WiFi Direct (доп.), Konica Minolta Print Service (Android),
PageScope Mobile (iOS & Android); NFC (Android)

СКАНЕР

Скорость сканирования
(Ч/Б / Цвет)

До 45 изображений в минуту
(с дополнительным автоподатчиком)

Разрешение
сканирования

Макс.: 600 × 600 dpi

Форматы файлов

JPEG; TIFF; PDF; PDF/a 1a и 1b (дополнительно);
Compact PDF; Encrypted PDF; Searchable PDF (допол-
нительно); XPS; Compact XPS; PPTX; Searchable PPTX
(дополнительно); Searchable DOCX/XLSX (дополнительно)

ФАКС

Стандарт

Super G3 (дополнительно)

Система передачи

Аналоговая, i-Fax, iP-Fax

Разрешение факса

Макс.: 600 × 600 dpi (ultra-fine)

СИСТЕМА

Память

2 048 МБ (стандартно)

Жёсткий диск

250 Гб (стандартно)

Интерфейсы

10/100/1 000 Base-T Ethernet; USB 2.0

Формат носителей

A5-A3; A6S; пользовательские форматы; ширина

90-297 мм, длина 139,7-431,8 мм, баннер до 1 200 мм

Плотность носителей

60-256 г/м²

Ёмкость лотков

Стандартно: 1 100 листов; макс.: 3 600 листов

Автоматический
дуплекс

A5-A3; 60-256 г/м²

Финишные
возможности
(дополнительно)

Сортировка и группировка смещением, сшивание,
перфорация, складывание пополам и «под конверт»,
изготовление буклетов

**10 bizhub C308. ЛИНЕЙКА ПРОДУКЦИИ. ОФИСНЫЕ СИСТЕМЫ ПЕЧАТИ**

bizhub C308

Полноцветное МФУ A3 До 30 стр/мин



Возможности



- Цветное
- Ч/Б

Копирование

- Цветная
- Ч/Б
- PCL/PS
- Локальная/сетевая
- USB
- Мобильная

Печать

- Цветное
- Ч/Б
- Scan-to-eMail
- Scan-to-Me
- Scan-to-SMB
- Scan-to-Home
- Scan-to-FTP
- Scan-to-Box
- Scan-to-USB
- Scan-to-WebDAV
- Scan-to-DPWS
- Сетевое TWAIN

Сканирование

- Super G3-факс
- PC-факс
- i-факс
- IP-факс

Факс

- Повторная печать
- Распространение
- Копирование между ящиками
- Копирование на USB-флэш

Ящики

Финишные возможности

**Сшивание угловое****Сшивание двухпозиционное****2 отверстия****4 отверстия****Дуплекс****Комбинирование****Вставка материалов****Складывание «под конверт»****Буклет****Сортировка сдвигом****Печать баннеров****Складывание пополам**

Технические характеристики

КОПИР

Скорость копирования/печати A4 (Ч/Б / Цвет) До 30 стр/мин

Скорость копирования/печати A3 (Ч/Б / Цвет) До 15 стр/мин

Выход первой копии (Ч/Б / Цвет) 5,6/7,3 сек

Время прогрева Около 20 сек

Разрешение при копировании 600 × 600 dpi

ПРИНТЕР

Разрешение печати 1 800 × 600 dpi; 1 200 × 1 200 dpi

Языки описания страниц PCL6 (XL 3.0); PCL5c; PostScript 3 (CPSI 3016); XPS

Мобильная печать

AirPrint (iOS), Mopria (Android), Google Cloud Print (доп.), WiFi Direct (доп.), Konica Minolta Print Service (Android), PageScope Mobile (iOS & Android); NFC (Android)

СКАНЕР

Скорость сканирования (Ч/Б / Цвет) До 160 изображений в минуту (с дополнительным автоподатчиком)

Разрешение сканирования Макс.: 600 × 600 dpi

Форматы файлов JPEG; TIFF; PDF; PDF/a 1a и 1b (дополнительно); Compact PDF; Encrypted PDF; Searchable PDF (дополнительно); XPS; Compact XPS; PPTX; Searchable PPTX (дополнительно); Searchable DOCX/XLSX (дополнительно)

ФАКС

Стандарт Super G3 (дополнительно)

Система передачи Аналоговая, i-Fax, iP-Fax

Разрешение факса Макс.: 600 × 600 dpi (ultra-fine)

СИСТЕМА

Память 2 048 МБ (стандартно)

Жёсткий диск 250 Гб (стандартно)

Интерфейсы 10/100/1 000 Base-T Ethernet; USB 2.0

Формат носителей A6-SRA3; пользовательские форматы; баннер до 1 200 × 297 мм

Плотность носителей 52–300 г/м²

Ёмкость лотков Стандартно: 1 150 листов; макс.: 6 650 листов

Автоматический дуплекс A5-SRA3; 52–256 г/м²

Финишные возможности (дополнительно) Сортировка и группировка смещением, сшивание, перфорация, складывание пополам и «под конверт», изготовление буклетов

bizhub C368

Полноцветное МФУ A3 До 36 стр/мин



Возможности



– Цветное
– Ч/Б

Копирование



– Цветная
– Ч/Б
– PCL/PS

– Локальная/сетевая
– USB
– Мобильная

Печать



– Цветное
– Ч/Б
– Scan-to-eMail
– Scan-to-Me

– Scan-to-SMB
– Scan-to-Home
– Scan-to-FTP
– Scan-to-Box

– Scan-to-USB
– Scan-to-WebDAV
– Scan-to-DPWS
– Сетевое TWAIN

Сканирование



– Super G3-факс
– PC-факс
– i-факс
– IP-факс

Факс



– Повторная печать
– Распространение
– Копирование между ящиками

– Копирование на USB-флэш

Ящики

Финишные возможности



Сшивание угловое



Сшивание двухпозиционное



2 отверстия



4 отверстия



Дуплекс



Комбинирование



Вставка материалов



Складывание «под конверт»



Буклет



Сортировка сдвигом



Печать баннеров



Складывание пополам

Технические характеристики

КОПИР

Скорость копирования/печати A4 (Ч/Б / Цвет) До 36 стр/мин

Скорость копирования/печати A3 (Ч/Б / Цвет) До 18 стр/мин

Выход первой копии (Ч/Б / Цвет) 5,3/6,9 сек

Время прогрева Около 20 сек

Разрешение 600 × 600 dpi

при копировании

ПРИНТЕР

Разрешение печати 1 800 × 600 dpi; 1 200 × 1 200 dpi

Языки описания PCL6 (XL 3.0); PCL5c; PostScript 3 (CPSI 3016); XPS

Мобильная печать

AirPrint (iOS), Mopria (Android), Google Cloud Print (доп.), WiFi Direct (доп.), Konica Minolta Print Service (Android), PageScope Mobile (iOS & Android); NFC (Android)

СКАНЕР

Скорость сканирования (Ч/Б / Цвет) До 160 изображений в минуту (с дополнительным автоподатчиком)

Разрешение сканирования Макс.: 600 × 600 dpi

Форматы файлов JPEG; TIFF; PDF; PDF/a 1a и 1b (дополнительно); Compact PDF; Encrypted PDF; Searchable PDF (дополнительно); XPS; Compact XPS; PPTX; Searchable PPTX (дополнительно); Searchable DOCX/XLSX (дополнительно)

ФАКС

Стандарт Super G3 (дополнительно)

Система передачи Аналоговая, i-Fax, iP-Fax

Разрешение факса Макс.: 600 × 600 dpi (ultra-fine)

СИСТЕМА

Память 2 048 МБ (стандартно)

Жёсткий диск 250 Гб (стандартно)

Интерфейсы 10/100/1 000 Base-T Ethernet; USB 2.0

Формат носителей A6-SRA3; пользовательские форматы; баннер до 1 200 × 297 мм

Плотность носителей 52–300 г/м²

Ёмкость лотков Стандартно: 1 150 листов; макс.: 6 650 листов

Автоматический дуплекс A5-SRA3; 52–256 г/м²

Финишные возможности

Сортировка и группировка смещением, сшивание, перфорация, складывание пополам и «под конверт», изготовление буклетов

**12 bizhub C458. ЛИНЕЙКА ПРОДУКЦИИ. ОФИСНЫЕ СИСТЕМЫ ПЕЧАТИ**

bizhub C458

▶ Полноцветное МФУ
▶ A3
▶ До 45 стр/мин



Возможности



- Цветное
- Ч/Б

Копирование



- Цветная
- Ч/Б
- PCL/PS
- Локальная/сетевая
- USB

Печать



- Цветное
- Ч/Б
- Scan-to-eMail
- Scan-to-Me
- Scan-to-SMB
- Scan-to-Home
- Scan-to-FTP
- Scan-to-Box
- Scan-to-USB
- Scan-to-WebDAV
- Scan-to-DPWS
- Сетевое TWAIN

Сканирование



- Super G3-факс
- PC-факс
- i-факс
- IP-факс

Факс



- Повторная печать
- Распространение
- Копирование между ящиками
- Копирование на USB-флэш

Ящики

Финишные возможности



Сшивание
угловое



Сшивание
двухпози-
ционное



2 отверстия



4 отверстия



Дуплекс



Комбини-
рование



Вставка
материалов



Складывание
«под конверт»



Буклет



Сортировка
сдвигом



Z-склады-
вание



Печать
баннеров



Складывание
пополам

Технические характеристики

КОПИР

Скорость копирования/
печати A4 (Ч/Б / Цвет)

До 45 стр/мин

Скорость копирования/
печати A3 (Ч/Б / Цвет)

До 22 стр/мин

Выход первой копии
(Ч/Б / Цвет)

4,0/5,1 сек

Время прогрева

Около 25 сек

Разрешение
при копировании

600 × 600 dpi

ПРИНТЕР

Разрешение печати

1 800 × 600 dpi; 1 200 × 1 200 dpi

Языки описания
страниц

PCL6 (XL 3.0); PCL5c; PostScript 3 (CPSI 3016);
XPS; OOXML

СКАНЕР

Скорость сканирования
(Ч/Б / Цвет)

До 240 изображений в минуту

Разрешение
сканирования

Макс.: 600 × 600 dpi

Форматы файлов

JPEG; TIFF; PDF; PDF/a 1a и 1b (дополнительно); Compact
PDF; Encrypted PDF; Searchable PDF (дополнительно);
XPS; Compact XPS; PPTX; Searchable PPTX (дополнительно);
Searchable DOCX/XLSX (дополнительно)

ФАКС

Стандарт

Super G3 (дополнительно)

Система передачи

Аналоговая, i-Fax, iP-Fax

Разрешение факса

Макс.: 600 × 600 dpi (ultra-fine)

СИСТЕМА

Память

4 096 МБ (стандартно)

Жёсткий диск

250 ГБ (стандартно)

Интерфейсы

10/100/1 000 Base-T Ethernet; USB 2.0

Формат носителей

A6-SRA3; пользовательские форматы;
баннер до 1 200 × 297 мм

Плотность носителей

52-300 г/м²

Ёмкость лотков

Стандартно: 1 150 листов; макс.: 6 650 листов

Автоматический
дуплекс

A5-SRA3; 52-256 г/м²

Финишные
возможности
(дополнительно)

Сортировка и группировка смещением, сшивание,
перфорация, складывание пополам и «под конверт»,
изготовление буклетов, вставка обложек и материалов,
Z-складывание



bizhub C558

Полноцветное МФУ / A3 / До 55 стр/мин

Возможности



– Цветное
– Ч/Б

Копирование



– Цветная
– Ч/Б
– PCL/PS

– Локальная/
сетевая
– USB

Печать



– Цветное
– Ч/Б
– Scan-to-eMail
– Scan-to-Me

– Scan-to-SMB
– Scan-to-Home
– Scan-to-FTP
– Scan-to-Box

– Scan-to-USB
– Scan-to-WebDAV
– Scan-to-DPWS
– Сетевое TWAIN

Сканирование



– Super G3-факс
– PC-факс
– i-факс
– IP-факс

Факс



– Повторная печать
– Распространение
– Копирование между ящиками

– Копирование на USB-флэш

Ящики

Финишные возможности



Сшивание угловое



Сшивание двухпозиционное



2 отверстия



4 отверстия



Дуплекс



Комбинирование



Вставка материалов



Складывание «под конверт»



Буклет



Сортировка сдвигом



Z-складывание



Печать баннеров



Складывание пополам

Технические характеристики

КОПИР

Скорость копирования/печати A4 (Ч/Б / Цвет) До 55 стр/мин

Скорость копирования/печати A3 (Ч/Б / Цвет) До 27 стр/мин

Выход первой копии (Ч/Б / Цвет) 3,5/4,4 сек

Время прогрева Около 22 сек

Разрешение 600 × 600 dpi

при копировании

ПРИНТЕР

Разрешение печати 1 800 × 600 dpi; 1 200 × 1 200 dpi

Языки описания PCL6 (XL 3.0); PCL5c; PostScript 3 (CPSI 3016); XPS; OOXML

СКАНЕР

Скорость сканирования (Ч/Б / Цвет) До 240 изображений в минуту

Разрешение сканирования Макс.: 600 × 600 dpi

Форматы файлов JPEG; TIFF; PDF; PDF/a 1a и 1b (дополнительно); Compact PDF; Encrypted PDF; Searchable PDF (дополнительно); XPS; Compact XPS; PPTX; Searchable PPTX (дополнительно); Searchable DOCX/XLSX (дополнительно)

ФАКС

Стандарт Super G3 (дополнительно)

Система передачи Аналоговая, i-Fax, iP-Fax

Разрешение факса Макс.: 600 × 600 dpi (ultra-fine)

СИСТЕМА

Память 4 096 МБ (стандартно)

Жёсткий диск 250 ГБ (стандартно)

Интерфейсы 10/100/1 000 Base-T Ethernet; USB 2.0

Формат носителей A6-SRA3; пользовательские форматы; баннер до 1 200 × 297 мм

Плотность носителей 52-300 г/м²

Ёмкость лотков Стандартно: 1 150 листов; макс.: 6 650 листов

Автоматический дуплекс A5-SRA3; 52-256 г/м²

Финишные возможности (дополнительно) Сортировка и группировка смещением, сшивание, перфорация, складывание пополам и «под конверт», изготовление буклетов, вставка обложек и материалов, Z-складывание

14 bizhub C658. ЛИНЕЙКА ПРОДУКЦИИ. ОФИСНЫЕ СИСТЕМЫ ПЕЧАТИ



bizhub C658

Полноцветное МФУ А3 До 65 стр/мин

Возможности



– Цветное
– Ч/Б

Копирование



– Цветная
– Ч/Б
– PCL/PS

– Локальная/
сетевая
– USB

Печать



– Цветное
– Ч/Б
– Scan-to-eMail
– Scan-to-Me

– Scan-to-SMB
– Scan-to-Home
– Scan-to-FTP
– Scan-to-Box

– Scan-to-USB
– Scan-to-WebDAV
– Scan-to-DPWS
– Сетевое TWAIN

Сканирование



– Super G3-факс
– PC-факс
– i-факс
– IP-факс

Факс



– Повторная печать
– Распространение
– Копирование между ящиками

– Копирование на USB-флэш

Ящики

Финишные возможности



Сшивание
угловое



Сшивание
двухпози-
ционное



2 отверстия



4 отверстия



Дуплекс



Комбини-
рование



Вставка
материалов



Складывание
«под конверт»



Буклет



Сортировка
сдвигом



Z-склады-
вание



Печать
баннеров



Складывание
пополам

Технические характеристики

КОПИР

Скорость копирования/
печати А4 (Ч/Б / Цвет)

До 65 стр/мин

Скорость копирования/
печати А3 (Ч/Б / Цвет)

До 32 стр/мин

Выход первой копии
(Ч/Б / Цвет)

3,0/4,0 сек

Время прогрева
(Ч/Б / Цвет)

Около 22/35 сек

Разрешение
при копировании

600 × 600 dpi

ПРИНТЕР

Разрешение печати

1 800 × 600 dpi; 1 200 × 1 200 dpi

Языки описания
страниц

PCL6 (XL 3.0); PCL5c; PostScript 3 (CPSI 3016);
XPS; OOXML

СКАНЕР

Скорость сканирования
(Ч/Б / Цвет)

До 240 изображений в минуту

Разрешение
сканирования

Макс.: 600 × 600 dpi

Форматы файлов

JPEG; TIFF; PDF; PDF/a 1a и 1b (дополнительно); Compact
PDF; Encrypted PDF; Searchable PDF (дополнительно);
XPS; Compact XPS; PPTX; Searchable PPTX (дополнительно);
Searchable DOCX/XLSX (дополнительно)

ФАКС

Стандарт

Super G3 (дополнительно)

Система передачи

Аналоговая, i-Fax, iP-Fax

Разрешение факса

Макс.: 600 × 600 dpi (ultra-fine)

СИСТЕМА

Память

4 096 МБ (стандартно)

Жёсткий диск

250 Гб (стандартно)

Интерфейсы

10/100/1 000 Base-T Ethernet; USB 2.0

Формат носителей

A6-SRA3; пользовательские форматы;
баннер до 1 200 × 297 мм

Плотность носителей

52–300 г/м²

Ёмкость лотков

Стандартно: 1 150 листов; макс.: 6 650 листов

Автоматический
дуплекс

A5-SRA3; 52–256 г/м²

Финишные
возможности
(дополнительно)

Сортировка и группировка смещением, сшивание,
перфорация, складывание пополам и «под конверт»,
изготовление буклетов, вставка обложек и материалов,
Z-складывание

bizhub C654e

Полноцветное МФУ A3 До 65 стр/мин



Возможности



– Цветное
– Ч/Б

Копирование



– Цветная
– Ч/Б
– PCL/PS

– Локальная/
сетевая
– USB

Печать



– Цветное
– Ч/Б
– Scan-to-eMail
– Scan-to-Me

– Scan-to-SMB
– Scan-to-Home
– Scan-to-FTP
– Scan-to-Box

– Scan-to-USB
– Scan-to-WebDAV
– Сетевое TWAIN
– Scan-to-DPWS

Сканирование



– Super G3-факс
– PC-факс
– I-факс
– IP-факс

Факс



– Повторная печать
– Распространение
– Копирование между ящиками

– Копирование на USB-флэш

Ящики

Финишные возможности



Сшивание
угловое



Сшивание
двухпози-
ционное



2 отверстия



4 отверстия



Дуплекс



Комбини-
рование



Вставка
материалов



Складывание
«под конверт»



Буклет



Сортировка
сдвигом



Z-склады-
вание



Печать
баннеров



Складывание
пополам

Технические характеристики

КОПИР

Скорость копирования/
печати A4 (Ч/Б / Цвет)

До 65/60 стр/мин

Скорость копирования/
печати A3 (Ч/Б / Цвет)

До 33/30 стр/мин

Выход первой копии
(Ч/Б / Цвет)

3,7/5,3 сек

Время прогрева

Около 22 сек

Разрешение

600 × 600 dpi

при копировании

ПРИНТЕР

Разрешение печати

1 800 × 600 dpi; 1 200 × 1 200 dpi

Языки описания

PCL6 (XL 3.0); PCL5c; PostScript 3 (CPSI 3016);

страниц

XPS; OOXML

СКАНЕР

Скорость сканирования
(Ч/Б / Цвет)

До 180 изображений в минуту

Разрешение

Макс.: 600 × 600 dpi

сканирования

Форматы файлов

JPEG; TIFF; PDF; PDF/a 1a и 1b (дополнительно); Compact PDF; Encrypted PDF; Searchable PDF (дополнительно); XPS; Compact XPS; PPTX; Searchable PPTX (дополнительно); Searchable DOCX/XLSX (дополнительно)

ФАКС

Стандарт

Super G3 (дополнительно)

Разрешение факса

Макс.: 600 × 600 dpi (ultra-fine)

СИСТЕМА

Память

2 048 МБ (стандартно)

Жёсткий диск

250 ГБ (стандартно)

Интерфейсы

10/100/1 000 Base-T Ethernet; USB 2.0

Формат носителей

A6-SRA3; пользовательские форматы;
баннер до 1 200 × 297 мм

Плотность носителей

52–300 г/м²

Ёмкость лотков

Стандартно: 3 650 листов; макс.: 6 650 листов

Автоматический дуплекс

A5-SRA3; 52–256 г/м²

Финишные возможности (дополнительно)

Сортировка и группировка смещением, сшивание, перфорация, складывание пополам и «под конверт», изготовление буклетов, вставка обложек и материалов, Z-складывание

**16 bizhub C754e. ЛИНЕЙКА ПРОДУКЦИИ. ОФИСНЫЕ СИСТЕМЫ ПЕЧАТИ**

bizhub C754e

▶ Полноцветное МФУ
▶ А3
▶ До 75 стр/мин

Возможности



- Цветное
- Ч/Б

Копирование



- Цветная
- Ч/Б
- PCL/PS
- Локальная/сетевая
- USB

Печать



- Цветное
- Ч/Б
- Scan-to-eMail
- Scan-to-Me
- Scan-to-SMB
- Scan-to-Home
- Scan-to-FTP
- Scan-to-Box
- Scan-to-USB
- Scan-to-WebDAV
- Scan-to-DPWS
- Сетевое TWAIN

Сканирование



- Super G3-факс
- PC-факс
- I-факс
- IP-факс

Факс



- Повторная печать
- Распространение
- Копирование между ящиками
- Копирование на USB-флэш

Ящики

Финишные возможности



Сшивание угловое



Сшивание двухпозиционное



2 отверстия



4 отверстия



Дуплекс



Комбинирование



Вставка материалов



Складывание «под конверт»



Буклет



Сортировка сдвигом



Z-складывание



Печать баннеров



Складывание пополам

Технические характеристики

КОПИР

Скорость копирования/печати А4 (Ч/Б / Цвет) До 75/60 стр/мин

Скорость копирования/печати А3 (Ч/Б / Цвет) До 37/30 стр/мин

Выход первой копии (Ч/Б / Цвет) 3,6/5,3 сек

Время прогрева Около 22 сек

Разрешение 600 × 600 dpi

при копировании

ПРИНТЕР

Разрешение печати 1 800 × 600 dpi; 1 200 × 1 200 dpi

Языки описания страниц PCL6 (XL 3.0); PCL5c; PostScript 3 (CPSI 3016); XPS; OOXML

СКАНЕР

Скорость сканирования (Ч/Б / Цвет) До 180 изображений в минуту

Разрешение сканирования Макс.: 600 × 600 dpi

Форматы файлов JPEG; TIFF; PDF; PDF/a 1a и 1b (дополнительно); Compact PDF; Encrypted PDF; Searchable PDF (дополнительно); XPS; Compact XPS; PPTX; Searchable PPTX (дополнительно); Searchable DOCX/XLSX (дополнительно)

ФАКС

Стандарт Super G3 (дополнительно)

Разрешение факса Макс.: 600 × 600 dpi (ultra-fine)

СИСТЕМА

Память 2 048 МБ (стандартно)

Жёсткий диск 250 ГБ (стандартно)

Интерфейсы 10/100/1 000 Base-T Ethernet; USB 2.0

Формат носителей А6-SRA3; пользовательские форматы; баннер до 1 200 × 297 мм

Плотность носителей 52–300 г/м²

Ёмкость лотков Стандартно: 3 650 листов; макс.: 6 650 листов

Автоматический дуплекс А5-SRA3; 52–256 г/м²

Финишные возможности (дополнительно) Сортировка и группировка смещением, сшивание, перфорация, складывание пополам и «под конверт», изготовление буклетов, вставка обложек и материалов, Z-складывание



**18 bizhub 3320. ЛИНЕЙКА ПРОДУКЦИИ. ОФИСНЫЕ СИСТЕМЫ ПЕЧАТИ**

bizhub 3320

➤ Монохромное МФУ ➤ А4 ➤ До 33 стр/мин



Возможности



– Ч/Б

Копирование

– Ч/Б
– PCL/PS
– Локальная/
сетевая

Печать

– Цветное
– Ч/Б
– Scan-to-eMail
– Scan-to-FTP
– Сетевое TWAIN

Сканирование

– Super G3-факс
– PC-факс

Факс

Финишные возможности

**Дуплекс**

Технические характеристики

КОПИР

Скорость копирования/
печати А4 До 33 стр/мин

Выход первой копии 6,5 сек

Разрешение при копировании 600 × 600 dpi

ПРИНТЕР

Разрешение печати 1 200 × 1 200 dpi

Языки описания страниц PCL 5/6; PostScript 3; PDF v1.7; XPS

СКАНЕР

Скорость сканирования (Ч/Б / Цвет) До 42/19 оригиналов в минуту

Разрешение сканирования Макс.: 600 × 600 dpi

Форматы файлов PDF; TIFF; JPEG; XPS

ФАКС

Стандарт Super G3 (стандартно)

Система передачи Аналоговая

Компрессия MH; MR; MMR; JBIG; JPEG

СИСТЕМА

Память 256 МБ

Интерфейсы 10-Base-T/100-Base-TX Ethernet; USB 2.0

Формат носителей А6–А4; пользовательские форматы

Плотность носителей 60–163 г/м²

Ёмкость лотков Стандартно: 300 листов; макс.: 850 листов

Автоматический дуплекс А4; 60–90 г/м²



bizhub 4020

➤ Монохромное МФУ ➤ А4 ➤ До 40 стр/мин

➤ Возможности



– Ч/Б

Копирование



– Ч/Б
– PCL/PS
– Локальная/
– сетевая

Печать



– Цветное
– Ч/Б
– Scan-to-eMail
– Scan-to-SMB
– Scan-to-FTP
– Scan-to-USB
– Сетевое TWAIN

Сканирование



– Super G3-факс
– PC-факс

Факс

➤ Финишные возможности



Дуплекс

➤ Технические характеристики

КОПИР

Скорость копирования/
печати А4 До 40 стр/мин

Выход первой копии 6,5 сек

Разрешение
при копировании 600 × 600 dpi

ПРИНТЕР

Разрешение печати 1 200 × 1 200 dpi

Языки описания
страниц PCL 5/6; PostScript 3; PDF v1.7; XPS

СКАНЕР

Скорость сканирования До 41/19 оригиналов в минуту
(Ч/Б / Цвет)

Разрешение
сканирования Макс.: 600 × 600 dpi

Форматы файлов PDF; TIFF; JPEG; XPS

ФАКС

Стандарт Super G3 (стандартно)

Система передачи Аналоговая

Компрессия MH; MR; MMR; JBIG; JPEG

СИСТЕМА

Память 512 МБ (стандартно) 2,5 ГБ (дополнительно)

Жёсткий диск 160 ГБ (дополнительно)

Интерфейсы 10-Base-T/100-Base-TX/1000-Base-T Ethernet; USB 2.0

Формат носителей А6–А4; пользовательские форматы

Плотность носителей 60–163 г/м²

Ёмкость лотков Стандартно: 350 листов; макс.: 2 000 листов

Автоматический
дуплекс А4; 60–90 г/м²

**20 bizhub 4050. ЛИНЕЙКА ПРОДУКЦИИ. ОФИСНЫЕ СИСТЕМЫ ПЕЧАТИ**

bizhub 4050

➤ Монохромное МФУ ➤ А4 ➤ До 40 стр/мин



Возможности



– Ч/Б

Копирование

– Ч/Б
– PCL/PS
– Локальная/
сетевая

– с USB-флэш

Печать

– Цветное
– Ч/Б
– Scan-to-eMail
– Scan-to-SMB

– Scan-to-FTP

– Сетевое TWAIN

– Scan-to-HDD

– Scan-to-USB

– Scan-to-WebDAV

Сканирование

– Super G3 Факс
– PC-Факс
– i-Факс
– IP-Факс

Факс

Финишные возможности



Сшивание
угловое



Дуплекс



Технические характеристики

КОПИР

Скорость копирования/
печати А4 До 40 стр/мин

Выход первой копии 8,5 сек

Разрешение
при копировании 600 × 600 dpi

ПРИНТЕР

Разрешение печати 1 200 × 1 200 dpi

Языки описания
страниц PPCL5e/c Эмуляция
PCL XL ver.3.0 Эмуляция
PostScript 3 Эмуляция (3016)
XPS ver. 1.0
OpenXPS
PDF 1.7

СКАНЕР

Скорость сканирования До 45/30 оригиналов в минуту
(Ч/Б /Цвет)

Разрешение
сканирования Макс.: 600 × 600 dpi

Форматы файлов JPEG; TIFF; PDF; PDF/A 1b; Compact PDF; XPS

ФАКС

Стандарт Super G3 (дополнительно)

Система передачи Аналоговая; i-Факс; IP-Факс

Компрессия MH; MR; MMR; JBIG; JPEG

СИСТЕМА

Память 2 Гб

Жёсткий диск 320 Гб

Интерфейсы 10-Base-T/100-Base-TX/1000-Base-T Ethernet;
USB 1.1; USB 2.0

Формат носителей А6–А4; пользовательские форматы

Плотность носителей 60–163 г/м²

Ёмкость лотков Стандартно: 650 листов; макс.: 2 300 листов

Автоматический
дуплекс А4; 60–90 г/м²

bizhub 4750

▸ Монохромное МФУ ▸ А4 ▸ До 47 стр/мин



Возможности



– Ч/Б

Копирование



– Ч/Б
– PCL/PS
– Локальная/
– сетевая

Печать



– Цветное
– Ч/Б
– Scan-to-eMail
– Scan-to-SMB
– Scan-to-FTP
– Scan-to-USB
– Сетевое TWAIN

Сканирование



– Super G3-факс
– PC-факс

Факс

Финишные возможности



Сшивание
угловое



Дуплекс

Технические характеристики

КОПИР

Скорость копирования/
печати А4 До 47 стр/мин

Выход первой копии 8,5 сек

Разрешение при копировании 600 × 600 dpi

ПРИНТЕР

Разрешение печати 1 200 × 1 200 dpi

Языки описания страниц
PPCL5e/c Эмуляция
PCL XL ver.3.0 Эмуляция
PostScript 3 Эмуляция (3016)
XPS ver. 1.0
OpenXPS
PDF 1.7

СКАНЕР

Скорость сканирования (Ч/Б /Цвет) До 45/30 оригиналов в минуту

Разрешение сканирования Макс.: 600 × 600 dpi

Форматы файлов JPEG; TIFF; PDF; PDF/A 1b; Compact PDF; XPS

ФАКС

Стандарт Super G3 (дополнительно)

Система передачи Аналоговая; i-Факс; IP-Факс

Компрессия MH; MR; MMR; JBIG; JPEG

СИСТЕМА

Память 2 ГБ

Жёсткий диск 320 ГБ

Интерфейсы 10-Base-T/100-Base-TX/1000-Base-T Ethernet;
USB 1.1; USB 2.0

Формат носителей А6–А4; пользовательские форматы

Плотность носителей 60–163 г/м²

Ёмкость лотков Стандартно: 650 листов; макс.: 2 300 листов

Автоматический дуплекс А4; 60–90 г/м²

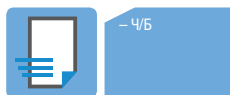
**22 bizhub 185. ЛИНЕЙКА ПРОДУКЦИИ. ОФИСНЫЕ СИСТЕМЫ ПЕЧАТИ**

bizhub 185

➤ Монохромное МФУ ➤ А3 ➤ До 18 стр/мин



➤ Возможности



– Ч/Б

Копирование

– Ч/Б
– Локальная
– GDI

Печать

– TWAIN
– WIA

Сканирование

➤ Технические характеристики

КОПИР

Скорость копирования/
печати А4 До 18 стр/мин

Скорость копирования/
печати А3 До 9,1 стр/мин

Выход первой копии 8 сек

Время прогрева Около 29 сек

Разрешение 600 × 600 dpi
при копировании

ПРИНТЕР

Разрешение печати 600 × 600 dpi

Языки описания GDI

страниц XPS

СКАНЕР

Режимы сканирования TWAIN; WIA

Разрешение Макс.: 600 × 600 dpi
сканирования

СИСТЕМА

Память 32 МБ

Интерфейсы USB 2.0

Формат носителей А5–А3; пользовательские форматы

Плотность носителей 64–157 г/м²

Ёмкость лотков Стандартно: 350 листов

**bizhub 185**

bizhub 226

➤ Монохромное МФУ ➤ А3 ➤ До 22 стр/мин



➤ Возможности



– Ч/Б

Копирование



– Ч/Б
– PCL/GDI
– Локальная/
– сетевая

– USB

Печать



– Цветное
– Ч/Б
– Scan-to-eMail
– Scan-to-SMB

– Scan-to-FTP

– Scan-to-USB

– Сетевое TWAIN

Сканирование



– Super G3-факс
– i-факс

Факс

➤ Финишные возможности



Дуплекс



➤ Технические характеристики

КОПИР

Скорость копирования/
печати А4 До 22 стр/мин

Скорость копирования/
печати А3 До 8 стр/мин

Выход первой копии 6,5 сек

Время прогрева Около 15 сек

Разрешение 600 × 600 dpi
при копировании

ПРИНТЕР

Разрешение печати 600 × 600 dpi (GDI)
1 200 × 600 dpi (PCL)

Языки описания страниц PCL 6/5e (дополнительно)
GDI

СКАНЕР

Скорость сканирования До 46/20 оригиналов в минуту
(Ч/Б / Цвет)

Разрешение Макс.: 600 × 600 dpi

Форматы файлов JPEG; TIFF; PDF

ФАКС

Стандарт Super G3 (дополнительно)

Система передачи Аналоговая, i-Fax

Разрешение факса Макс.: 408 × 392 dpi (super-fine)

СИСТЕМА

Память 128 МБ

Интерфейсы 10Base-T/100Base-TX Ethernet (дополнительно), USB 2.0

Формат носителей А5–А3; пользовательские форматы

Плотность носителей 64–157 г/м²

Ёмкость лотков Стандартно: 350 листов; макс.: 1 350 листов

Автоматический дуплекс А5–А3; 64–90 г/м²

24 bizhub 227. ЛИНЕЙКА ПРОДУКЦИИ. ОФИСНЫЕ СИСТЕМЫ ПЕЧАТИ

bizhub 227

Монохромное МФУ A3 До 22 стр/мин



Возможности



– Ч/Б

Копирование



– Ч/Б
– PCL/PS
– Локальная/сетевая

– с USB-флэш
– Мобильная

Печать



– Цветное
– Ч/Б
– Scan-to-eMail
– Scan-to-Me

– Scan-to-SMB
– Scan-to-Home
– Scan-to-FTP
– Scan-to-Box

– Scan-to-USB
– Scan-to-WebDAV
– Scan-to-DPWS
– Сетевое TWAIN

Сканирование



– Super G3-факс
– PC-факс
– I-факс
– IP-факс

Факс



– Повторная печать
– Распространение
– Копирование между ящиками

– Копирование на USB-флэш

Ящики

Финишные возможности



Сшивание угловое



Сшивание двухпозиционное



2 отверстия



4 отверстия



Дуплекс



Комбинирование



Вставка материалов



Складывание «под конверт»



Буклет



Сортировка сдвигом



Складывание пополам

Технические характеристики

КОПИР

Скорость копирования/печати A4 До 22 стр/мин

Скорость копирования/печати A3 До 14 стр/мин

Выход первой копии 5,3 сек

Время прогрева Около 20 сек

Разрешение при копировании 600 × 600 dpi

ПРИНТЕР

Разрешение печати 1 800 × 600 dpi

Языки описания страниц PCL6 (XL 3.0); PCL5; PostScript 3 (CPSI 3016); XPS

Мобильная печать AirPrint (iOS), Mopria (Android), Google Cloud Print (доп.), WiFi Direct (доп.), Konica Minolta Print Service (Android), PageScope Mobile (iOS & Android); NFC (Android)

СКАНЕР

Скорость сканирования (Ч/Б/Цвет) До 45 изображений в минуту (с дополнительным автоподатчиком)

Разрешение сканирования Макс.: 600 × 600 dpi

Форматы файлов JPEG; TIFF; PDF; PDF/a 1a и 1b (дополнительно); Compact PDF; Encrypted PDF; Searchable PDF (дополнительно); XPS; Compact XPS; PPTX; Searchable PPTX (дополнительно); Searchable DOCX/XLSX (дополнительно)

ФАКС

Стандарт Super G3 (дополнительно)

Система передачи Аналоговая, i-Fax, iP-Fax

Разрешение факса Макс.: 600 × 600 dpi (ultra-fine)

СИСТЕМА

Память 2048 МБ (стандартно)

Жёсткий диск 250 Гб (стандартно)

Интерфейсы 10/100/1 000 Base-T Ethernet; USB 2.0

Формат носителей A5–A3; A6S; пользовательские форматы; ширина 90–297 мм, длина 139,7–431,8 мм

Плотность носителей 60–220 г/м²

Ёмкость лотков Стандартно: 1 100 листов; макс.: 3 600 листов

Автоматический дуплекс A5–A3; 60–209 г/м²

Финишные возможности (дополнительно) Сортировка и группировка смещением, сшивание, перфорация, складывание пополам и «под конверт», изготовление буклетов

bizhub 266

➤ Монохромное МФУ ➤ А3 ➤ До 26 стр/мин



➤ Возможности



– Ч/Б

Копирование



– Ч/Б – USB
– PCL – Локальная/сетевая

Печать



– Цветное – Scan-to-FTP
– Ч/Б – Scan-to-USB
– Scan-to-eMail – Сетевое TWAIN
– Scan-to-SMB

Сканирование



– Super G3-факс
– i-факс

Факс

➤ Финишные возможности



Дуплекс



➤ Технические характеристики

КОПИР

Скорость копирования/печати А4 До 26 стр/мин

Скорость копирования/печати А3 До 11 стр/мин

Выход первой копии 5 сек

Время прогрева Около 13 сек

Разрешение 600 × 600 dpi при копировании

ПРИНТЕР

Разрешение печати 600 × 600 dpi
1200 × 600 dpi

Языки описания страниц PCL 6/5e

СКАНЕР

Скорость сканирования До 46/20 оригиналов в минуту (Ч/Б / Цвет)

Разрешение сканирования Макс.: 600 × 600 dpi

Форматы файлов JPEG; TIFF; PDF

ФАКС

Стандарт Super G3 (дополнительно)

Система передачи Аналоговая, i-Fax

Разрешение факса Макс.: 408 × 392 dpi (super-fine)

СИСТЕМА

Память 512 МБ

Интерфейсы 10Base-T/100Base-TX Ethernet, USB 2.0

Формат носителей А5–А3; пользовательские форматы

Плотность носителей 64–157 г/м²

Ёмкость лотков Стандартно: 350 листов; макс.: 1350 листов

Автоматический дуплекс А5–А3; 64–90 г/м²

26 bizhub 287. ЛИНЕЙКА ПРОДУКЦИИ. ОФИСНЫЕ СИСТЕМЫ ПЕЧАТИ



bizhub 287

Монохромное МФУ / A3 / До 28 стр/мин

Возможности



– Ч/Б

Копирование



– Ч/Б
– PCL/PS
– Локальная/сетевая

– с USB-флэш
– Мобильная

Печать



– Цветное
– Ч/Б
– Scan-to-eMail
– Scan-to-Me

– Scan-to-SMB
– Scan-to-Home
– Scan-to-FTP
– Scan-to-Box

– Scan-to-USB
– Scan-to-WebDAV
– Scan-to-DPWS
– Сетевое TWAIN

Сканирование



– Super G3-факс
– PC-факс
– i-факс
– IP-факс

Факс



– Повторная печать
– Распространение
– Копирование между ящиками

– Копирование на USB-флэш

Ящики

Финишные возможности



Сшивание угловое



Сшивание двухпозиционное



2 отверстия



4 отверстия



Дуплекс



Комбинирование



Вставка материалов



Складывание «под конверт»



Буклет



Сортировка сдвигом



Складывание пополам

Технические характеристики

КОПИР

Скорость копирования/печати A4 До 28 стр/мин

Скорость копирования/печати A3 До 14 стр/мин

Выход первой копии 5,3 сек

Время прогрева Около 20 сек

Разрешение при копировании 600 × 600 dpi

ПРИНТЕР

Разрешение печати 1 800 × 600 dpi

Языки описания страниц PCL6 (XL 3.0); PCL5; PostScript 3 (CPSI 3016); XPS

Мобильная печать AirPrint (iOS), Mopria (Android), Google Cloud Print (доп.), WiFi Direct (доп.), Konica Minolta Print Service (Android), PageScope Mobile (iOS & Android); NFC (Android)

СКАНЕР

Скорость сканирования (Ч/Б / Цвет) До 45 изображений в минуту (с дополнительным автоподатчиком)

Разрешение сканирования Макс.: 600 × 600 dpi

Форматы файлов JPEG; TIFF; PDF; PDF/a 1a и 1b (дополнительно); Compact PDF; Encrypted PDF; Searchable PDF (дополнительно); XPS; Compact XPS; PPTX; Searchable PPTX (дополнительно); Searchable DOCX/XLSX (дополнительно)

ФАКС

Стандарт Super G3 (дополнительно)

Система передачи Аналоговая, i-Fax, iP-Fax

Разрешение факса Макс.: 600 × 600 dpi (ultra-fine)

СИСТЕМА

Память 2048 МБ (стандартно)

Жёсткий диск 250 ГБ (стандартно)

Интерфейсы 10/100/1 000 Base-T Ethernet; USB 2.0

Формат носителей A5–A3; A6S; пользовательские форматы; ширина 90–297 мм, длина 139,7–431,8 мм

Плотность носителей 60–220 г/м²

Ёмкость лотков Стандартно: 1 100 листов; макс.: 3 600 листов

Автоматический дуплекс A5–A3; 60–209 г/м²

Финишные возможности (дополнительно) Сортировка и группировка смещением, сшивание, перфорация, складывание пополам и «под конверт», изготовление буклетов

ЛИНЕЙКА ПРОДУКЦИИ. ОФИСНЫЕ СИСТЕМЫ ПЕЧАТИ. **bizhub 306** 27



bizhub 306

➤ Монохромное МФУ ➤ А3 ➤ До 30 стр/мин

Возможности



– Ч/Б

Копирование



– Ч/Б – USB
– PCL – Локальная/сетевая

Печать



– Цветное – Scan-to-FTP
– Ч/Б – Scan-to-USB
– Scan-to-eMail – Сетевое TWAIN
– Scan-to-SMB

Сканирование



– Super G3-факс
– i-факс

Факс

Финишные возможности



Дуплекс

Технические характеристики

КОПИР

Скорость копирования/печати А4 До 30 стр/мин

Скорость копирования/печати А3 До 11 стр/мин

Выход первой копии 5 сек

Время прогрева Около 13 сек

Разрешение 600 × 600 dpi при копировании

ПРИНТЕР

Разрешение печати 600 × 600 dpi
1 200 × 600 dpi

Языки описания страниц PCL 6/5e

СКАНЕР

Скорость сканирования До 46/20 оригиналов в минуту (Ч/Б / Цвет)

Разрешение сканирования Макс.: 600 × 600 dpi

Форматы файлов JPEG; TIFF; PDF

ФАКС

Стандарт Super G3 (дополнительно)

Система передачи Аналоговая, i-Fax

Разрешение факса Макс.: 408 × 392 dpi (super-fine)

СИСТЕМА

Память 512 МБ

Интерфейсы 10Base-T/100Base-TX Ethernet, USB 2.0

Формат носителей А5–А3; пользовательские форматы

Плотность носителей 64–157 г/м²

Ёмкость лотков Стандартно: 350 листов; макс.: 1 350 листов

Автоматический дуплекс А5–А3; 64–90 г/м²

28 bizhub 308. ЛИНЕЙКА ПРОДУКЦИИ. ОФИСНЫЕ СИСТЕМЫ ПЕЧАТИ



bizhub 308

➤ Монохромное МФУ ➤ А3 ➤ До 30 стр/мин

Возможности



– Ч/Б

Копирование



– Ч/Б
– PCL/PS
– Локальная/сетевая
– с USB-флэш

Печать



– Цветное
– Ч/Б
– Scan-to-eMail
– Scan-to-Me
– Scan-to-SMB
– Scan-to-Home
– Scan-to-FTP
– Scan-to-Box
– Scan-to-USB
– Scan-to-WebDAV
– Scan-to-DPWS
– Сетевое TWAIN

Сканирование



– Super G3-факс
– PC-факс
– i-факс
– IP-факс

Факс



– Повторная печать
– Распространение
– Копирование между ящиками
– Копирование на USB-флэш

Ящики

Финишные возможности



Сшивание
угловое



Сшивание
двухпози-
ционное



2 отверстия



4 отверстия



Дуплекс



Комбини-
рование



Вставка
материалов



Складывание
«под конверт»



Буклет



Сортировка
сдвигом



Печать
баннеров



Складывание
пополам

Технические характеристики

КОПИР

Скорость копирования/
печати А4 До 30 стр/мин

Скорость копирования/
печати А3 До 15 стр/мин

Выход первой копии 5,4 сек

Время прогрева Около 20 сек

Разрешение 600 × 600 dpi
при копировании

ПРИНТЕР

Разрешение печати 1 800 × 600 dpi; 1 200 × 1 200 dpi

Языки описания PCL6 (XL 3.0); PCL5; PostScript 3 (CPSI 3016);
страниц XPS; OOXML

СКАНЕР

Скорость сканирования До 160 изображений в минуту
(Ч/Б / Цвет) (с дополнительным автоподатчиком)

Разрешение Макс.: 600 × 600 dpi

сканирования

Форматы файлов JPEG; TIFF; PDF; PDF/a 1a и 1b (дополнительно);
Compact PDF; Encrypted PDF; Searchable PDF (допол-
нительно); XPS; Compact XPS; PPTX; Searchable PPTX
(дополнительно); Searchable DOCX/XLSX (дополнительно)

ФАКС

Стандарт Super G3 (дополнительно)

Система передачи Аналоговая, i-Fax, iP-Fax

Разрешение факса Макс.: 600 × 600 dpi (ultra-fine)

СИСТЕМА

Память 2 048 МБ (стандартно)

Жёсткий диск 250 Гб (стандартно)

Интерфейсы 10/100/1 000 Base-T Ethernet; USB 2.0

Формат носителей А6-SRA3; пользовательские форматы;
баннер до 1 200 × 297 мм

Плотность носителей 52–300 г/м²

Ёмкость лотков Стандартно: 1 150 листов; макс.: 6 650 листов

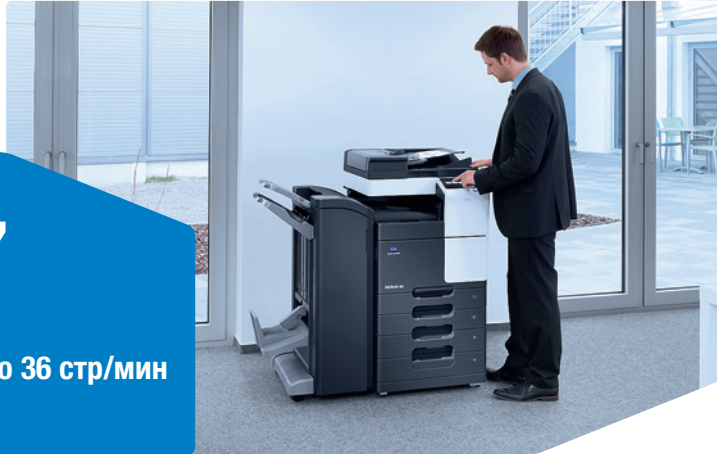
Автоматический дуплекс А5-SRA3; 52–256 г/м²

дуплекс

Финишные возможности Сортировка и группировка смещением, сшивание,
перфорация, складывание пополам и «под конверт»,
(дополнительно) изготовление буклетов

bizhub 367

Монохромное МФУ / A3 / До 36 стр/мин



Возможности



– Ч/Б

Копирование



– Ч/Б
– PCL/PS
– Локальная/сетевая
– с USB-флэш
– Мобильная

Печать



– Цветное
– Ч/Б
– Scan-to-eMail
– Scan-to-Me
– Scan-to-SMB
– Scan-to-Home
– Scan-to-FTP
– Scan-to-Box
– Scan-to-USB
– Scan-to-WebDAV
– Scan-to-DPWS
– Сетевое TWAIN

Сканирование



– Super G3-факс
– PC-факс
– i-факс
– IP-факс

Факс



– Повторная печать
– Распространение
– Копирование между ящиками
– Копирование на USB-флэш

Ящики

Финишные возможности



Сшивание угловое



Сшивание двухпозиционное



2 отверстия



4 отверстия



Дуплекс



Комбинирование



Вставка материалов



Складывание «под конверт»



Буклет



Сортировка сдвигом



Складывание пополам

Технические характеристики

КОПИР

Скорость копирования/печати A4 До 36 стр/мин

Скорость копирования/печати A3 До 18 стр/мин

Выход первой копии 4,3 сек

Время прогрева Около 20 сек

Разрешение 600 × 600 dpi при копировании

ПРИНТЕР

Разрешение печати 1 800 × 600 dpi

Языки описания страниц PCL6 (XL 3.0); PCL5; PostScript 3 (CPSI 3016); XPS

Мобильная печать AirPrint (iOS), Mopria (Android), Google Cloud Print (доп.), WiFi Direct (доп.), Konica Minolta Print Service (Android), PageScope Mobile (iOS & Android); NFC (Android)

СКАНЕР

Скорость сканирования (Ч/Б / Цвет) До 45 изображений в минуту (с дополнительным автоподатчиком)

Разрешение Макс.: 600 × 600 dpi

сканирования

Форматы файлов JPEG; TIFF; PDF; PDF/a 1a и 1b (дополнительно); Compact PDF; Encrypted PDF; Searchable PDF (дополнительно); XPS; Compact XPS; PPTX; Searchable PPTX (дополнительно); Searchable DOCX/XLSX (дополнительно)

ФАКС

Стандарт Super G3 (дополнительно)

Система передачи Аналоговая, i-Fax, iP-Fax

Разрешение факса Макс.: 600 × 600 dpi (ultra-fine)

СИСТЕМА

Память 2 048 МБ (стандартно)

Жёсткий диск 250 Гб (стандартно)

Интерфейсы 10/100/1 000 Base-T Ethernet; USB 2.0

Формат носителей A5–A3; A6S; пользовательские форматы; ширина 90–297 мм, длина 139,7–431,8 мм

Плотность носителей 60–220 г/м²

Ёмкость лотков Стандартно: 1 100 листов; макс.: 3 600 листов

Автоматический дуплекс A5–A3; 60–209 г/м²

дуплекс

Финишные возможности Сортировка и группировка смещением, сшивание, перфорация, складывание пополам и «под конверт», изготовление буклетов

**30 bizhub 368. ЛИНЕЙКА ПРОДУКЦИИ. ОФИСНЫЕ СИСТЕМЫ ПЕЧАТИ**

bizhub 368

➤ Монохромное МФУ ➤ А3 ➤ До 36 стр/мин



Возможности



– Ч/Б

Копирование

– Ч/Б
– PCL/PS
– Локальная/сетевая
– с USB-флэш

Печать

– Цветное
– Ч/Б
– Scan-to-eMail
– Scan-to-Me
– Scan-to-SMB
– Scan-to-Home
– Scan-to-FTP
– Scan-to-Box
– Scan-to-USB
– Scan-to-WebDAV
– Scan-to-DPWS
– Сетевое TWAIN

Сканирование

– Super G3-факс
– PC-факс
– i-факс
– IP-факс

Факс

– Повторная печать
– Распространение
– Копирование между ящиками
– Копирование на USB-флэш

Ящики

Финишные возможности



**Сшивание
угловое**



**Сшивание
двухпози-
ционное**



2 отверстия



4 отверстия



Дуплекс



**Комбини-
рование**



**Вставка
материалов**



**Складывание
«под конверт»**



Буклет



**Сортировка
сдвигом**



**Печать
баннеров**



**Складывание
пополам**

Технические характеристики

КОПИР

Скорость копирования/ печати А4 До 36 стр/мин

Скорость копирования/ печати А3 До 18 стр/мин

Выход первой копии 5,0 сек

Время прогрева Около 20 сек

Разрешение при копировании 600 × 600 dpi

ПРИНТЕР

Разрешение печати 1 800 × 600 dpi; 1 200 × 1 200 dpi

Языки описания страниц PCL6 (XL 3.0); PCL5; PostScript 3 (CPSI 3016); XPS; OOXML

СКАНЕР

Скорость сканирования (Ч/Б/Цвет) До 160 изображений в минуту (с дополнительным автоподатчиком)

Разрешение сканирования Макс.: 600 × 600 dpi

Форматы файлов JPEG; TIFF; PDF; PDF/a 1a и 1b (дополнительно); Compact PDF; Encrypted PDF; Searchable PDF (дополнительно); XPS; Compact XPS; PPTX; Searchable PPTX (дополнительно); Searchable DOCX/XLSX (дополнительно)

ФАКС

Стандарт Super G3 (дополнительно)

Система передачи Аналоговая, i-Fax, iP-Fax

Разрешение факса Макс.: 600 × 600 dpi (ultra-fine)

СИСТЕМА

Память 2 048 МБ (стандартно)

Жёсткий диск 250 Гб (стандартно)

Интерфейсы 10/100/1 000 Base-T Ethernet; USB 2.0

Формат носителей А6-SRA3; пользовательские форматы; баннер до 1 200 × 297 мм

Плотность носителей 52–300 г/м²

Ёмкость лотков Стандартно: 1 150 листов; макс.: 6 650 листов

Автоматический дуплекс А5-SRA3; 52–256 г/м²

Финишные возможности (дополнительно) Сортировка и группировка смещением, сшивание, перфорация, складывание пополам и «под конверт», изготовление буклетов

ЛИНЕЙКА ПРОДУКЦИИ. ОФИСНЫЕ СИСТЕМЫ ПЕЧАТИ. **bizhub 458 31**



bizhub 458

▸ Монохромное МФУ ▸ А3 ▸ До 45 стр/мин

Возможности



– Ч/Б

Копирование



– Ч/Б
– PCL/PS
– Локальная/сетевая
– с USB-флэш

Печать



– Цветное
– Ч/Б
– Scan-to-eMail
– Scan-to-Me
– Scan-to-SMB
– Scan-to-Home
– Scan-to-FTP
– Scan-to-Box
– Scan-to-USB
– Scan-to-WebDAV
– Scan-to-DPWS
– Сетевое TWIN

Сканирование



– Super G3-факс
– PC-факс
– i-факс
– IP-факс

Факс



– Повторная печать
– Распространение
– Копирование между ящиками
– Копирование на USB-флэш

Ящики

Финишные возможности



Сшивание угловое



Сшивание двухпозиционное



2 отверстия



4 отверстия



Дуплекс



Комбинирование



Вставка материалов



Складывание «под конверт»



Буклет



Сортировка сдвигом



Z-складывание



Печать баннеров



Складывание пополам

Технические характеристики

КОПИР

Скорость копирования/печати А4 До 45 стр/мин

Скорость копирования/печати А3 До 22 стр/мин

Выход первой копии 4,0 сек

Время прогрева Около 25 сек

Разрешение при копировании 600 × 600 dpi

ПРИНТЕР

Разрешение печати 1 800 × 600 dpi; 1 200 × 1 200 dpi

Языки описания страниц PCL6 (XL 3.0); PCL5; PostScript 3 (CPSI 3016); XPS; OOXML

СКАНЕР

Скорость сканирования (Ч/Б / Цвет) До 160 изображений в минуту

Разрешение сканирования Макс.: 600 × 600 dpi

Форматы файлов JPEG; TIFF; PDF; PDF/a 1a и 1b (дополнительно); Compact PDF; Encrypted PDF; Searchable PDF (дополнительно); XPS; Compact XPS; PPTX; Searchable PPTX (дополнительно); Searchable DOCX/XLSX (дополнительно)

ФАКС

Стандарт Super G3 (дополнительно)

Система передачи Аналоговая, i-Fax, iP-Fax

Разрешение факса Макс.: 600 × 600 dpi (ultra-fine)

СИСТЕМА

Память 4 096 МБ (стандартно)

Жёсткий диск 250 Гб (стандартно)

Интерфейсы 10/100/1 000 Base-T Ethernet; USB 2.0

Формат носителей А6-SRA3; пользовательские форматы; баннер до 1 200 × 297 мм

Плотность носителей 52–300 г/м²

Ёмкость лотков Стандартно: 1 150 листов; макс.: 6 650 листов

Автоматический дуплекс А5-SRA3; 52–256 г/м²

Финишные возможности (дополнительно) Сортировка и группировка смещением, сшивание, перфорация, складывание пополам и «под конверт», изготовление буклетов, вставка обложек и материалов, Z-складывание

32 bizhub 558. ЛИНЕЙКА ПРОДУКЦИИ. ОФИСНЫЕ СИСТЕМЫ ПЕЧАТИ

bizhub 558

▲ Монохромное МФУ ▲ А3 ▲ До 55 стр/мин



Возможности



– Ч/Б

Копирование



– Ч/Б
– PCL/PS
– Локальная/сетевая
– с USB-флэш

Печать



– Цветное
– Ч/Б
– Scan-to-eMail
– Scan-to-Me
– Scan-to-SMB
– Scan-to-Home
– Scan-to-FTP
– Scan-to-Box
– Scan-to-USB
– Scan-to-WebDAV
– Scan-to-DPWS
– Сетевое TWIN

Сканирование



– Super G3-факс
– PC-факс
– i-факс
– IP-факс

Факс



– Повторная печать
– Распространение
– Копирование между ящиками
– Копирование на USB-флэш

Ящики

Финишные возможности



Сшивание
угловое



Сшивание
двухпози-
ционное



2 отверстия



4 отверстия



Дуплекс



Комбини-
рование



Вставка
материалов



Складывание
«под конверт»



Буклет



Сортировка
сдвигом



Z-склады-
вание



Печать
баннеров



Складывание
пополам

Технические характеристики

КОПИР

Скорость копирования/
печати А4 До 55 стр/мин

Скорость копирования/
печати А3 До 27 стр/мин

Выход первой копии 3,5 сек

Время прогрева Около 22 сек

Разрешение 600 × 600 dpi
при копировании

ПРИНТЕР

Разрешение печати 1 800 × 600 dpi; 1 200 × 1 200 dpi

Языки описания PCL6 (XL 3.0); PCL5; PostScript 3 (CPSI 3016);
страниц XPS; OOXML

СКАНЕР

Скорость сканирования До 160 изображений в минуту
(Ч/Б / Цвет)

Разрешение Макс.: 600 × 600 dpi

сканирования

Форматы файлов JPEG; TIFF; PDF; PDF/a 1a и 1b (дополнительно); Compact
PDF; Encrypted PDF; Searchable PDF (дополнительно);
XPS; Compact XPS; PPTX; Searchable PPTX (допол-
нительно); Searchable DOCX/XLSX (дополнительно)

ФАКС

Стандарт Super G3 (дополнительно)

Система передачи Аналоговая, i-Fax, iP-Fax

Разрешение факса Макс.: 600 × 600 dpi (ultra-fine)

СИСТЕМА

Память 4 096 МБ (стандартно)

Жёсткий диск 250 Гб (стандартно)

Интерфейсы 10/100/1 000 Base-T Ethernet; USB 2.0

Формат носителей А6-SRA3; пользовательские форматы;
баннер до 1 200 × 297 мм

Плотность носителей 52–300 г/м²

Ёмкость лотков Стандартно: 1 150 листов; макс.: 6 650 листов

Автоматический дуплекс А5-SRA3; 52–256 г/м²

дуплекс

Финишные возможности Сортировка и группировка смещением, сшивание,
перфорация, складывание пополам и «под конверт»,
изготовление буклетов, вставка обложек и материалов,
Z-складывание

bizhub 654e

Монохромное МФУ / А3 / До 65 стр/мин



Возможности



– Ч/Б

Копирование



– Ч/Б
– PCL/PS
– Локальная/сетевая
– с USB-флэш

Печать



– Цветное
– Ч/Б
– Scan-to-eMail
– Scan-to-Me
– Scan-to-SMB
– Scan-to-Home
– Scan-to-FTP
– Scan-to-Box
– Scan-to-USB
– Scan-to-WebDAV
– Сетевое TWAIN
– Scan-to-DPWS

Сканирование



– Super G3-факс
– PC-факс
– I-факс
– IP-факс

Факс



– Повторная печать
– Распространение
– Копирование между ящиками
– Копирование на USB-флэш

Ящики

Финишные возможности



Сшивание
угловое



Сшивание
двухпози-
ционное



2 отверстия



4 отверстия



Дуплекс



Комбини-
рование



Вставка
материалов



Складывание
«под конверт»



Буклет



Сортировка
сдвигом



Z-склады-
вание



Печать
баннеров



Складывание
пополам

Технические характеристики

КОПИР

Скорость копирования/
печати А4 До 65 стр/мин

Скорость копирования/
печати А3 До 33 стр/мин

Выход первой копии 3,7 сек

Время прогрева Около 22 сек

Разрешение 600 × 600 dpi
при копировании

ПРИНТЕР

Разрешение печати 1 800 × 600 dpi + 1 200 × 1 200 dpi

Языки описания PCL 6 (XL 3.0)

страниц PostScript 3

XPS

OOXML

СКАНЕР

Скорость сканирования До 180 изображений в минуту

Разрешение Макс.: 600 × 600 dpi

сканирования

Форматы файлов JPEG, TIFF, PDF; PDF/a 1a и 1b (дополнительно);
Compact PDF; Encrypted PDF; Searchable PDF
(дополнительно); XPS; Compact XPS; PPTX и Searchable
PPTX (дополнительно); Searchable DOCX/XLSX
(дополнительно)

ФАКС

Стандарт Super G3 (дополнительно)

Разрешение факса Макс.: 600 × 600 dpi (ultra-fine)

СИСТЕМА

Память 2048 МБ

Жёсткий диск 250 Гб

Интерфейсы 10-Base-T/100-Base-T/1 000-Base-T Ethernet; USB 2.0

Формат носителей А6-SRA3; пользовательские форматы;
баннер до 1 200 × 297 мм

Плотность носителей 52–300 г/м²

Ёмкость лотков Стандартно: 3 650 листов; макс.: 6 650 листов

Автоматический дуплекс А5-SRA3/52–256 г/м²

Финишные возможности Сортировка и группировка смещением, сшивание, перфорация, складывание пополам и «под конверт», изготовление буклетов, вставка обложек и материалов, Z-складывание

34 bizhub 758. ЛИНЕЙКА ПРОДУКЦИИ. ОФИСНЫЕ СИСТЕМЫ ПЕЧАТИ

bizhub 758

Монохромное МФУ A3 До 75 стр/мин



Возможности



– Ч/Б

Копирование



– Ч/Б
– PCL/PS
– Локальная/сетевая
– с USB-флэш

Печать



– Цветное
– Ч/Б
– Scan-to-eMail
– Scan-to-SMB
– Scan-to-FTP
– Scan-to-Box
– Scan-to-USB
– Сетевое TWAIN
– Scan-to-Me
– Scan-to-Home
– Scan-to-WebDAV
– Scan-to-DPWS

Сканирование



– Super G3-факс
– PC-факс
– I-факс
– IP-факс

Факс



– Повторная печать
– Распространение
– Копирование между ящиками
– Копирование на USB-флэш

Ящики

Финишные возможности



Сшивание угловое



Сшивание двухпозиционное



2 отверстия



4 отверстия



Дуплекс



Комбинирование



Вставка материалов



Складывание «под конверт»



Буклет



Сортировка сдвигом



Z-складывание



Печать баннеров



Складывание пополам

Технические характеристики

КОПИР

Скорость копирования/печати A4 До 75 стр/мин

Скорость копирования/печати A3 До 37 стр/мин

Выход первой копии 3,6 сек

Время прогрева Около 22 сек

Разрешение 600 × 600 dpi при копировании

ПРИНТЕР

Разрешение печати 1 800 × 600; 1 200 × 1 200

Языки описания PCL6 (XL 3.0)

страниц PostScript 3

XPS

OOXML

СКАНЕР

Скорость сканирования До 240 изображений в минуту

Разрешение Макс.: 600 × 600 dpi

сканирования

Форматы файлов JPEG, TIFF, PDF; PDF/a 1a и 1b (дополнительно); Compact PDF; Encrypted PDF; Searchable PDF (дополнительно); XPS; Compact XPS; PPTX и Searchable PPTX (дополнительно); Searchable DOCX/XLSX (дополнительно)

ФАКС

Стандарт Super G3 (дополнительно)

Разрешение факса Макс.: 600 × 600 dpi (ultra-fine)

СИСТЕМА

Память 4 096 МБ

Жёсткий диск 250 Гб

Интерфейсы 10/100/1 000 Base-T Ethernet; USB 2.0

Формат носителей A6-SRA3; пользовательские форматы; баннер до 1 200 × 297 мм

Плотность носителей 52–300 г/м²

Ёмкость лотков Стандартно: 3 650 листов; макс.: 6 650 листов

Автоматический дуплекс A5-SRA3; 52–256 г/м²

Финишные возможности Сортировка и группировка смещением, сшивание, перфорация, складывание пополам и «под конверт», изготовление буклетов, вставка обложек и материалов, Z-складывание



36 bizhub C3100P. ЛИНЕЙКА ПРОДУКЦИИ. ОФИСНЫЕ СИСТЕМЫ ПЕЧАТИ

bizhub C3100P

Полноцветный принтер A4 До 31 стр/мин



Возможности



Печать

— Цветная
— Ч/Б
— PCL/PS

— Локальная/
сетевая
— USB

Финишные возможности



Дуплекс



Сшивание
угловое
(оффлайн)

Технические характеристики

ПРИНТЕР

Скорость печати A4 (Ч/Б / Цвет)	До 31 стр/мин
Выход первой страницы (Ч/Б / Цвет)	12,9 сек
Время прогрева	Около 36 сек
Разрешение печати	600 × 600 dpi
Контроллер	1,066 ГГц
Языки описания страниц	PCL 6 PCL 5e/c PostScript 3 XPS (опц.)

СИСТЕМА

Память	Стандартно: 1 ГБ Макс.: 2 ГБ
Жёсткий диск	320 ГБ (дополнительно)
Интерфейсы	10/100/1 000 Base-T Ethernet; USB 2.0
Формат носителей	A6–A4, пользовательские форматы
Плотность носителей	60–210 г/м ²
Ёмкость лотков	Стандартно: 350 листов; макс.: 850 листов
Автоматический дуплекс	A4; 60–210 г/м ²





bizhub 3301P

➤ Монохромный принтер ➤ А4 ➤ До 33 стр/мин



➤ Возможности



Печать

- Ч/Б
- PCL/PS
- Локальная/сетевая

➤ Финишные возможности



Дуплекс

➤ Технические характеристики

ПРИНТЕР

Скорость печати А4	До 33 стр/мин
Выход первой страницы	6,5 сек
Разрешение печати	1 200 × 1 200 dpi
Контроллер	6170 Dual Core, 800 МГц
Языки описания страниц	PCL 5/6 PostScript 3 XPS

СИСТЕМА

Память	128 МБ (стандартно)
Интерфейсы	10/100 Base-T Ethernet; USB 2.0; Параллельный порт IEEE 1284
Формат носителей	A6–A4; пользовательские форматы
Плотность носителей	60–163 г/м ²
Ёмкость лотков	Стандартно: 300 листов; макс.: 850 листов
Автоматический дуплекс	A4; 60–90 г/м ²



bizhub 3301P

**38 bizhub 4000P. ЛИНЕЙКА ПРОДУКЦИИ. ОФИСНЫЕ СИСТЕМЫ ПЕЧАТИ**

bizhub 4000P

➤ Монохромный принтер ➤ A4 ➤ До 40 стр/мин



➤ Возможности



Печать

- Ч/Б
- PCL/PS
- Локальная/сетевая

➤ Финишные возможности



Дуплекс

➤ Технические характеристики

ПРИНТЕР

Скорость печати A4	До 40 стр/мин
Выход первой страницы	6,5 сек
Разрешение печати	1 200 × 1 200 dpi
Контроллер	6170 Dual Core, 800 МГц
Языки описания страниц	PCL 5/6 PostScript 3 XPS

СИСТЕМА

Память	256 МБ (стандартно); 1,28 ГБ (дополнительно)
Интерфейсы	10/100/1 000 Base-T Ethernet; USB 2.0
Формат носителей	A6–A4; пользовательские форматы
Плотность носителей	60–163 г/м ²
Ёмкость лотков	Стандартно: 350 листов; макс.: 2 000 листов
Автоматический дуплекс	A4; 60–90 г/м ²



bizhub 4000P



bizhub 4700P

➤ Монохромный принтер ➤ A4 ➤ До 47 стр/мин



➤ Возможности



Печать

– Ч/Б
– PCL/PS
– Локальная/
сетевая

– USB

➤ Финишные возможности



Дуплекс

➤ Технические характеристики

ПРИНТЕР

Скорость печати A4	До 47 стр/мин
Выход первой страницы	6,5 сек
Разрешение печати	1 200 × 1 200 dpi
Контроллер	6170 Dual Core, 800 МГц
Языки описания страниц	PCL 5/6 PostScript 3 XPS

СИСТЕМА

Память	256 МБ (стандартно); 1,28 ГБ (дополнительно)
Интерфейсы	10/100/1 000 Base-T Ethernet; USB 2.0
Формат носителей	A6–A4; пользовательские форматы
Плотность носителей	60–163 г/м ²
Ёмкость лотков	Стандартно: 650 листов; макс.: 2 300 листов
Автоматический дуплекс	A4; 60–90 г/м ²



bizhub 4700P

СОВРЕМЕННЫЕ ТЕХНОЛОГИИ

Всегда на шаг впереди

Философия Konica Minolta всегда заключалась в стремлении опередить время, постоянно создавать и разрабатывать современные технологии и внедрять инновационные решения.

Именно такой подход позволяет компании оперативно реагировать на растущие потребности рынка и пользователей — от персональной печати до печатных процессов с высокими нагрузками. Технологическое превосходство — одно из важных преимуществ, которое гармонично дополняет традиционные надёжность, функциональность и высокое качество сборки всех устройств Konica Minolta, каждое из которых является воплощением новейших и уникальных по своей сути технологических и дизайнерских идей. Как правило, практически во всей нашей продуктовой линейке используются самые последние технологии, включая собственные, например, контроллер Emperon™ и полимеризованный тонер Simitri® HD.

Emperon™ — улучшенное функционирование и управление

Сочетание нашего передового контроллера Emperon™ с МФУ bizhub упростит документооборот любой компании. Контроллер Emperon™ и bizhub — прекрасный тандем, который отличают мощность, производительность и высокое качество печати. Аппаратно-независимая технология контроллера Emperon™ обеспечивает бесперебойную интеграцию наших устройств в большинство сетей.



Основные характеристики Emperon™

- Улучшенная функциональность и быстрая обработка заданий на печать благодаря мощным процессорам
- Возможность одновременной печати и обработки данных для непрерывной работы
- Совместимость практически с любой офисной инфраструктурой благодаря поддержке Windows, Mac, UNIX, Linux и Citrix
- Стандартная поддержка PCL 6c и PostScript 3
- Наглядный и удобный интерфейс драйверов устройств для быстрой и лёгкой настройки функций
- Единый пользовательский интерфейс на разных устройствах
- Emperon™ использует ресурсы bizhub: дополнительное оборудование, отдельный жёсткий диск или дополнительная память не требуются





Превосходное качество, долговечность и экологичность

Несколько лет назад компания Konica Minolta разработала собственную технологию производства тонеров, гарантирующую получение изображений поистине выдающегося качества на всех устройствах печати Konica Minolta. Полимеризованный тонер Simitri® HD используется исключительно в наших принтерах и многофункциональных устройствах серии bizhub, причём это сочетание отлично зарекомендовало себя при производстве высококачественной продукции. На сегодняшний день им нет альтернативы при печати изображений непревзойдённого качества.

В уникальном процессе полимеризации, являющемся эксклюзивной технологией компании Konica Minolta, мельчайшие частицы смолы синтезируются в процессе эмульсификации, а затем химически сгущаются и закрепляются с цветными красителями. Образовавшиеся пигменты тонера имеют значительно меньший размер и более однородную форму по сравнению с аналогичными компонентами любого обычного процесса производства, выполняемого методом пульверизации. Благодаря мельчайшим, однородным по размеру частицам полимеризованный тонер Simitri® HD позволяет добиться качества изображения, не имеющего аналогов. Высококачественный текст и линии, бархатистая поверхность и высокая светостойкость оттиска являются некоторыми из его преимуществ.

Биомасса всегда имела огромное значение для производства полимеризованного тонера Simitri®, и в настоящее время она соответствует экологическим требованиям современного общества, обеспокоенного проблемами содержания углекислого газа в атмосфере. Благодаря повышенному вниманию к проблемам, связанным с экологией, использование полимеризованного тонера с низким уровнем воздействия на окружающую среду имеет ещё большее значение.

Преимущества

- Однородная форма частиц и мелкодисперсность тонера
- Более широкая цветовая гамма благодаря более равномерному распределению пигмента
- Уникальное сопротивление потере первоначальных свойств цвета
- Повышенная стойкость: устойчивость к отслаиванию и возможность фальцовки без снижения качества изображения
- Для получения отличных результатов требуется меньшее покрытие тонера
- Безмасляный процесс термического закрепления
- Широкий спектр запечатываемых материалов и более низкий уровень потребления электроэнергии благодаря сниженной температуре закрепления
- Экологически безопасный процесс производства с очень низким уровнем выбросов

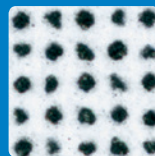
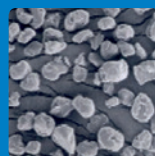


Simitri HD

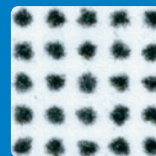
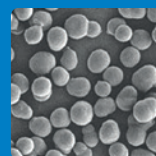
High Definition Polymerised Toner

Simitri
with Biomass

ОБЫЧНЫЙ ТОНЕР



Simitri® HD
ПОЛИМЕРИЗОВАННЫЙ
ТОНЕР



МЕЛКИЕ
ДЕТАЛИ

ЧЕТКИЕ
ЛИНИИ

ЧИТАЕМЫЙ
ТЕКСТ



42 ЭКОТЕХНОЛОГИИ. ЛИНЕЙКА ПРОДУКЦИИ. ОФИСНЫЕ СИСТЕМЫ ПЕЧАТИ



ЭКОТЕХНОЛОГИИ

Новые способы заботы об окружающей среде

Компания Konica Minolta идёт по пути устойчивого развития. Мы уделяем большое внимание вопросам охраны окружающей среды на всём протяжении срока службы изделий. Цели Konica Minolta: предотвращение загрязнения окружающей среды химическими веществами, сокращение критических выбросов в атмосферу и сведение к минимуму потенциальных рисков для окружающей среды. Благодаря комплексному подходу в решении данных задач продукция Konica Minolta была удостоена наград и сертификатов в области защиты окружающей среды, таких как Знак стандарта экономичного энергопотребления электроприборов Energy Star и немецкий знак «Голубой ангел» (Blue Angel).

Экологическая культура

Стандарт ISO 14001

Сертификация на соответствие этому международному стандарту экологического менеджмента является обязательной для предприятий компании Konica Minolta во всём мире.

Выбросы углекислого газа

В целях предотвращения глобального потепления компания Konica Minolta стремится сократить выбросы углекислого газа в процессе производства продукции, её реализации и использования.

Безотходное производство

Компания Konica Minolta реализует программу по организации безотходного производства и управлению рисками, которые решаются путём эффективного использования всех имеющихся ресурсов, а также снижения объёмов отходов, нуждающихся в утилизации за пределами компании, с обеспечением эффективного вторичного использования.

Закупка экологически безопасных материалов

Глобальная политика закупок компании Konica Minolta уделяет особое внимание применению сырьевых материалов, комплектующих и компонентов, поставляемых компаниями, активно придерживающимися принципов защиты окружающей среды.

Преимущества

– Разработка и производство МФУ

Наши научно-исследовательские и опытно-конструкторские разработки нацелены на получение энергосберегающих конструкций, подлежащих повторному использованию, а также компактных и лёгких конструкций с увеличенным сроком службы.

– Полимеризируемый тонер Simitri® HD

В процессе производства тонера Simitri® HD выделяется на 33% меньше углекислого газа по сравнению с технологиями производства обычного тонера. Кроме того, для этого тонера требуется более низкая температура закрепления.

– Технология закрепления методом индукционного нагрева (Induction Heating – IH)

IH-технология применяется для создания энергосберегающего устройства закрепления, которое обеспечивает короткое время прогрева и существенно снижает потребление электроэнергии.

– Оптимизированные циклы замены

Системы Konica Minolta серии bizhub последнего поколения имеют отдельные блоки проявки и фотобабы. Это значительно увеличивает срок службы расходных материалов и оптимизирует цикл их замены.

– Экологические сертификаты

Компания Konica Minolta соблюдает нормы по охране окружающей среды во всём мире. Данный подход сертифицирован несколькими важными экологическими знаками, например, немецким знаком «Голубой ангел». Системы Konica Minolta также имеют сертификаты RoHS (Restriction of Hazardous Substances — Правила ограничения содержания вредных веществ) и FSC.





ПЯТЫЙ ПАРТНЕР



KONICA MINOLTA

- Все характеристики, касающиеся ёмкости устройств для работы с бумагой, относятся к бумаге формата А4 плотностью 80 г/м².
- Поддержка тех или иных перечисленных выше параметров и функций зависит от используемой операционной системы, программного обеспечения, сетевых протоколов и конфигурации сети и системы.
- Все характеристики, касающиеся скорости сканирования, копирования или печати, соответствуют формату бумаги А4 и односторонней печати многостраничной работы.
- Заявленный срок службы расходных материалов рассчитан исходя из 5% заполнения страницы формата А4.
- Фактический срок службы расходных материалов зависит от условий использования и других параметров печати, в том числе от заполнения листа, формата и типа носителя, постоянной или периодической печати, температуры и влажности окружающей среды.
- Некоторые иллюстрации содержат изображения дополнительно приобретаемых компонентов.
- Спецификации могут изменяться без предварительного уведомления.
- Konica Minolta не гарантирует полного отсутствия ошибок в приведённой спецификации.
- Все другие названия или торговые марки зарегистрированы и принадлежат их владельцам.



Страница
Принтеры и МФУ