



ПЯТЫЙ ПАРТНЕР



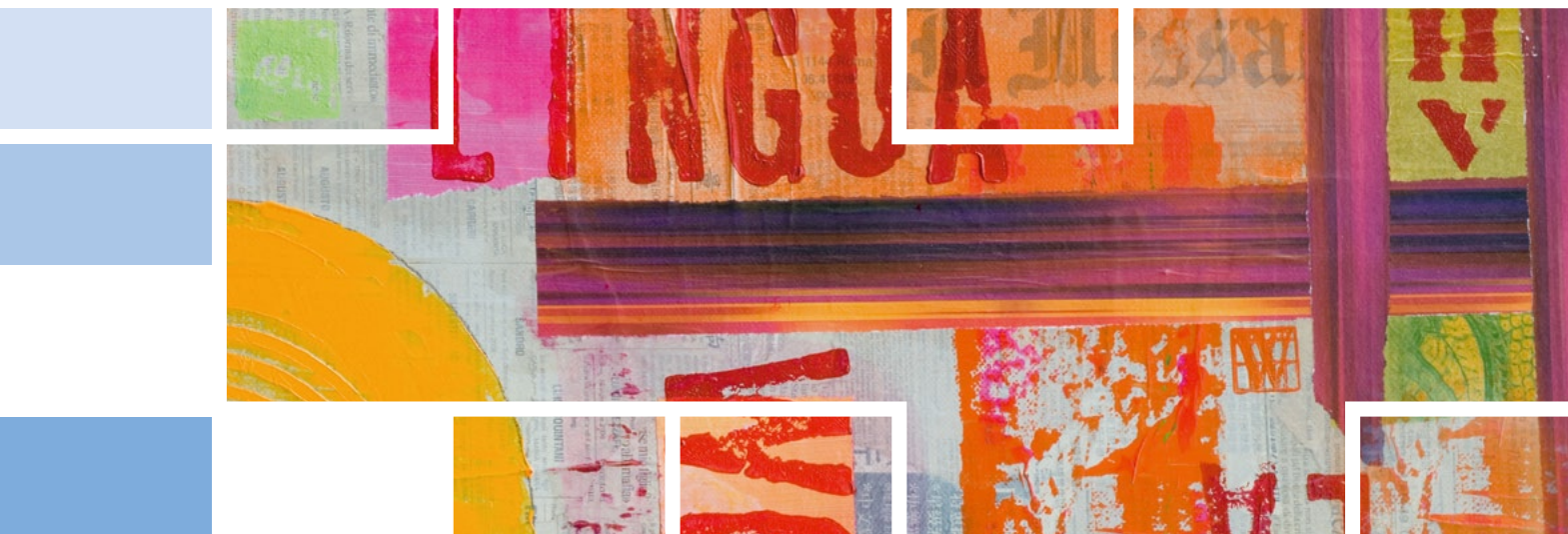
KONICA MINOLTA



magicolor 7450II GA

Ваш профессионал для работы с графикой

Полноцветный принтер 25/25 стр/мин



Цвет и качество для творчества

Вам, как профессионалу в области полиграфии и графики, очень важно добиваться превосходного качества и цветопередачи! Если вы работаете художником, дизайнером, в рекламном агентстве или дизайн-студии, вы серьезно относитесь к качеству цветной печати, поскольку постоянно используете цвет в своей деятельности. magicolor 7450II GA от Konica Minolta — это цветной высокопроизводительный принтер формата A3+, созданный специально для работы в творческих коллективах.



magicolor 7450II GA

- magicolor 7450II GA построен на однопроходной тандемной технологии, за счёт которой достигается высокая скорость печати — 25 страниц формата A4 и 13 страниц формата A3 в минуту в цветном и чёрно-белом режимах. Дополнительная установка трёх лотков для бумаги и автоматического дуплекса позволит увеличить функциональность принтера, скорость и эффективность вашей работы.
- Высокую производительность принтера обеспечивает принт-контроллер Emperon с процессором 733 МГц. В базовой комплектации magicolor 7450II GA оснащен 768 Мб оперативной памяти (с возможностью увеличения до 1 024 Мб), жёстким диском на 40 Гб и 1 Гбит/с сетевым интерфейсом. Поддержка языков описания страниц PCL и PostScript 3 гарантирует быструю работу принтера с PC и Mac.



magicolor 7450II GA
с дуплексом



magicolor 7450II GA
с дуплексом
и установочной тумбой



magicolor 7450II GA
с дуплексом,
3 нижними лотками
и установочным
основанием



Превосходное качество

и современные технологии

magicolor 7450II GA впечатляет технологиями улучшения качества печати. Четыре двухлучевых лазера гарантируют стабильность и высокую точность прорисовки изображения. Разрешение печати 9 600 PhotoART с 4-битной глубиной цвета позволяет воспроизводить 4 096 оттенков в каждой точке и, как следствие, добиваться великолепной цветопередачи. Вы всегда будете получать превосходные полноцветные отпечатки с натуральными цветами, плавными переходами градиентных областей и менее заметным растром. Мелкие частицы уникального полимеризованного тонера Simitri имеют одинаковую округлую форму и размер, что обеспечивает отличное качество печати изображений с высоким разрешением, точную передачу деталей и удивительную экономичность. Благодаря Simitri текст получается чётким и аккуратным, цвета — яркими и живыми. В то же время он более безопасен для окружающей среды: при печати потребляется малое количество тонера, а его производство экологично.



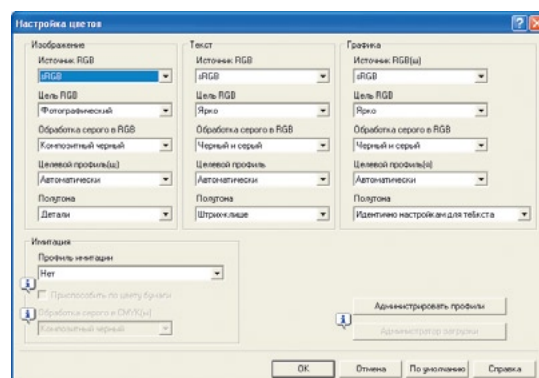
Профессиональные материалы для печати

Широкие возможности печати на различных носителях обеспечивают высокую производительность и исключительное качество работы magicolor 7450II GA. Принтер идеально подходит для печати разнообразной печатной продукции: брошюр, презентационных материалов, фотографий, пробных отпечатков и др. magicolor 7450II GA способен печатать на форматах от A6 до A3+ (311 × 457 мм), а также на баннерах до 297 × 1 200 мм. Печатаемая плотность от 64 до 256 г/м², принтер позволяет изготавливать графические и презентационные материалы. Автоматический дуплекс поддерживает работу с бумагой плотностью до 210 г/м². Принтер поставляется с многофункциональным лотком на 250 листов и многофункциональным лотком ручной подачи на 100 листов. Ещё одним преимуществом принтера является сверхмалая зона незапечатываемой области при работе с форматом A3+. Она составляет всего 2 мм от каждого края. Это особенно полезно при выводе пробных отпечатков для офсетной полиграфии, поскольку остается достаточно места для размещения цветовых шкал и типографских мишеней.



Удивительная работа с цветом

Художники и дизайнеры по достоинству оценят широкие возможности устройства по работе с цветом: управление цветопередачей и эмуляции цветовых пространств, например, для создания пробных отпечатков при дальнейшем офсетном производстве. Стандартно принтер работает с системами управления цветом ICM (Windows), ColorSync (Apple) и ICC-профилями. Кроме того, он поддерживает исходные профили RGB, таблицы соответствия цветам Pantone, а также возможность загрузки пользовательских профилей. Сегментация объектов в документе (фотографии, графика, текст) и отдельные настройки управления цветом для каждого типа объектов делают печать и управление цветом более эффективными. Настройки цвета могут быть сохранены и в дальнейшем при необходимости вызваны повторно — это обеспечит дополнительное удобство в работе.



Улучшенный автоматический контроль плотности изображения (eAIDC) осуществляет автоматическую калибровку принтера. При самонастройке небольшое количество тонера наносится на ремень переноса, и принтер измеряет уровень отражения от него. Затем автоматически выбираются и корректируются основные параметры формирования изображения. Автоматическая калибровка гарантирует стабильно высокое качество, которое остается неизменным от первого до последнего отпечатка.





ПЯТЫЙ ПАРТНЕР

копиры • принтеры • мфу

доставка • сервис • гарантия

info@km-shop.ru (495)646-04-26 www.km-shop.ru

magiccolor 7450II GA



KONICA MINOLTA

Simitri



Designed for
Microsoft®
Windows® XP
Windows® 2000



Технические характеристики

Печать

Тип устройства

Настольный цветной лазерный принтер формата A3+

Скорость печати A4

Цвет и Ч/Б: 25 стр/мин

Скорость печати A3

Цвет и Ч/Б: 13 стр/мин

Выход первой страницы (обычная бумага)

Цвет: 11,5 сек.

Ч/Б: 9,5 сек.

Время прогрева

99 секунд или меньше

Максимальное разрешение

PhotoART 9600 (600 × 600 × 4 bit contone)

Максимальная нагрузка

120 000 отпечатков в месяц

Аппаратное и программное обеспечение

Процессор

Freescale
PowerPC7447A @ 733 МГц

Память

magiccolor 7450II
Стандартно 256 Мб
Максимально 1 024 Мб

magiccolor 7450II GA

Стандартно 768 Мб

Максимально 1 024 Мб

Жёсткий диск (HDD)

magiccolor 7450II

Дополнительно 40 Гб

magiccolor 7450II GA

Стандартно 40 Гб

Языки описания страниц

PostScript 3 (3016)

PCL 6 (XL3.0)

PCL 5e/c

Прямая печать

PDF (версия 1.6), JPEG, TIFF

Управление устройством

PageScope NetCare

PageScope Web Connection

(встроенный веб-сервер)

PageScope Network Setup

PageScope EMS Plug-in

PageScope Plug and Print

PageScope NDPS Gateway

PageScope Direct print

Эмуляция цвета

SWOP, Commercial Press, Eurocolor, DIC, TOYO Japan color, JMPA color, SNAP, таблицы соответствия цветам PANTONE, ICC-профили

Шрифты

137 стандартных шрифтов

PostScript

93 PCL шрифтов

51 набор символов

10 стандартных растровых шрифтов

Интерфейсы

10-/100-/1000-Base-T Ethernet с поддержкой TCP/IP, EtherTalk, IPX/SPX, NetBIOS, IPP 1.1, UDP, SNMP, HTTP, HTTPS (только для PS Web Connection)
USB 2.0 (высокоскоростной)
PictBridge (подключение цифровой камеры через USB)

Совместимость с операционными системами

Windows

2000, 2003, XP, XP64, Vista 32/64

Macintosh

OS X (10.2, 10.3, 10.4, 10.5)

Linux

Redhat v9.0, SuSE v8.2

Netware

Netware 4, 5, 6 или выше

Материалы для печати

Загрузка бумаги

Стандартно: многофункциональный лоток на 250 листов, ручной многофункциональный лоток на 100 листов

Дополнительно: нижний лоток подачи на 500 листов (макс. 3 шт.)

Выходная ёмкость (стандартно)

350 листов лицевой стороной вниз

Запечатываемая область

A4: отступы по 4 мм от левого и правого краёв, по 4,2 мм от верхнего и нижнего краёв

A3+: отступы по 2 мм от каждого края

Форматы носителей

A3, A3+ (311 × 457 мм), A4, B5, B5 (ISO), A5, A6, B6, B4, D8K, Ledger, Legal, Letter, G-Letter, Statement, Executive, Folio, UK Quatro, Foolscap, G-Legal, 4" × 6", 12" × 18", пользовательский (90–311 × 140–1 200 мм)

Форматы конвертов

Com10, C5, C6, DL, Monarch

Форматы баннеров

От 210 × 458 до 297 × 1 200 мм

Плотность носителей

Обычная бумага (64–90 г/м²)

Плотная бумага 1 (91–150 г/м²)

Плотная бумага 2 (151–209 г/м²)

Плотная бумага 3 (210–256 г/м²)

Двусторонняя печать (дополнительно)

A5–A3+

64–210 г/м²

Типы носителей

Обычная бумага, плотная бумага, переработанная бумага, прозрачные плёнки, бланки, конверты, глянцевая бумага, наклейки

Физические характеристики

Размеры (Ш × Г × В мм)

648 × 606 × 477

Вес

51 кг без расходных материалов

78 кг в упаковке

Энергопотребление

Питание

220 ~ 240 В (±10%)

Частота

50 ~ 60 Гц (±3%)

Мощность

Максимально 1 450 Вт

В среднем при печати 750 Вт

В режиме ожидания 130 Вт

В режиме энергосбережения 28 Вт

Окружающая среда

Температура

10–35 °C

Влажность

15–85%

Уровень шума

При печати 52 dB (A)

В режиме ожидания 40 dB (A)

Расходные материалы

Предустановленные

Тонер CYMK — ресурс

до 3 000 отпечатков

Блок формирования изображения

CYM — ресурс

до 30 000 отпечатков

K — ресурс до 50 000 отпечатков

Заменяемые

Тонер CYM — ресурс

до 12 000 отпечатков

K — ресурс до 15 000 отпечатков

Блок формирования изображения

CYM — ресурс

до 30 000 отпечатков

K — ресурс до 50 000 отпечатков

Бункер для сбора

отработанного тонера — ресурс

до 18 000 отпечатков

Комплекты обслуживания

Озоновый фильтр

Ресурс до 120 000 отпечатков

Лента переноса

Ресурс до 120 000 отпечатков

Блок термозакрепления

Ресурс до 120 000 отпечатков

Ролик захвата бумаги

Ресурс до 200 000 отпечатков

Гарантия

1 год обслуживания в условиях

сервисного центра

Все спецификации по вместимости бумаги соответствуют носителям формата A4 и плотностью 80 г/м².

Все спецификации по скорости печати соответствуют носителям формата A4, которые печатаются в одно- и многостраничном режимах.

Поддержка и доступность перечисленных спецификаций и функциональных возможностей отличаются в зависимости от операционных систем, программных приложений, сетевых протоколов, а также конфигураций сети и системы.

Указанный срок службы расходных материалов принтера основан на определенных условиях печати, например, площади покрытия (5% площади для формата A4).

Фактический срок службы расходных материалов зависит от условий использования и других переменных печати, в том числе от площади покрытия, формата и типа носителя, постоянной или периодической печати, температуры и влажности окружающей среды.

Некоторые иллюстрации продуктов содержат дополнительные аксессуары.

Информация о спецификациях и аксессуарах действительна на день публикации и может быть изменена без предварительного уведомления.

Логотипы Microsoft и Windows являются торговыми марками или зарегистрированными торговыми марками Microsoft Corporation в США и/или других странах.

Все другие бренды и продукты могут быть зарегистрированными торговыми марками или торговыми марками их законных владельцев, которым они и принадлежат.



Страница
magiccolor 7450II GA